



**WLG4S-3N2432V**

W4S-3 Inox Glass

迷你型光电传感器

**SICK**  
Sensor Intelligence.



图片可能存在偏差



订购信息

类型	订货号
WLG4S-3N2432V	1054728

其他设备规格和配件 → [www.sick.com/W4S-3\\_Inox\\_Glass](http://www.sick.com/W4S-3_Inox_Glass)

详细技术参数

产品特点

传感器原理/ 检测原理	镜反射式光电传感器, 自动对准
尺寸(宽 x 高 x 深)	15.25 mm x 49.2 mm x 22.2 mm
外壳样式	冲洗
外壳形状 (光束出口)	方形
最大开关距离	0 m ... 5 m <sup>1)</sup>
感应距离	0 m ... 3 m <sup>1)</sup>
光源种类	可见红光
光源	PinPoint-LED <sup>2)</sup>
光点尺寸 (距离)	Ø 45 mm (1.5 m)
轴长	650 nm
设置	单示教按键
AutoAdapt	✓
特殊应用	卫生和潮湿环境, 检测透明物体

<sup>1)</sup> 反射器 PL80A.  
<sup>2)</sup> 平均使用寿命: 100,000 小时, T<sub>U</sub> = +25 °C.

## 机械/电子参数

供电电压	10 V DC ... 30 V DC <sup>1)</sup>
残余纹波	< 5 V <sub>ss</sub> <sup>2)</sup>
电流消耗	30 mA <sup>3)</sup>
开关量输出	NPN
开关功能	补偿量
开关类型	明/暗切换
输出电流 I <sub>max.</sub>	≤ 100 mA
响应时间	< 0.5 ms <sup>4)</sup>
开关频率	1,000 Hz <sup>5)</sup>
光路衰减	> 8 %
连接类型	插头, M12, 4 针 <sup>6) 7)</sup>
保护电路	A, B, C <sup>10) 8) 9)</sup>
防护等级	III
重量	45 g
偏光滤镜	✓
外壳材料	不锈钢, V4A (1.4404, 316L) 不锈钢
外壳防护等级	IP66, IP67, IP68, IP69K
特殊规格	检测透明物体
运行环境温度	-30 °C ... +70 °C <sup>11)</sup> -30 °C ... +60 °C
存储环境温度	-30 °C ... +75 °C
UL 文件编号	NRKH.E181493 & NRKH7.E181493

<sup>1)</sup> 极限值, 反极性保护在具备短路保护的电路中运行时: 最大 8 A.

<sup>2)</sup> 不得超过或低于 U<sub>V</sub>公差.

<sup>3)</sup> 无负荷.

<sup>4)</sup> 信号传输时间 (电阻负载时) .

<sup>5)</sup> 亮暗对比度为 1:1 时.

<sup>6)</sup> 最大拧紧力矩: 0.7 Nm.

<sup>7)</sup> 低于 0 °C 时导线不能发生形变.

<sup>8)</sup> A = U<sub>V</sub> 接口 (已采取反极性保护措施) .

<sup>9)</sup> B = 具有反极性保护的输入端和输出端.

<sup>10)</sup> C = 抑制干扰脉冲.

<sup>11)</sup> At UV ≤ 24 V and IA < 30 mA.

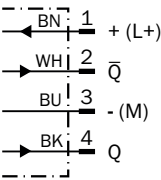
## 分类

ECl@ss 5.0	27270902
ECl@ss 5.1.4	27270902
ECl@ss 6.0	27270902
ECl@ss 6.2	27270902
ECl@ss 7.0	27270902
ECl@ss 8.0	27270902
ECl@ss 8.1	27270902
ECl@ss 9.0	27270902

ECI@ss 10.0	27270902
ECI@ss 11.0	27270902
ETIM 5.0	EC002717
ETIM 6.0	EC002717
ETIM 7.0	EC002717
UNSPSC 16.0901	39121528

接线图

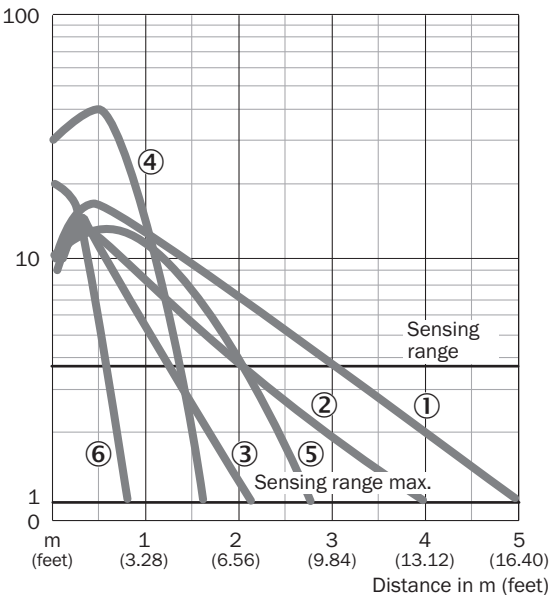
Cd-083



特征曲线

WL4S-3, WLG4S-3, 5 m

Operating reserve



- ① 反射器 PL80A
- ② 反射器 PL40A
- ③ 反光板 PL20A
- ④ PL10F 反光板
- ⑤ 反射器 P250 CHEM
- ⑥ 反光膜 REF-IRF-56

## 触发感应距离图表

WL4S-3, WLG4S-3, 5 m

①	0	3.0	5.0
②	0	2.0	4.0
③	0	1.3	2.2
④	0	1.4	1.6
⑤	0	2.0	2.7
⑥	0	0.6	0.8

Distance in m (feet)

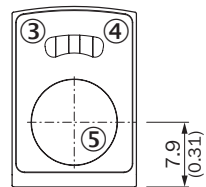
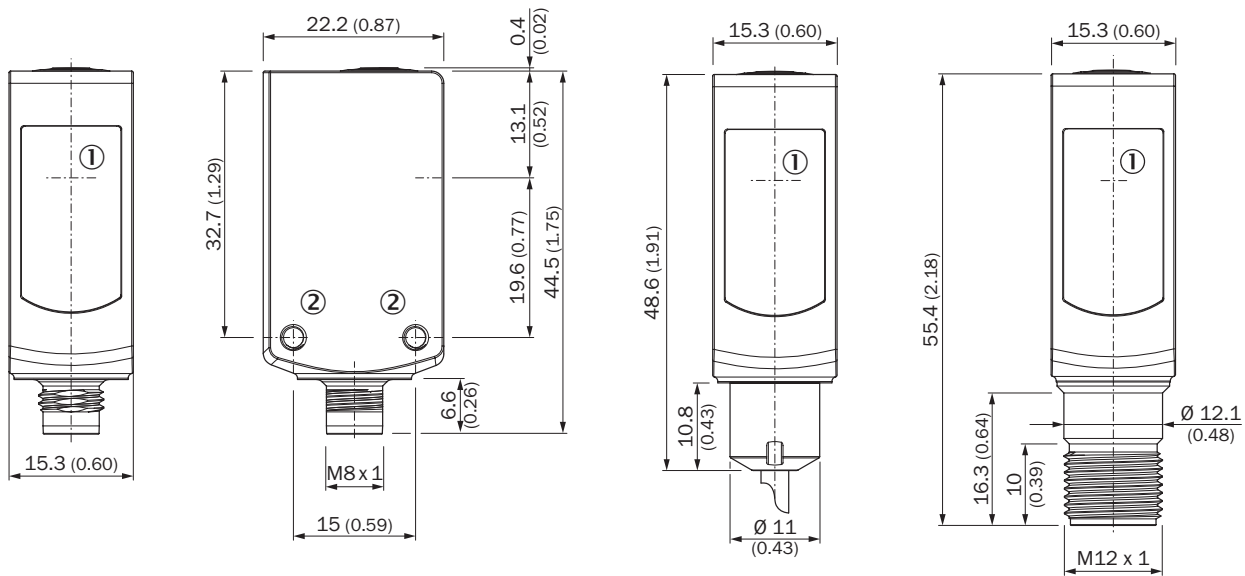
0 1 (3.28) 2 (6.56) 3 (9.84) 4 (13.12) 5 (16.40)

■ Sensing range      ■ Sensing range max.

- ① 反射器 PL80A
- ② 反射器 PL40A
- ③ 反光板 PL20A
- ④ PL10F 反光板
- ⑤ 反射器 P250 CHEM
- ⑥ 反光膜 REF-IRF-56

## 尺寸图 (尺寸单位: mm)


WL4S-3V, WLG4S-3V, 带有示教键



- ① 光轴中心
- ② 安装螺纹 M3
- ③ 黄色 LED 指示灯: 光接收状态
- ④ 绿色 LED 指示灯: 供电电压激活
- ⑤ 示教按键

推荐配件

其他设备规格和配件 → [www.sick.com/W4S-3\\_Inox\\_Glass](http://www.sick.com/W4S-3_Inox_Glass)

	简述	类型	订货号
固定支架和固定板			
	用于地面安装的安装支架, 不锈钢 1.4571, 含安装材料	BEF-W4-B	2051630
反射器			
	耐化学侵蚀, 可旋紧, 52 mm x 62 mm, 塑料, 可旋紧, 2 孔固定	P250 CHEM	5321097
插头和电缆			
	A 头: 插座, M12, 4 针, 直头 B 头: 裸线端 电缆: 传感器/激励元件电缆, PP, 无屏蔽, 5 m 该产品耐一般化学清洁剂 (见 Ecolab) 及诸如 H2O2、CH2O2 等。在安装前, 应对要使用清洁剂进行材料耐受测试。 , 对于乳酸和过氧化氢 (H2O2) 具备耐受性能	DOL-1204-G05MRN	6058476

## SICK 概览

SICK 是工业用智能传感器和传感技术解决方案的主要制造商之一。独特的产品和服务范围为安全有效地控制流程创造最优的基础,防止发生人身事故并且避免环境污染。

我们在诸多领域拥有丰富的经验,熟知其流程和要求。这样我们就可以用智能传感器为客户提供其所需。在欧洲、亚洲和北美洲的应用中心,我们会根据客户的需求测试并优化系统解决方案。SICK 是值得您信赖的供应商和研发合作伙伴。

全面的服务更加完善我们的订单:SICK 全方位服务在机器整个寿命周期中提供帮助并保证安全性和生产率。

这对我们来说就是“传感智能”。

## 与您全球通行:

联系人以及其它分公司所在地 - [www.sick.com](http://www.sick.com)