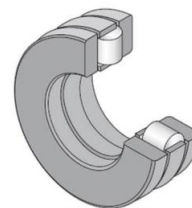


Données techniques

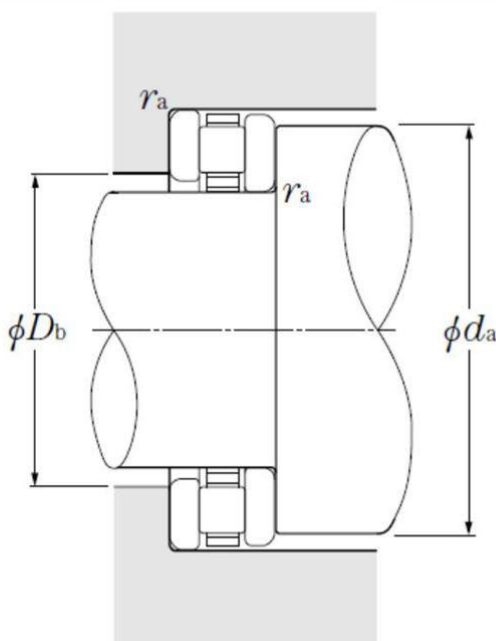
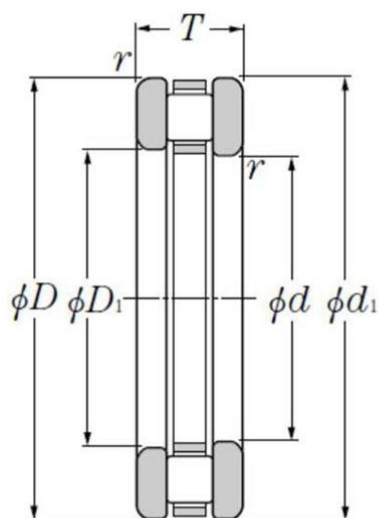
81206T2

Butée complète



Roulement à aiguilles, butées à rouleaux cylindriques, série 812

VISUEL(S)



DEFINITION TECHNIQUE

Marque	NTN
d - Diamètre d'alésage rondelle d'appui BI - WS	30 mm
D - Diamètre extérieur rondelle d'appui BE - GS	52 mm
d1 - Diamètre extérieur rondelle d'appui BI - WS	52 mm
D1 - Diamètre d'alésage rondelle d'appui BE - GS	32 mm
T - Hauteur de butée	16 mm
Dw - Diamètre des Corps Roulants	7,5 mm
Dc1 - Diamètre d'alésage cage à rouleau	30 mm



NTN Europe

1 rue des Usines · BP 2017 · 74010 Annecy Cedex · France · Tel. +33 (0)4 50 65 30 00
S.A. au capital de 322 639 919 € · RCS ANNECY B 325 821 072 · Id. Fiscale : FR 48 325 821 072
SIRET 325 821 072 00015 · Code APE 2815 Z · Code NACE 28.15

DEFINITION TECHNIQUE

Dc - Diamètre extérieur cage à rouleaux	52 mm
rs - Rayon mini de Raccordement	0,6 mm
Référence cage à rouleaux	K81206T2
Référence rondelle d'appui (BI) WS	WS81206
Référence rondelle d'appui (BE) GS	GS81206
Ea - Diamètre extérieur de référence rouleaux	49 mm
Eb - Diamètre intérieur de référence rouleaux	32,8 mm
Masse	0,14 kg
Poids cage à rouleaux	0,05 kg
Poids rondelle d'appui WS	0,045 kg
Poids rondelle d'appui GS	0,045 kg

PERFORMANCE PRODUIT

Ca - Capacité charge axiale dynamique	53000000 mN
C0a - Capacité charge axiale statique	129000000 mN
Cua - Charge axiale limite à la fatigue	15700000 mN
N lim - Vitesse limite Lubrification graisse	9000 °/s
N lim - Vitesse limite Lubrification huile	36000 °/s
Tmin - Température mini de Fonctionnement	253,15 °K
Tmax - Température max de Fonctionnement	393,15 °K

DIMENSIONS D'INSTALLATION

da min - Diamètre mini épaulement BI	48 mm
Db max - Diamètre max épaulement BE	33 mm
ras max - Rayon max raccordement arbre & logement	0,6 mm

