

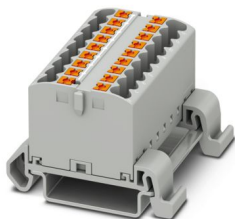
# PTFIX 18X2,5-NS35A GY - 接线板



3273176

<https://www.phoenixcontact.com/cn/products/3273176>

请注意，本PDF文档中所示数据均生成自在线目录。完整数据请见用户文档。我们的一般下载使用条款已生效。



接线板，水平并列安装的模块，标称工作电压: 690 V，额定电流: 24 A，连接量: 18，接线方式: 直插式连接，横截面:  $0.14 \text{ mm}^2 - 4 \text{ mm}^2$ ，安装方式: NS 35/7,5，NS 35/15，颜色: 灰色

## 优势

- 可垂直于DIN导轨并排安装，最高可节省50 %的导轨空间
- 可采用DIN导轨安装、直接安装或粘贴式安装，使用更灵活
- 采用免工具直插式连接技术，导线连接节省时间
- 模块可立即安装，无需手动桥接，可节省高达80 %的时间
- 十一种不同的颜色，接线更加清晰

## 商业数据

订货号	3273176
包装单位	8 pc
最小订货量	8 pc
销售关键代码	BEA115
产品关键代码	BEA115
目录页面	页码441 (C-1-2019)
GTIN	4055626391496
单件重量 (含包装)	36.28 g
单件重量 (不含包装)	36.28 g
原产地	CN

# PTFIX 18X2,5-NS35A GY - 接线板



3273176  
<https://www.phoenixcontact.com/cn/products/3273176>

## 技术数据

### 说明

操作注意事项	可以使用导体轴将端子块相互桥接，相应的插拔式桥接件请见附件
--------	-------------------------------

### 概述

注意事项	不得超过单个夹紧装置的最大负载电流。
------	--------------------

### 产品属性

产品类型	配电箱端子
连接量	18
行数	1
电位	1

### 绝缘特性

过电压类别	III
污染等级	3

### 电气特性

额定浪涌电压	8 kV
额定条件下的最大功耗	0.77 W

### 连接数据

每层的连接数量	18
额定横截面	2.5 mm²
额定接线容量AWG	14
剥线长度	8 mm ... 10 mm
塞规	A3
连接符合标准	IEC 60947-7-1
刚性导线横截面	0.14 mm² ... 4 mm²
横截面 AWG	26 ... 12 (按IEC标准修订)
柔性导线横截面	0.14 mm² ... 4 mm²
导线横截面，柔性[AWG]	26 ... 12 (按IEC标准修订)
柔性导线横截面（套管不带塑料绝缘管）	0.14 mm² ... 2.5 mm²
柔性导线横截面（带塑料绝缘管的套管）	0.14 mm² ... 2.5 mm²
标称电流	24 A
最大负载电流	32 A
最大总电流	48 A
额定电压	690 V

### 直接插拔式连接横截面

刚性导线横截面	0.34 mm² ... 4 mm²
刚性导线横截面[AWG]	24 ... 12 (按IEC标准修订)
柔性导线横截面（套管不带塑料绝缘管）	0.34 mm² ... 2.5 mm²

# PTFIX 18X2,5-NS35A GY - 接线板



3273176

<https://www.phoenixcontact.com/cn/products/3273176>

柔性导线横截面（带塑料绝缘管的套管）	0.34 mm² ... 2.5 mm²
--------------------	----------------------

### 尺寸

宽度	46.9 mm
高度	45.7 mm
NS 35/7,5深度	30.9 mm

### 材料规格

颜色	灰色 (RAL 7042)
阻燃等级，符合UL 94	V0
绝缘材料组	I
绝缘材料	PA
低温下的静态绝缘材料应用	-60 °C
绝缘材料的温度指数（DIN EN 60216-1（VDE 0304-21））	130 °C
绝缘材料相对温度指数（电气，UL 746 B）	130 °C
铁路车辆的防火保护 (DIN EN 45545-2) R22	HL 1 - HL 3
铁路车辆的防火保护 (DIN EN 45545-2) R23	HL 1 - HL 3
铁路车辆的防火保护 (DIN EN 45545-2) R24	HL 1 - HL 3
铁路车辆的防火保护 (DIN EN 45545-2) R26	HL 1 - HL 3
量热释热NFPA 130 (ASTM E 1354)	28 MJ/kg
表面可燃性NFPA 130 (ASTM E 162)	通过
烟雾比光密度NFPA 130 (ASTM E 662)	通过
烟气毒性NFPA 130 (SMP 800C)	通过

### 电气测试

#### 电涌电压测试

测试电压设定值	9.8 kV
结果	已通过测试

#### 温升测试

温度上升要求测试	温度上升 ≤ 45 K
结果	已通过测试
短时耐受电流 2.5 mm²	0.3 kA
短时耐受电流 4 mm²	0.48 kA
结果	已通过测试

#### 工频耐受电压

测试电压设定值	1.89 kV
结果	已通过测试

### 机械特性

#### 机械参数

开口式侧板	否
-------	---

### 机械测试

# PTFIX 18X2,5-NS35A GY - 接线板



3273176

<https://www.phoenixcontact.com/cn/products/3273176>

## 机械强度

结果	已通过测试
----	-------

## 载体上的附件

DIN导轨/固定支点	NS 35
测试力设定值	1 N
结果	已通过测试
注意事项	并排安装多个端子时，建议在接线点下方安装一个DIN导轨适配器，或者在端子之间安装一个法兰。 对于有6个或7个接线点的版本，只需要在每块中间放置一个DIN导轨适配器，并每隔一块放置法兰元件。 使用DIN导轨适配器PTFIX-NS35时，烧结块不能突出超过一半。

## 导线损坏和松动测试

旋转速度	10 rpm
rpm	135
导线横截面 / 重量	0.14 mm <sup>2</sup> / 0.2 kg 2.5 mm <sup>2</sup> / 0.7 kg 4 mm <sup>2</sup> / 0.9 kg
结果	已通过测试

## 环境和真实条件

### 老化

温度循环	192
结果	已通过测试

### 针焰测试

暴露时间	30 s
结果	已通过测试

## 振荡/宽频带噪音

规格	DIN EN 50155 (VDE 0115-200):2008-03
频谱	2类，B级使用寿命测试，在转向架上进行
频率	$f_1 = 5 \text{ Hz}$ 到 $f_2 = 250 \text{ Hz}$
ASD等级	6.12 (m/s <sup>2</sup> ) <sup>2</sup> /Hz
加速度	3.12g
每轴的测试周期	5 h
测试方向	X-, Y- 与 Z-轴
结果	已通过测试

## 冲击

规格	DIN EN 50155 (VDE 0115-200):2008-03
脉冲波形	半弦
加速度	30g
电击时间	18 毫秒
每个方向的电击次数	3

# PTFIX 18X2,5-NS35A GY - 接线板



3273176

<https://www.phoenixcontact.com/cn/products/3273176>

测试方向	X-, Y- 与 Z-轴（正向与负向）
结果	已通过测试

环境条件

环境温度（运行）	-60 °C ... 110 °C (考虑到自加热在内的工作温度范围；有关最高短期工作温度，请参见电气特性相对温度指数)
环境温度（存放/运输）	-25 °C ... 60 °C (短期内（不超过24 小时），-60 °C到+70 °C)
环境温度（组装）	-5 °C ... 70 °C
环境温度（执行）	-5 °C ... 70 °C
允许湿度（运行）	20 % ... 90 %
允许湿度（存放/运输）	30 % ... 70 %

标准和规范

连接符合标准	IEC 60947-7-1
--------	---------------

安装

安装类型	NS 35/7,5
	NS 35/15

## 图纸

### 电路图



# PTFIX 18X2,5-NS35A GY - 接线板



3273176

<https://www.phoenixcontact.com/cn/products/3273176>

## 认证

To download certificates, visit the product detail page: <https://www.phoenixcontact.com/cn/products/3273176>

DNV 认证ID: TAE00002TT-05				
	额定电压 $U_N$	额定电流 $I_N$	接线容量AWG	接线容量 $\text{mm}^2$
	500 V	24 A	-	-

CSA 认证ID: 13631				
	额定电压 $U_N$	额定电流 $I_N$	接线容量AWG	接线容量 $\text{mm}^2$
使用组 B				
	300 V	20 A	26 - 12	-
使用组 C				
	300 V	20 A	26 - 12	-
使用组 D				
	600 V	5 A	26 - 12	-

CB IECEE-CB方案 认证ID: DE1-62701				
	额定电压 $U_N$	额定电流 $I_N$	接线容量AWG	接线容量 $\text{mm}^2$
	690 V	24 A	-	-

EAC 认证ID: RU C-DE.BL08.B.00644				
-----------------------------------	--	--	--	--

UL LR 认证ID: LR2002627TA				
-------------------------------	--	--	--	--

BV 认证ID: 59146/A0 BV				
-------------------------	--	--	--	--

VDE VDE绘图认证 认证ID: 40047797				
----------------------------------	--	--	--	--

UL cULus认证 认证ID: E60425				
	额定电压 $U_N$	额定电流 $I_N$	接线容量AWG	接线容量 $\text{mm}^2$
使用组 B				


# PTFIX 18X2,5-NS35A GY - 接线板



3273176

<https://www.phoenixcontact.com/cn/products/3273176>

	300 V	20 A	26 - 12	-
使用组 C				
	300 V	20 A	26 - 12	-
使用组 D				
	600 V	5 A	26 - 12	-

 **EAC**  
认证ID: EACKZ 08593



# PTFIX 18X2,5-NS35A GY - 接线板



3273176

<https://www.phoenixcontact.com/cn/products/3273176>

## 分类

### ECLASS

ECLASS-13.0	27250118
-------------	----------

### ETIM

ETIM 9.0	EC000897
----------	----------

### UNSPSC

UNSPSC 21.0	39121400
-------------	----------

# PTFIX 18X2,5-NS35A GY - 接线板



3273176  
<https://www.phoenixcontact.com/cn/products/3273176>

## 产品环境合规性

EU RoHS	
符合《欧盟RoHS物质指令要求》	是, 无豁免
China RoHS	
Environment friendly use period (EFUP)	EFUP-E
	没有超过限值的危险物质
EU REACH SVHC	
《REACH候选物质注释》(CAS编号)	相关物质重量百分比不超过0.1%

Phoenix Contact 2025 Å© - 保留所有权利  
<https://www.phoenixcontact.com>

菲尼克斯（中国）投资有限公司总部  
南京市江宁经济开发区菲尼克斯路36号  
（江宁236信箱）邮编：211100  
025-52121888  
[phoenix@phoenixcontact.com.cn](mailto:phoenix@phoenixcontact.com.cn)