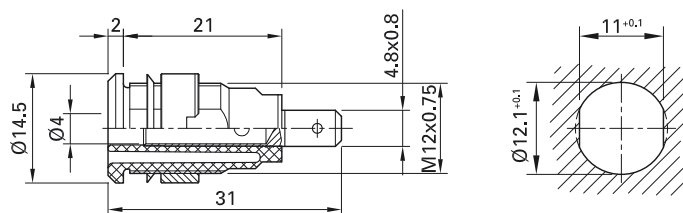


面板安装插座 SLB4-F...

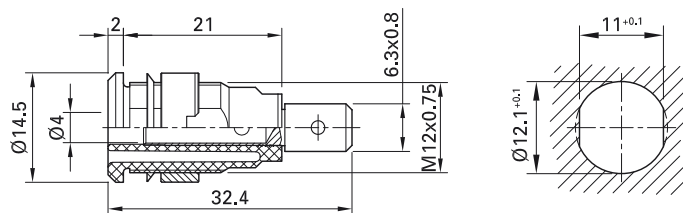
绝缘型硬质插座, Ø4 mm。可对接带有硬质绝缘套管的Ø4 mm弹簧式插头。黄铜。接线柱可以螺纹安装在塑料或金属等材质的面板上。

连接方式: 扁平连接片

SLB4-F



SLB4-F6,3



订货号	型号	额定电压/额定电流	连接方式		*标准颜色										
23.3000-*	SLB4-F	1000 V, CAT III / 24 A 600 V, CAT IV / 24 A	扁平连接片 4.8 mm × 0.8 mm	Au c us	<table border="1"> <tr><td>20</td><td>21</td><td>22</td><td>23</td><td>24</td></tr> <tr><td>25</td><td>26</td><td>27</td><td>28</td><td>29</td></tr> </table>	20	21	22	23	24	25	26	27	28	29
20	21	22	23	24											
25	26	27	28	29											
49.7044-*	SLB4-F/N-X	1000 V, CAT III / 24 A 600 V, CAT IV / 24 A	扁平连接片 4.8 mm × 0.8 mm	Ni c us	<table border="1"> <tr><td>20</td><td>21</td><td>22</td><td>23</td><td>24</td></tr> <tr><td>25</td><td>26</td><td>27</td><td>28</td><td>29</td></tr> </table>	20	21	22	23	24	25	26	27	28	29
20	21	22	23	24											
25	26	27	28	29											
23.3060-*	SLB4-F6,3	1000 V, CAT III / 32 A 600 V, CAT IV / 32 A	扁平连接片 6.3 mm × 0.8 mm	Au c us	<table border="1"> <tr><td>20</td><td>21</td><td>22</td><td>23</td><td>24</td></tr> <tr><td>25</td><td>26</td><td>27</td><td>28</td><td>29</td></tr> </table>	20	21	22	23	24	25	26	27	28	29
20	21	22	23	24											
25	26	27	28	29											
49.7046-*	SLB4-F6,3/N-X	1000 V, CAT III / 32 A 600 V, CAT IV / 32 A	扁平连接片 6.3 mm × 0.8 mm	Ni c us	<table border="1"> <tr><td>20</td><td>21</td><td>22</td><td>23</td><td>24</td></tr> <tr><td>25</td><td>26</td><td>27</td><td>28</td><td>29</td></tr> </table>	20	21	22	23	24	25	26	27	28	29
20	21	22	23	24											
25	26	27	28	29											

零件

23.6999-*	BI-SLB4-F	导体SLB4-F不带螺母	
49.7031-*	BI-SLB4-F/N	导体SLB4-F/N-X不带螺母	
23.7222-*	BI-SLB4-F6,3	导体SLB4-F6,3不带螺母	
23.3040-*	BI-SLB4-F6,3N	导体SLB4-F6,3N-X不带螺母	
23.5120	MUR/M12x0,75	圆螺母, 适用于	SLB4-F, SLB4-F/N-X, SLB4-F6,3, SLB4-F6,3/N-X
23.5108	SSP4	垫圈, 适用于	SLB4-F, SLB4-F6,3



安装说明 MA165

www.staubli.com/electrical



平面连接插座 FSH..., 第152页

管状扳手 SS2, SS425, 第152页