


U.I. Lapp GmbH	<b>Productinformatie</b>	
	<b>SKINDICHT® RWV-M</b>	05.03.2014

Trektoelasting  
 Ingesneden afdichting  
 Corrosiebestendig  
 Lagere montagehoogte  
 Bestand tegen zeewater



Corrosiebestendig



#### Toepassing

Haakse wartels worden gebruikt in omgevingen waar kabels en draden parallel langs de behuizingswand lopen  
 Elektromotoren industrie  
 Machine- en apparatenbouw  
 Installatietechniek  
 Licht & geluid

#### Uitvoering

Metrische schroefdraad volgens EN 50262

#### Opmerking

Tegenmoer: SKINDICHT® SM-M

#### Opmerking

De foto's zijn niet op schaal en geven geen gedetailleerde afbeeldingen van de respectieve producten.

#### Technische data

Materiaal:

Materiaal: gietzink, vernikkeld  
 Drukschroef en zeskantmoer: vernikkeld messing  
 Ingesneden afdichting: CR/NBR  
 O-ring: NBR

Beschermingsklasse:

IP 55

Temperatuurbereik:

-20°C tot +100°C




Product Management	Document: LAPP_PRO1020BL.pdf	1 / 3
--------------------	------------------------------	-------

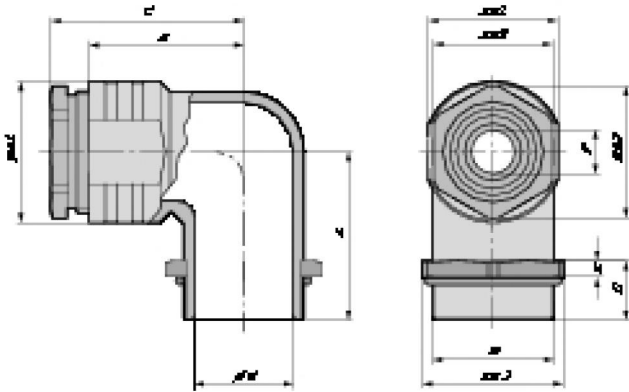


SKINDICHT® RWV-M

05.03.2014

Artikelnummer	Artikelbenaming / grootte	Klembereik ØF (mm)	L	SW1	Ø A1	SW2	Ø A2	Ø G	Hoogte (mm)	Totale lengte/ C (mm)	Schroefdraadd lengte/ D (mm)	SW3
SKINDICHT® RWV-M												
52107800	12 x 1,5	5	20.5	14	16	12	13.2	8	5	26,1	11.5	17
52107810	16 x 1,5	9 - 3	23.5	18	20	16	17.6	12	5	28,6	11.5	22
52107820	20 x 1,5	13 - 4	28.5	22	24	20	22.2	15	5	35,1	12.5	27
52107830	25 x 1,5	17,5 - 8,5	31.0	27	29	25	27.5	20	5	38,1	13.5	32
52107840	32 x 1,5	25 - 16	33.0	34	36	32	35.2	27	5	44,6	13.5	41
52107850	40 x 1,5	32 - 23	43.0	42	45	40	43.5	35	5	53,1	15.5	46

U.I. Lapp GmbH	Productinformatie	
	SKINDICHT® RWV-M	05.03.2014



Product Management	Document: LAPP_PRO1020BL.pdf	3 / 3
--------------------	------------------------------	-------