

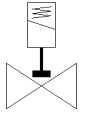
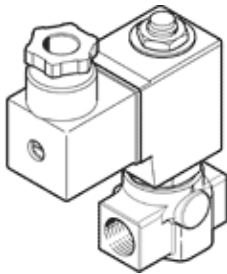
# ソレノイドバルブ

## VZWD-L-M22C-M-G14-30-V-1P4-15

部品番号: 1491844

★ Core product range

FESTO



### データシート

特長	値
構造	直動ポペットバルブ
操作方法	電気
シール	ソフトシール
取付方向	任意
取付方法	ライン設備
プロセスバルブ接続	G1/4
配線方式	プラグ 角形 EN 175301-803 Plug pattern type A to EN 175301-803
オリフィス径	3 mm
バルブ機能	2方弁ノーマルクローズ
手動操作	なし
流れ方向	逆流れ不可
流体	ISO8573-1:2010 [7:4:4]準拠の圧縮エア 不活性ガス ミネラルオイル 水 中性流体 他の流体については要問合せ
プロセスバルブの呼び圧力	100
差圧	0 bar
コイル特性	24 V DC: 11 W
絶縁クラス	H
許容電圧変動	+/- 10 %
定格	100%
リターン方式	メカスプリング
制御方法	直動
使用圧力	0 ... 15 bar
最高速度	22 mm <sup>2</sup> /s
流体温度	-10 ... 80 ° C
周囲温度	-10 ... 35 ° C
EN 12266-1準拠のリーク率」	A
Kv値	0.2 m <sup>3</sup> /h
標準流量	210 l/min
切換時間 on	20 ms
切換時間 off	18 ms
材質	PWIS質を含む RoHS対応
Material housing	真ちゅうー 鑄造
ハウジングの材質番号	CW617N
Material seals	FPM
質量	550 g
保護仕様	IP65
耐酸性クラス: CRC	1 - 腐食ストレス低