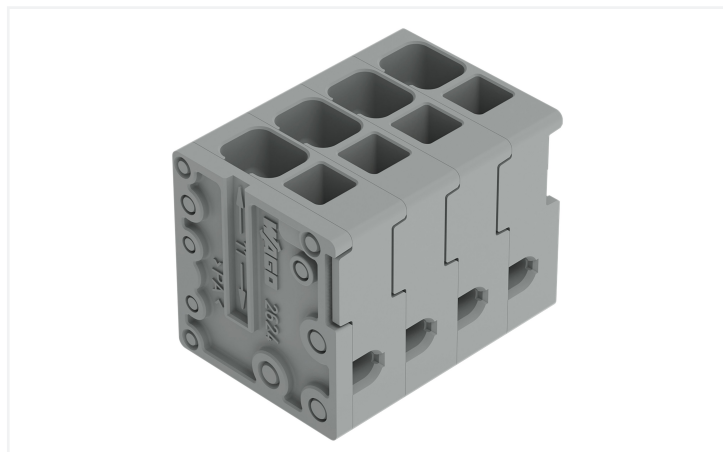


Fiche technique | Référence: 2624-3110

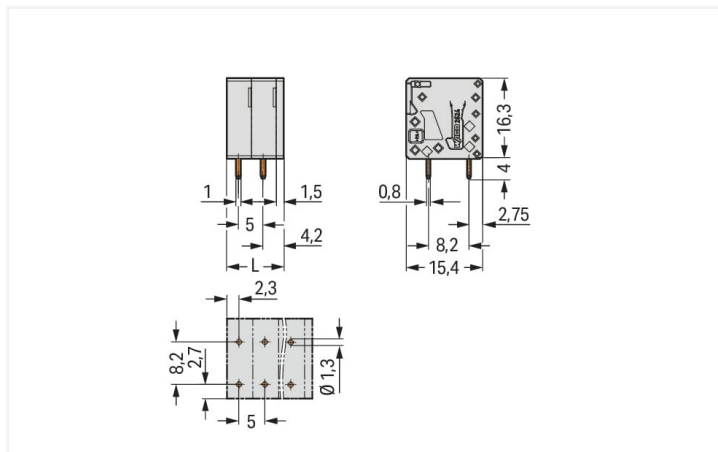
Borne pour circuits imprimés; 4 mm²; Pas 5 mm; 10 pôles; Push-in CAGE CLAMP®; 4,00 mm²; gris

<https://www.wago.com/2624-3110>



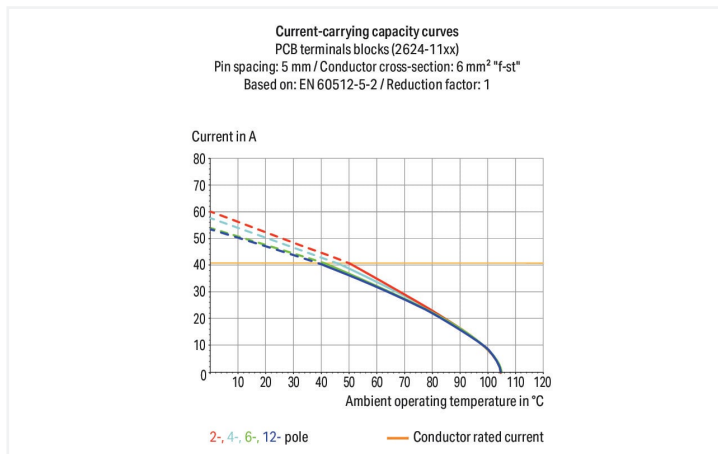
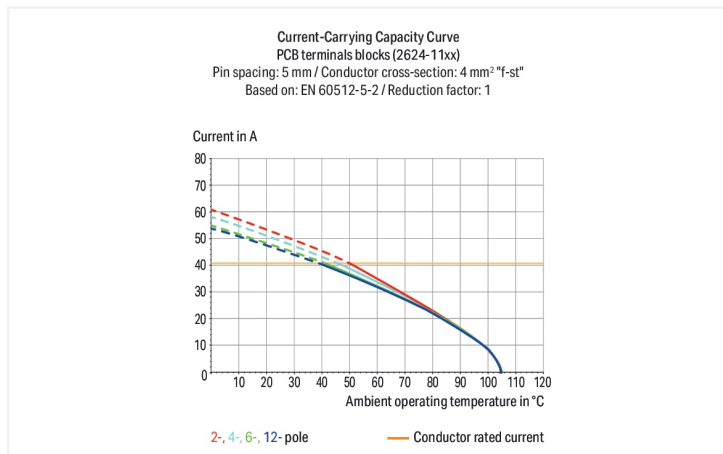
Couleur: ■ gris

Identique à la figure



Dimensions en mm

L = (nombre de pôles - 1) x pas + 6,5 mm



Borne pour circuits imprimés série 2624 avec outil de manipulation

La borne pour circuits imprimés portant le numéro d'article 2624-3110, garantit un branchement facile et fiable. Avec nos bornes pour circuits imprimés, vous obtenez un système de connexion universel qui peut être utilisé de manière polyvalente : en tant que connecteur pour circuits imprimés, en tant que connexion passante, en tant que connexion volante pour différents types de montage, ou en tant que connecteur de bornes sur rail enfichables. Les bornes pour circuits imprimés tenant la tension nominale de 400 V peuvent supporter un courant nominal allant jusqu'à 41 A. Elles peuvent donc également être utilisées pour des dispositifs à la consommation importante. Cette borne pour circuits imprimés nécessite une longueur de dénudage entre 10 à 12 mm pour le raccordement au conducteur. Ce produit utilise la technologie Push-in CAGE CLAMP®. La technologie de connexion universelle Push-in CAGE CLAMP® pour tous les types de conducteurs offre l'avantage supplémentaire d'une connexion directe. Les conducteurs monobrins et multibrins équipés d'embouts d'extrémité peuvent être insérés directement et sans outil dans le point de serrage. Les dimensions sont de largeur x hauteur x profondeur 51,5 x 20,3 x 15,4 mm. Cette borne pour circuits imprimés est adaptée aux sections de conducteur de 0,2 mm² à 6 mm² en fonction du type de câble. Les contacts sont en cuivre électrolytique (Cu), le crochet de fixation est fait en un ressort en acier Chrome-Nickel (CrNi) et le boîtier gris en Polyamide (PA66) assure l'isolation. La surface des contacts est en Étain. Ces bornes pour circuits imprimés sont actionnées par un outil de manipulation. Le soudage des bornes pour circuits imprimés se fait par procédé THT. Les bornes pour circuits imprimés sont conçues pour être montées traversant. Le câble est inséré en angle de 90 ° par rapport à la surface. Les broches à souder sont en ligne sur tout le bornier et présentent des dimensions de 0,8 x 1 mm sur 4 mm de longueur. Chaque potentiel possède deux goupilles de soudage.



Remarques	
Variantes pour Ex i :	autres nombres de pôles Impression directe Autres couleurs D'autres variantes peuvent être demandées au service commercial de WAGO ou, si nécessaire, configurées sur https://configurator.wago.com .

Données électriques			
Données de référence selon		IEC/EN 60664-1	
Overvoltage category	III	III	II
Pollution degree	3	2	2
Tension de référence	320 V	400 V	630 V
Tension assignée de tenue aux chocs	4 kV	4 kV	4 kV
Courant de référence	41 A	41 A	41 A
Données d'approbation selon		UL 1059	
Use group	B	C	D
Tension de référence	300 V	-	300 V
Courant de référence	26 A	-	10 A
Données d'approbation selon		CSA	
Use group	B	C	D
Tension de référence	300 V	-	300 V
Courant de référence	26 A	-	5 A

Données de raccordement	
Points de serrage	10
Nombre total des potentiels	10
Nombre de types de connexion	1
nombre des niveaux	1
Connexion 1	
Technique de connexion	Push-in CAGE CLAMP®
Type d'actionnement	Outil de manipulation
Conducteur rigide	0,2 ... 6 mm² / 24 ... 10 AWG
Conducteur souple	0,2 ... 6 mm² / 24 ... 10 AWG
Conducteurs souples ; avec embout d'extrémité isolé	0,25 ... 2,5 mm²
Conducteurs souples ; avec embout d'extrémité sans isolation plastique	0,25 ... 2,5 mm²
Conducteur souple avec embout d'extrémité double	0,25 ... 1,5 mm²
Longueur de dénudage	10 ... 12 mm / 0.39 ... 0.47 inch
Axe du conducteur au circuit imprimé	90 °
Nombre de pôles	10

Données géométriques	
Pas	5 mm / 0.197 inch
Largeur	51,5 mm / 2.028 inch
Hauteur	20,3 mm / 0.799 inch
Hauteur utile	16,3 mm / 0.642 inch
Profondeur	15,4 mm / 0.606 inch
Longueur de la broche à souder	4 mm
Dimensions broche à souder	0,8 x 1 mm
Diamètre de perçage avec tolérance	1,3 ^(+0,1) mm

Données mécaniques	
Type de montage	Montage traversant




Contacts circuits imprimés	
Contacts circuits imprimés	THT
Affectation broche à souder	en ligne sur tout le bornier
Nombre de broches à souder par potentiel	2

Données du matériau	
Remarque Données du matériau	Vous trouverez ici des informations sur les spécifications de matériel
Couleur	gris
Groupe du matériau isolant	I
Matière isolante Boîtier principal	Polyamide (PA66)
Classe d'inflammabilité selon UL94	V0
Matériau des ressorts de serrage	Ressort en acier Chrome-Nickel (CrNi)
Matériau du contact	Cuivre électrolytique (E _{Cu})
Surface du contact	Étain
Charge calorifique	0,2 MJ
Poids	16 g

Conditions d'environnement	
Plage de températures limites	-60 ... +105 °C
Température d'utilisation	-35 ... +60 °C
Température d'utilisation continue	-60 ... +105 °C

Données commerciales	
eCl@ss 10.0	27-44-04-01
eCl@ss 9.0	27-44-04-01
ETIM 9.0	EC002643
ETIM 8.0	EC002643
Unité d'emb. (SUE)	40 pce(s)
Type d'emballage	Carton
Pays d'origine	PL
GTIN	4055143578820
Numéro du tarif douanier	85369010000

Conformité environnementale du produit	
État de conformité RoHS	Compliant,No Exemption

Approbations / certificats		
Homologations générales		
<div></div>		
Homologation	Norme	Nom du certificat
CB DEKRA Certification B.V.	IEC 60947-7-4	NL-61583
CSA DEKRA Certification B.V.	C22.2 No. 158	70117145
Homologations générales		
cURus Underwriters Laboratories Inc.	UL 1059	E45172
KEMA/KEUR DEKRA Certification B.V.	EN 60947-7-4	71-100535



Déclarations de conformité et de fabricant



Homologation	Norme	Nom du certificat
Railway WAGO GmbH & Co. KG	-	Z00004415.000

Téléchargements

Conformité environnementale du produit

Recherche de conformité
Environmental Product Compliance 2624-3110

Documentation

Informations complémentaires
Technical Section
03.04.2019
pdf 2027.26 KB

Données CAD/CAE

Données CAD
2D/3D Models 2624-3110

Données CAE
ZUKEN Portal 2624-3110

PCB Design
Symbol and Footprint via SamacSys 2624-3110
Symbol and Footprint via Ultra Librarian 2624-3110

1 Produits correspondants

1.1 Accessoires en option

1.1.2 Outil

1.1.2.1 Outil de manipulation



Réf.: 210-720
Outil de manipulation; Lame 3,5 x 0,5 mm;
avec tige partiellement isolée; multicolore

Indications de manipulation

Raccorder le conducteur



Connecter les conducteurs à fil souple et libérer tous les conducteurs avec l'outil de manipulation.

Raccorder le conducteur



Insertion directe pour raccorder les conducteurs rigides.