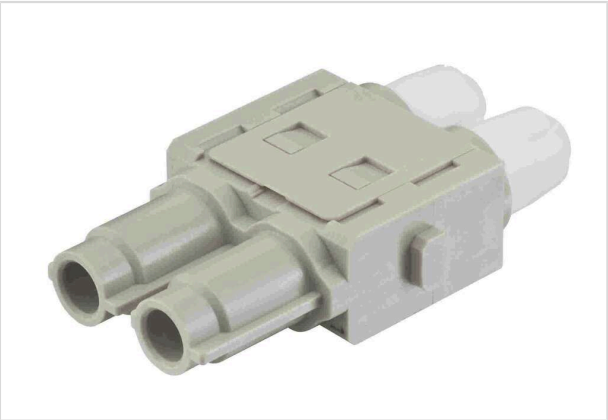




Pushing Performance
Since 1945

Han HV single module, 16A 2500V male



图片仅用于说明。请参考产品描述。

订货号	09 14 002 3025
规格	Han HV single module, 16A 2500V male
浩亭电子目录	https://harting.com/09140023025

标识

类别	模块
系列	Han-Modular®
模块类别	Han® HV 模块
模块尺寸	单模块

版本

接线方式	压接针
公母类型	公头
针数	2
详细资料	请单独订购压接针。
包装内容	1个模块 2个锁套 2根热缩管

技术参数

导体截面积	0.14 ... 4 mm²
线芯外径	≤5 mm
额定电流	16 A
额定电压	2,500 V
额定脉冲电压	15 kV
污染等级	3
绝缘阻抗	>10 ¹⁰ Ω
极限温度	-40 ... +125 °C



Pushing Performance
Since 1945

技术参数

插拔次数	≥500
------	------

材料特性

材料(插芯)	聚碳酸酯/聚四氟乙烯 (PTFE)
颜色(插芯)	RAL 7032 (卵石灰)
材料阻燃性等级符合 UL 94	V-0
RoHS	符合豁免标准
RoHS 豁免	6(c) : 铜合金含铅量高达 4 %
ELV 状态	符合豁免标准
China RoHS	50
REACH 附件 XVII 物质	不包含
REACH 附件 XIV 物质	不包含
REACH SVHC 物质	有
REACH SVHC 物质	铅
ECHA SCIP 编号	5dbb3851-b94e-4e88-97a1-571845975242
加州 65 号提案物质	有
加州 65 号提案物质	铅
铁路车辆防火	EN 45545-2 (2020-08)
包含危险等级的要求集	R22 (HL 1-3)
	R23 (HL 1-3)

规格和认证

规格	IEC 60664-1
	IEC 61984
	EN 50124-1
认证	DNV GL

商业数据

包装尺寸	1
净重	26.16 g
原产国	德国
欧洲海关关税号	85389099
GTIN	5713140019867
eCl@ss	27440217 工业连接器的模块 (电源/信号) 。
ETIM	EC000438



Pushing Performance
Since 1945

商业数据

UNSPSC 24.0 39121552
