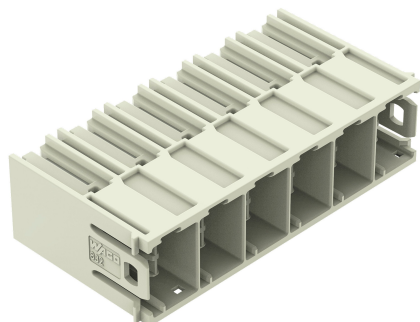


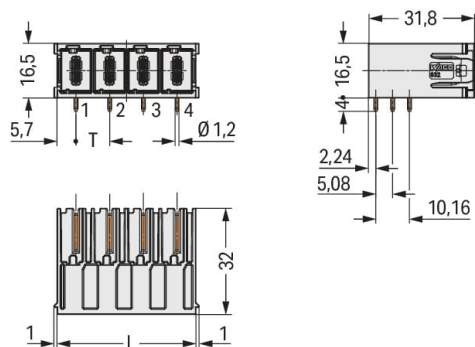
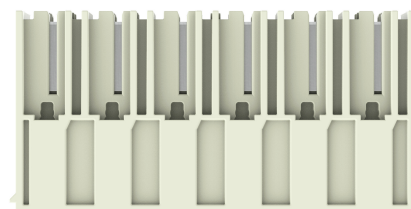
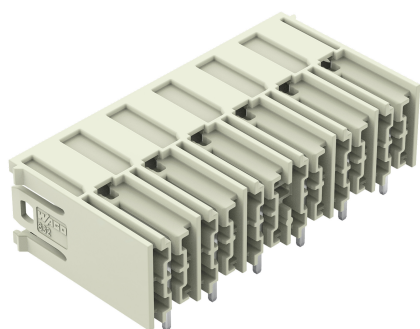
Fiche technique | Référence: 832-3626

Connecteur mâle THT; Broche à souder 1,2 x 1,2 mm; Coudé; 100% protégé contre l'inversion; Contacts argentés; Pas 10,16 mm; 6 pôles; gris clair

<https://www.wago.com/832-3626>

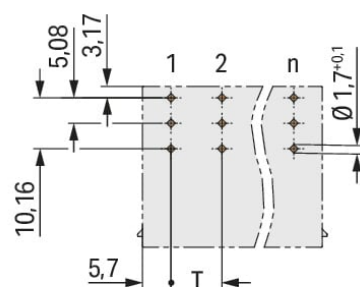


Couleur: ■ gris clair



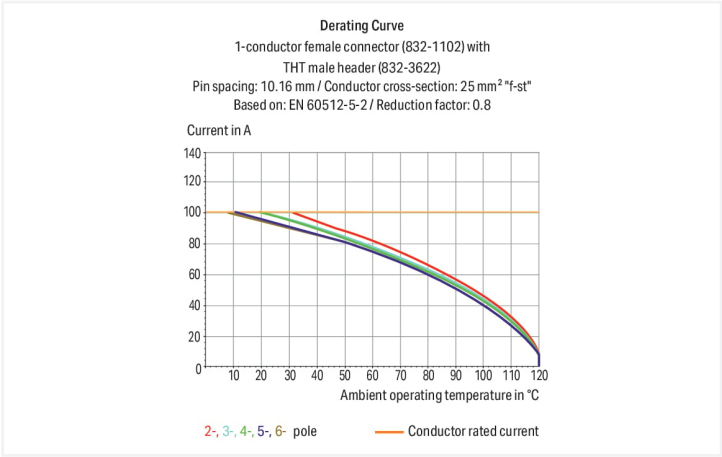
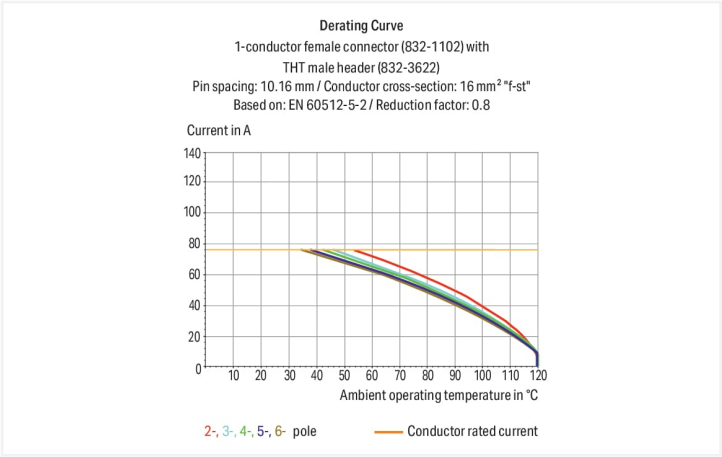
Dimensions en mm

L = nombre de pôles x pas + 1,3 mm



Dimensions en mm

L = Nombre de pôles x pas + 1,3 mm





Connecteur mâle série 832 pas de 10.16 mm

Avec ce connecteur mâle (numéro d'article 832-3626) l'objectif principal est de réaliser une installation électrique sans faille. Optez pour une sécurité éprouvée lors de la conception de votre appareil : nos connecteurs pour circuits imprimés pour circuits imprimés vous font profiter de possibilités d'utilisation diverses. Le courant et la tension nominaux sont des critères essentiels lors du choix de connecteurs pour circuits imprimés : ils fournissent des informations sur les domaines d'application possibles et les utilisations prévues. Pour ce produit, la tension nominale est de 1000 V et le courant nominal de 76 A – ce qui le rend également adapté aux dispositifs à la consommation électrique élevée. Les dimensions sont de largeur x hauteur x profondeur 62,26 x 20,5 x 32 mm. Le boîtier gris clair en Polybutylène téréphtalate (PBT) garantit l'isolation et les contacts sont en cuivre électrolytique (Cu). De l'Argent a été employé dans la surface des contacts. Les connecteurs pour circuits imprimés sont soudés par procédé THT. Les broches à souder, d'une section de 1,2 x 1,2 mm et d'une longueur de 4 mm, sont rangées en série sur tout le connecteur mâle. Il y a trois goupilles de soudage par potentiel.

| Remarques | |
|------------------------|--|
| Remarque de sécurité 1 | Le MCS – <i>MULTI CONNECTION SYSTEM</i> – est selon DIN EN 61984 un connecteur sans capacité de coupure. Conformément aux prescriptions d'utilisation, il faut éviter la connexion/déconnexion des connecteurs sous tension ou en charge. Dans la direction du flux d'énergie dans le câblage du circuit, les connecteurs doivent être appliqués de sorte que les connecteurs mâles dans l'état non enfiché, pouvant être touchés, ne soient pas sous tension. |
| Variantes pour Ex i : | autres nombres de pôles Protection contre le positionnement incorrect sur le circuit imprimé D'autres variantes peuvent être demandées au service commercial de WAGO ou, si nécessaire, configurées sur https://configurator.wago.com . |



Données électriques

| Données de référence selon IEC/EN 60664-1 | | | | Données d'approbation selon UL 1059 | | | |
|---|-------|--------|--------|-------------------------------------|-------|-------|-------|
| Overvoltage category | III | III | II | Use group | B | C | D |
| Pollution degree | 3 | 2 | 2 | Tension de référence | 300 V | 300 V | 600 V |
| Tension de référence | 800 V | 1000 V | 1000 V | Courant de référence | 66 A | 66 A | 5 A |
| Tension assignée de tenue aux chocs | 8 kV | 8 kV | 8 kV | | | | |
| Courant de référence | 76 A | 76 A | 76 A | | | | |

| Données d'approbation selon | | UL 1977 | | Données d'approbation selon | | CSA | |
|-----------------------------|--|---------|--|-----------------------------|-------|-------|-------|
| Tension de référence | | 600 V | | Use group | B | C | D |
| Courant de référence | | 85 A | | Tension de référence | 300 V | 300 V | 600 V |
| | | | | Courant de référence | 66 A | 66 A | 5 A |

Données de raccordement

| | | | |
|------------------------------|---|-----------------|---|
| Nombre total des potentiels | 6 | Connexion 1 | |
| Nombre de types de connexion | 1 | Nombre de pôles | 6 |
| nombre des niveaux | 1 | | |

Données géométriques

| | |
|------------------------------------|--------------------------|
| Pas | 10,16 mm / 0.4 inch |
| Largeur | 62,26 mm / 2.451 inch |
| Hauteur | 20,5 mm / 0.807 inch |
| Hauteur utile | 16,5 mm / 0.65 inch |
| Profondeur | 32 mm / 1.26 inch |
| Longueur de la broche à souder | 4 mm |
| Dimensions broche à souder | 1,2 x 1,2 mm |
| Diamètre de perçage avec tolérance | 1,7 ^(+0,1) mm |

Données mécaniques

| | |
|--|-----|
| codage variable | Oui |
| Protection contre une éventuelle torsion | Oui |

Connexion

| | |
|--|----------------------|
| Version de contact dans le domaine des connecteurs | Connecteur mâle |
| Type de connexion de connecteur | pour circuit imprimé |
| Protection contre l'inversion | Oui |
| Sens d'enfichage au circuit imprimé | 0 ° |

Contacts circuits imprimés

| | |
|--|----------------------------------|
| Contacts circuits imprimés | THT |
| Affectation broche à souder | en série sur toute l'embase mâle |
| Nombre de broches à souder par potentiel | 3 |



| Données du matériau | | |
|------------------------------------|--|--|
| Remarque Données du matériau | Vous trouverez ici des informations sur les spécifications de matériel | |
| Couleur | gris clair | |
| Groupe du matériau isolant | I | |
| Matière isolante Boîtier principal | Polybutylènetéréphtalate (PBT) | |
| Classe d'inflammabilité selon UL94 | V0 | |
| Matériau du contact | Cuivre électrolytique (E _{Cu}) | |
| Surface du contact | Argent | |
| Charge calorifique | 0,524 MJ | |
| Poids | 31,6 g | |

| Conditions d'environnement | | |
|-------------------------------|-----------------|--|
| Plage de températures limites | -60 ... +120 °C | |
| Température d'utilisation | -35 ... +60 °C | |

| Données commerciales | | |
|--------------------------|---------------|--|
| eCl@ss 10.0 | 27-44-04-02 | |
| eCl@ss 9.0 | 27-44-04-02 | |
| ETIM 9.0 | EC002637 | |
| ETIM 8.0 | EC002637 | |
| Unité d'emb. (SUE) | 10 pce(s) | |
| Type d'emballage | Carton | |
| Pays d'origine | PL | |
| GTIN | 4055143735469 | |
| Numéro du tarif douanier | 85366930000 | |

| Conformité environnementale du produit | | |
|--|------------------------|--|
| État de conformité RoHS | Compliant,No Exemption | |

Approbations / certificats

Homologations générales



| Homologation | Norme | Nom du certificat |
|---------------------------------------|---------------|-------------------------------------|
| CB DEKRA Certification B.V. | IEC 61984 | NL-87399 |
| CSA CSA Group | C22.2 | 70180346 |
| KEMA/KEUR DEKRA Certification B.V. | EN 61984 | 71-128114 |
| UL Underwriters Laboratories Inc. | C22.2 No. 158 | UL-US- L45172-6187180-82608102-1 |
| UL Underwriters Laboratories Inc. | UL 1977 | UL-US- L45171-12-60218102-2 |

Téléchargements

Conformité environnementale du produit

Recherche de conformité

Environmental Product Compliance 832-3626

↓

Documentation

Informations complémentaires

Technical Section

03.04.2019

pdf

2027.26 KB

↓

Données CAD/CAE

Données CAD

2D/3D Models 832-3626

↓

Données CAE

ZUKEN Portal 832-3626

↓

PCB Design

Symbol and Footprint via SamacSys 832-3626

↓

Symbol and Footprint via Ultra Librarian 832-3626

↓

1 Produits correspondants

1.1 Produit complémentaire

1.1.1 Connecteur femelle



Réf.: 832-1106/320-000
Connecteur femelle pour 1 conducteur; Levier; Push-in CAGE CLAMP®; 16 mm²; Pas 10,16 mm; 6 pôles; 100% protégé contre l'inversion; Cliquet de verrouillage central; Contacts argentés; 16,00 mm²; gris clair



Réf.: 832-1106/322-000
Connecteur femelle pour 1 conducteur; Levier; Push-in CAGE CLAMP®; 16 mm²; Pas 10,16 mm; 6 pôles; 100% protégé contre l'inversion; Cliquet de verrouillage central; Contacts argentés; 16,00 mm²; gris clair



Réf.: 832-1106/344-000
Connecteur femelle pour 1 conducteur; Levier; Push-in CAGE CLAMP®; 16 mm²; Pas 10,16 mm; 6 pôles; 100% protégé contre l'inversion; Cliquet de verrouillage central; Plaque de décharge de traction; Contacts argentés; 16,00 mm²; gris clair



Réf.: 832-1106/037-000
Connecteur femelle pour 1 conducteur; Levier; Push-in CAGE CLAMP®; 16 mm²; Pas 10,16 mm; 6 pôles; 100% protégé contre l'inversion; Cliquets de verrouillage latéraux; Contacts argentés; 16,00 mm²; gris clair



Réf.: 832-1106/037-9037
Connecteur femelle pour 1 conducteur; Levier; Push-in CAGE CLAMP®; 16 mm²; Pas 10,16 mm; 6 pôles; 100% protégé contre l'inversion; Cliquets de verrouillage latéraux; Contacts argentés; Impression directe; 16,00 mm²; gris clair



Réf.: 832-1106/314-000
Connecteur femelle pour 1 conducteur; Levier; Push-in CAGE CLAMP®; 16 mm²; Pas 10,16 mm; 6 pôles; 100% protégé contre l'inversion; Cliquets de verrouillage latéraux; Plaque de décharge de traction; Contacts argentés; 16,00 mm²; gris clair



Réf.: 832-1106
Connecteur femelle pour 1 conducteur; Levier; Push-in CAGE CLAMP®; 16 mm²; Pas 10,16 mm; 6 pôles; 100% protégé contre l'inversion; Contacts argentés; 16,00 mm²; gris clair



Réf.: 832-1106/000-9037
Connecteur femelle pour 1 conducteur; Levier; Push-in CAGE CLAMP®; 16 mm²; Pas 10,16 mm; 6 pôles; 100% protégé contre l'inversion; Contacts argentés; Impression directe; 16,00 mm²; gris clair



Réf.: 832-1106/334-000
Connecteur femelle pour 1 conducteur; Levier; Push-in CAGE CLAMP®; 16 mm²; Pas 10,16 mm; 6 pôles; 100% protégé contre l'inversion; Plaque de décharge de traction; Contacts argentés; 16,00 mm²; gris clair

1.2 Accessoires en option

1.2.1 Codage

1.2.1.1 Codage

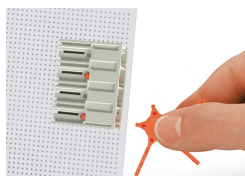


Réf.: 832-500

Support de détrompeurs pour codage;
orange

Indications de manipulation

Codage



Codage d'un connecteur mâle THT en fai-
sant glisser un détrompage