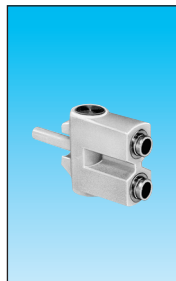
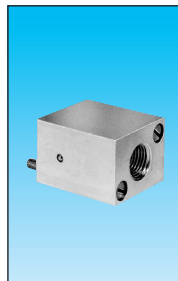


Ex Composants pour le vide

N° DOSSIER C.PN.HOM.00007.FR
N° INERIS 18408/05

Appareil destiné à être utilisé en atmosphère explosible conforme à la directive 94/9/CE



Générateurs de vide

81 535 303
Montage sur embase

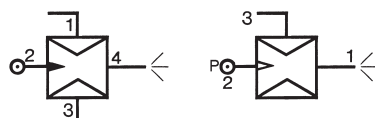
81 545 012
Embrochable

81 545 013
Embrochable

Type de certification

CE II 2 G D c IIB 65°C(T6) X

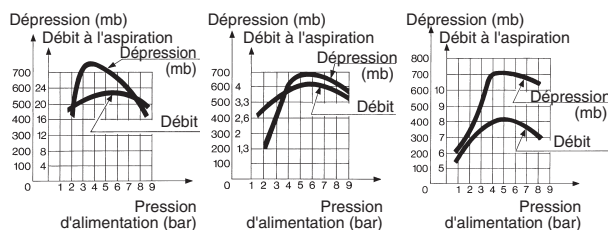
Symbole



Caractéristiques

Raccordement instantané pour tube semi-rigide (NFE 49100)	Male/Femelle/Femelle (MFF) Femelle/Femelle/ Femelle (FFF)	—	Ø 4 mm	—
Pression d'utilisation	bars	2 → 8	2 → 8	2 → 8
Matière de la ventouse		—	—	—
Masse	g	80	13	25

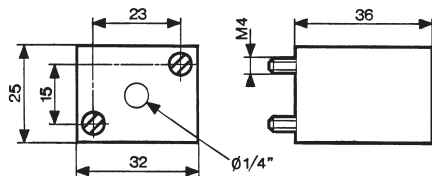
La détection de la dépression peut être réalisée par l'emploi des vacuostats (voir page 19)



Encombrements

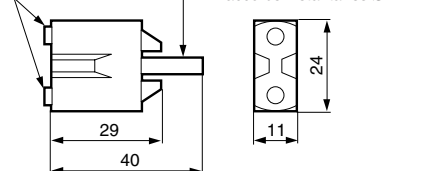
81 535 303

Montage sur embase 81 531... et 81 532...

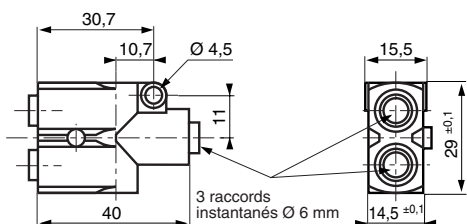


81 545 012

Embout embrochable pour raccord instantané Ø 4 mm



81 545 013



Autres informations

Embase pour le montage voir page 36-37

Pour passer commande d'un produit Ex, renseigner **obligatoirement** le formulaire page 51.