

SIRIUS SOFT STARTER, S2, 63A,
30KW/400V, 40 DEGR., AC 200-480V,
AC/DC 24V, SCREW TERMINALS

综合细节：

产品品牌名称		SIRIUS
产品装备		
• 集成的分路接触系统		是
• 可控硅元件		是
产品功能		
• 设备自我保护		是
• 电机过载保护		是
• 热敏电阻电机保护评值		否
• 外部的复位		是
• 可调节的电流限制		是
• 内三角回路		否
产品组件 / 电机制动的输出		否
电器设备标示		
• 按照DIN EN 61346-2的		Q
• 按照DIN 40719扩展的按照IEC 204-2 / 按照IEC 750		G

电力电子学：

产品名称		软启动器用于
工作电流		
• 在40 °C时 / 测定值	A	63
• 在50 °C时 / 测定值	A	58
• 在60 °C时 / 测定值	A	53
供给的的机械功率 / 用于三相交流电机		
• 在230 V时 / 在标准电路时 / 在40 °C时/ 测定值	W	18,500
•		
• 在400 V时 / 在标准电路时 / 在40 °C时/ 测定值	W	30,000
•		
供给的机械功率(hp) / 对于三相交流电机 / 在200/208 V时 / 在标准电路时 / 在50°C时 / 测定值	hp	15
工作频率		
• 测定值	Hz	50 ... 60
相对负允许误差 / 工作频率的	%	-10

相对正允许误差 / 工作频率的	%	10
工作电压 / 对于标准电路 / 测定值	V	200 ... 480
相对负允许误差 / 工作电压的 / 对于标准电路	%	-15
相对正允许误差 / 工作电压的 / 对于标准电路	%	10
最低负载为I _M 的%	%	20
可调节的额定电流 / 发动机的 / 用于发动机过载保护 / 最小的	A	26
持续工作电流为I _e 的% / 在40 °C时	%	115
损耗有效功率 / 对于工作电流 / 在 40 °C 时 / 在运行阶段中 / 典型值	W	12

电子控制设备：

电压类型 / 控制馈电电压的		AC/DC
控制馈电电压频率 / 1 / 额定值	Hz	50
控制馈电电压频率 / 2 / 额定值	Hz	60
相对负允许误差 / 控制馈电电压频率的	%	-10
相对正允许误差 / 控制馈电电压频率的	%	10
控制馈电电压 / 1		
• 在50 Hz时 / 在AC时	V	24
• 在60 Hz时 / 在AC时	V	24
相对负允许误差 / 控制馈电电压的 / 对于60Hz / 对于AC	%	-20
相对正允许误差 / 控制馈电电压的 / 对于60Hz / 对于AC	%	20
控制馈电电压 / 1 / 在DC时 / 测定值	V	24
相对负允许误差 / 控制馈电电压的 / 对于DC	%	-20
相对正允许误差 / 控制馈电电压的 / 对于DC	%	20
显示器上读数的结构型式 / 用于故障信号		红色的

机械构造：

电机控制设备的机构尺寸		S2
宽度	mm	55
高度	mm	160
深度	mm	170
固定类型		螺栓和扣接固定
装入位置		带附加风扇:对于垂直的安装平面可+/-90°旋转, 对于垂直的安装平面可+/- 22,5°向前和向后倾斜。无附加风扇:对于垂直的安装平面可+/-10°旋转, 对于垂直的安装平面可+/- 10°向前和向后倾斜。
单列式安装的须遵守间距		
• 向上地	mm	60
• 侧向地	mm	30
• 向下地	mm	40
安装高度 / 对于高度高于NN	m	5,000
电缆长度 / 最大	m	300

极数 / 用于主电流电路		3
电连接：		
电气连接结构形式 <ul style="list-style-type: none"> • 用于主电路 • 用于辅助和控制电流电路 		螺栓连接 螺栓连接
常闭触点数目 / 用于辅助触点		0
常开触点数目 / 用于辅助触点		2
转换器数目 / 对于辅助触点		1
可连接的导线截面类型 / 用于主触点 / 用于框型接线盒 / 在使用前面的加紧位置时 <ul style="list-style-type: none"> • 单股线的 • 细芯线的 / 带有电缆末端加工 • 多股线的 		2x (1.5 ... 16 mm ²) 0.75 ... 25 mm ² 0.75 ... 35 mm ²
可连接的导线截面类型 / 用于主触点 / 用于框型接线盒 / 在使用后面的加紧位置时 <ul style="list-style-type: none"> • 单股线的 • 细芯线的 / 带有电缆末端加工 • 多股线的 		2x (1.5 ... 16 mm ²) 1.5 ... 25 mm ² 1.5 ... 35 mm ²
可连接的导线截面类型 / 用于主触点 / 用于框型接线盒 / 在使用两个加紧位置时 <ul style="list-style-type: none"> • 单股线的 • 细芯线的 / 带有电缆末端加工 • 多股线的 		2x (1.5 ... 16 mm ²) 2x (1.5 ... 16 mm ²) 2x (1.5 ... 25 mm ²)
可连接的导线截面类型 / 对于AWG导线 / 用于主触点 / 用于框型接线盒 <ul style="list-style-type: none"> • 在使用后面的加紧位置时 • 在使用前面的加紧位置时 • 在使用两个加紧位置时 		16 ... 2 18 ... 2 2x (16 ... 2)
可连接的导线截面类型 <ul style="list-style-type: none"> • 用于辅助触点 <ul style="list-style-type: none"> • 单芯线的 • 细芯线的 / 带有电缆末端加工 • 在AWG导线时 / 用于辅助触点 <ul style="list-style-type: none"> • 细芯线 / 带有电缆末端加工 		2x (0.5 ... 2.5 mm ²) 2x (0.5 ... 1.5 mm ²) 2x (20 ... 14) 2x (20 ... 16)
环境条件：		
环境温度 <ul style="list-style-type: none"> • 运行期间 • 在储存期间 	°C	-25 ... +60 -40 ... +80
降级温度	°C	40
防护等级 IP		IP00

正树/批准：

General Product Approval

EMC

For use in hazardous locations



CCC



CSA



GOST



UL



C-TICK



ATEX

Test Certificates

Shipping Approval

[Type Test Certificates/Test Report](#)



DNV



GL



LRS



PRS

other

[Declaration of Conformity](#)

[Environmental Confirmations](#)

UL/CSA Bemessungsdaten:

供给的机械功率(hp) / 对于三相交流电机

- 在220/230 V时 / 在标准电路时
- 在50°C时 / 测定值
- 在460/480 V时 / 在标准电路时
- 在50°C时 / 测定值

hp

20

hp

40

触点负荷能力 / 辅助触点的 / 符合 UL

B300 / R300

更多相关信息:

Information- and Downloadcenter (产品目录, 产品介绍册, ...)

<http://www.siemens.com/industrial-controls/catalogs>

Industry Mall (网上订购系统)

<http://www.siemens.com/industrial-controls/mall>

CAX-Online-Generator

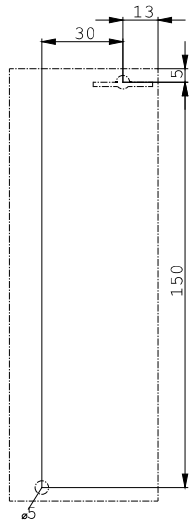
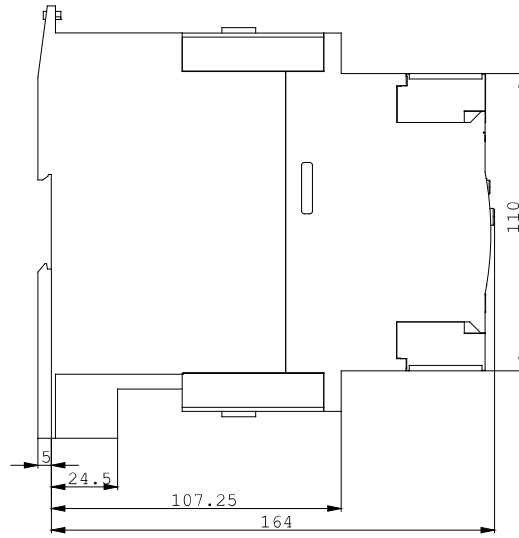
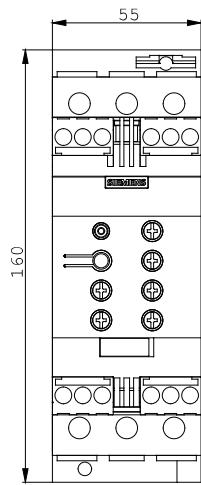
<http://www.siemens.com/cax>

Service&Support (用户手册, 操作说明书, 认证证书, 特性曲线, 常见问题,...)

<http://support.automation.siemens.com/CN/view/zh/3RW4037-1BB04/all>

图片数据库 (产品照片, 2D比例图, 3D模型, 设备电路图, ...)

http://www.automation.siemens.com/bilddb/cax_en.aspx?mlfb=3RW4037-1BB04



最后一次变更：

2013-7-12