

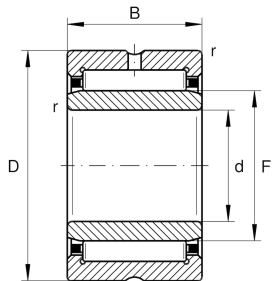
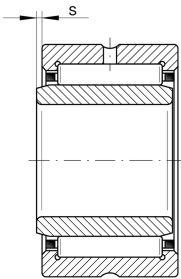
**NKI45/25-TV-XL** [↗](#)

Roulement à aiguilles

Roulements à aig. NKI, série légère

X-life

## Information technique



## Votre alternative produit actuelle

|                       |              |                           |
|-----------------------|--------------|---------------------------|
| Cage                  | TV           | Cage plastique en PA66    |
| jeu radial            | CN (Group N) | Normal internal clearance |
| classe de tolérance   | PN           | Normal (PN)               |
| trou de lubrification | With         |                           |
| revêtement            | Sans         |                           |
| lubrifiant            | Sans         |                           |

## dimensions principale &amp; données de performance

|                 |             |                               |
|-----------------|-------------|-------------------------------|
| d               | 45 mm       | Alésage                       |
| D               | 62 mm       | Diamètre extérieur            |
| B               | 25 mm       | Largeur                       |
| C <sub>r</sub>  | 48.500 N    | Charge dyn. de base, radiale  |
| C <sub>0r</sub> | 87.000 N    | Charge stat. de base, radiale |
| C <sub>ur</sub> | 15.000 N    | Limite à la fatigue, radiale  |
| n <sub>G</sub>  | 9.200 1/min | Limiting speed                |
| n <sub>gr</sub> | 5.100 1/min | Vitesse de base               |
| ≈m              | 215,3 g     | Poids                         |



### Dimensions

|                  |        |                                    |
|------------------|--------|------------------------------------|
| F                | 50 mm  | Diamètre de piste bague intérieure |
| r <sub>min</sub> | 0,6 mm | Dimension minimum de chanfrein     |
| s                | 1,5 mm | Déplacement axial                  |

### Plage de température

|                  |        |                                    |
|------------------|--------|------------------------------------|
| T <sub>min</sub> | -30 °C | Température de fonctionnement min. |
| T <sub>max</sub> | 120 °C | Température de fonctionnement max. |

### Caractéristiques

-  Effort radial
-  Lubrification à la graisse
-  lubrification à l'huile
-  Ouvert
-  Faible encombrement