

EMG 10-OE- 5DC/ 48DC/100 - Solid-State-Relaismodul



2948885

<https://www.phoenixcontact.com/de/produkte/2948885>

Bitte beachten Sie, dass die in diesem PDF-Dokument angezeigten Daten aus unserem Online-Katalog generiert wurden. Bitte finden Sie die vollständigen Daten in der Benutzer-Dokumentation. Es gelten unsere Allgemeinen Nutzungsbedingungen für Downloads.



Eingabe-Solid-State-Relais, mit Leuchtanzeige und Schutzbeschaltung im Ein- und Ausgangskreis, Eingang: 5 V DC, Ausgang: 4 - 48 V DC/max. 100 mA

Kaufmännische Daten

Artikelnummer	2948885
Verpackungseinheit	10 Stück
Mindestbestellmenge	1 Stück
Verkaufsschlüssel	G1 - Relais
Produktschlüssel	DK61C1
GTIN	4017918083557
Gewicht pro Stück (inklusive Verpackung)	37,21 g
Gewicht pro Stück (exklusive Verpackung)	37,21 g
Zolltarifnummer	85364190
Ursprungsland	DE

EMG 10-OE- 5DC/ 48DC/100 - Solid-State-Relaismodul



2948885

<https://www.phoenixcontact.com/de/produkte/2948885>

Technische Daten

Artikeleigenschaften

Produkttyp	Solid-State-Relaismodul
Anwendung	Ausgabefunktion
Betriebsart	100 % ED

Isolationseigenschaften

Isolierung	Basisisolierung
Überspannungskategorie	III
Verschmutzungsgrad	2

Datenpflegestand

Datum letzte Datenpflege	15.09.2025
--------------------------	------------

Elektrische Eigenschaften

Prüfspannung (Eingang / Ausgang)	3,5 kV AC (Eingang / Ausgang)
----------------------------------	-------------------------------

Eingangsdaten

Eingangsnennspannung U_N	5 V DC
Eingangsspannungsbereich bezogen auf U_N	0,8 ... 1,2
Eingangsspannungsbereich	4 V DC ... 6 V DC
Schaltschwelle "0"-Signal bezogen auf U_N	$\leq 0,4$
Schaltschwelle "1"-Signal bezogen auf U_N	$\geq 0,8$
Typischer Eingangsstrom bei U_N	12 mA
Einschaltzeit typisch	20 μ s
Ausschaltzeit typisch	100 μ s
Statusanzeige	LED (gelb)
Schutzbeschaltung	Verpolschutz; Verpolschutzdiode Überspannungsschutz
Übertragungsfrequenz	500 Hz

Ausgangsdaten

Kontaktausführung	1 Schließer
Art des Digitalausgangs	elektronisch
Ausgangsnennspannung	48 V DC
Ausgangsspannungsbereich	4 V DC ... 48 V DC
Grenzdauerstrom	100 mA
Spannungsabfall bei max. Grenzdauerstrom	0,9 V
Ausgangsschaltung	2-Leiter, massefrei
Schutzbeschaltung	Verpolschutz; Verpolschutzdiode Überspannungsschutz

Anschlussdaten

EMG 10-OE- 5DC/ 48DC/100 - Solid-State-Relaismodul



2948885

<https://www.phoenixcontact.com/de/produkte/2948885>

Eingangsseite

Anschlussart	Schraubanschluss
Abisolierlänge	8 mm
Schraubengewinde	M3
Leiterquerschnitt starr	0,2 mm ² ... 4 mm ²
Leiterquerschnitt flexibel	0,2 mm ² ... 2,5 mm ²
Leiterquerschnitt AWG	24 ... 12

Ausgangsseite

Anschlussart	Schraubanschluss
Abisolierlänge	8 mm
Schraubengewinde	M3
Leiterquerschnitt starr	0,2 mm ² ... 4 mm ²
Leiterquerschnitt flexibel	0,2 mm ² ... 2,5 mm ²
Leiterquerschnitt AWG	24 ... 12

Maße

Breite	10 mm
Höhe	75 mm
Tiefe	102 mm

Materialangaben

Farbe	grün (RAL 6021)
Brennbarkeitsklasse nach UL 94	V0

Umwelt- und Lebensdauerbedingungen

Umgebungsbedingungen

Schutzart	IP20
Umgebungstemperatur (Betrieb)	-20 °C ... 60 °C
Umgebungstemperatur (Lagerung/Transport)	-20 °C ... 70 °C

Normen und Bestimmungen

Normen/Bestimmungen	IEC 60664
	EN 50178

Montage

Montageart	Tragschienenmontage
Montagehinweis	anreihbar ohne Abstand
Einbaulage	beliebig

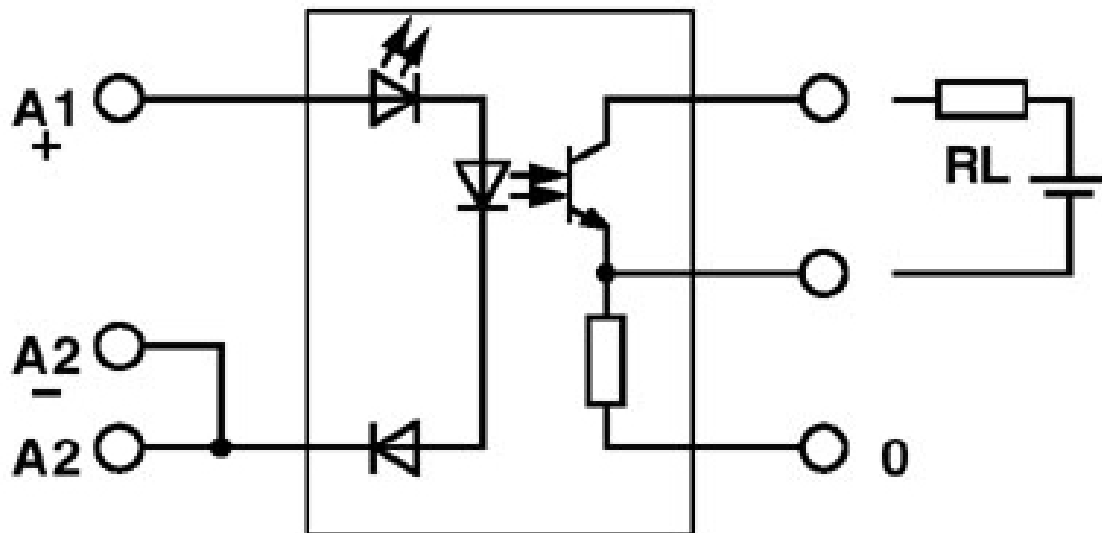
EMG 10-OE- 5DC/ 48DC/100 - Solid-State-Relaismodul

2948885

<https://www.phoenixcontact.com/de/produkte/2948885>

Zeichnungen

Schaltplan



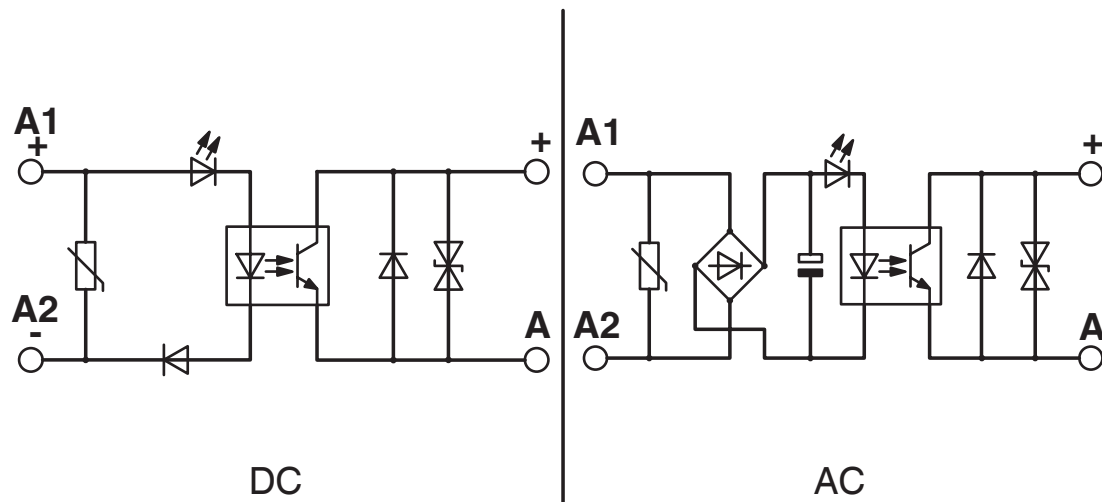
Ausgang: 2-Leiter, massefrei, minusschaltend

EMG 10-OE- 5DC/ 48DC/100 - Solid-State-Relaismodul

2948885

<https://www.phoenixcontact.com/de/produkte/2948885>

Schaltplan

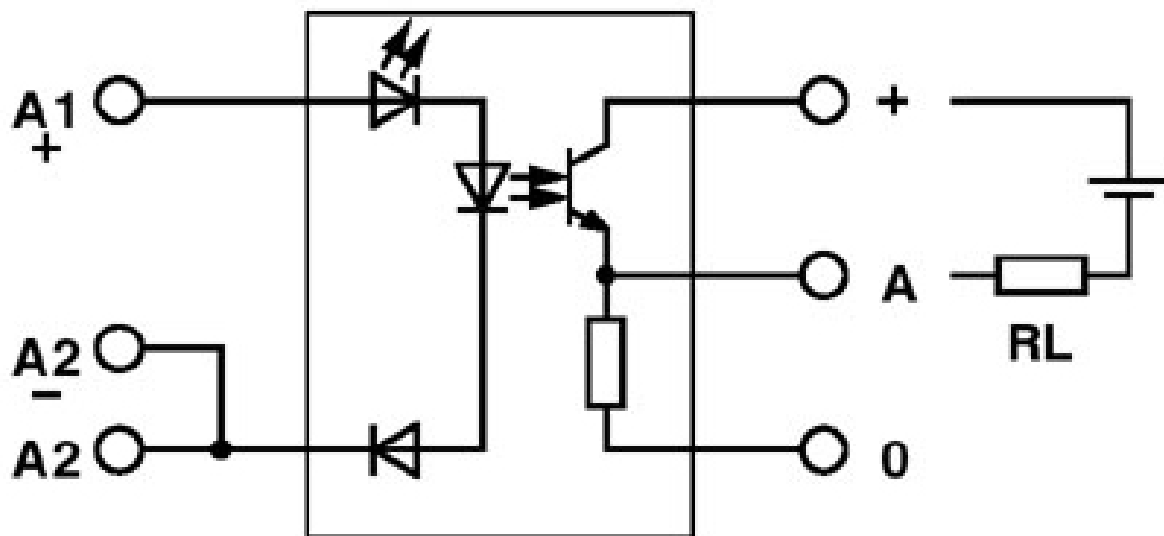


EMG 10-OE- 5DC/ 48DC/100 - Solid-State-Relaismodul

2948885

<https://www.phoenixcontact.com/de/produkte/2948885>

Schaltplan



Ausgang: 2-Leiter, massefrei, plusschaltend

EMG 10-OE- 5DC/ 48DC/100 - Solid-State-Relaismodul



2948885

<https://www.phoenixcontact.com/de/produkte/2948885>

Zulassungen

📄 Zum Herunterladen von Zertifikaten besuchen Sie die Produktdetailseite: <https://www.phoenixcontact.com/de/produkte/2948885>



EAC

Zulassungs-ID: RU*C-DE.*08.B.00010

EMG 10-OE- 5DC/ 48DC/100 - Solid-State-Relaismodul



2948885

<https://www.phoenixcontact.com/de/produkte/2948885>

Klassifikationen

ECLASS

ECLASS-13.0	27371604
ECLASS-15.0	27371604

ETIM

ETIM 9.0	EC001504
----------	----------

UNSPSC

UNSPSC 21.0	39122300
-------------	----------

EMG 10-OE- 5DC/ 48DC/100 - Solid-State-Relaismodul



2948885

<https://www.phoenixcontact.com/de/produkte/2948885>

Environmental product compliance

EU RoHS

Erfüllt die Anforderungen nach RoHS-Richtlinie	Ja
Ausnahmeregelungen soweit bekannt	6(c), 7(a), 7(c)-I

China RoHS

Environment friendly use period (EFUP)	EFUP-50
	Eine artikelbezogene China RoHS Deklarationstabelle finden Sie im Downloadbereich zum jeweiligen Artikel unter „Herstellererklärung“. Für alle Artikel mit EFUP-E wird keine China RoHS Deklarationstabelle ausgestellt und benötigt.

EU REACH SVHC

Hinweis auf REACH-Kandidatenstoff (CAS-Nr.)	Hexahydromethylphthalic anhydride(CAS-Nr.: Nicht zutreffend)
	Lead(CAS-Nr.: 7439-92-1)
SCIP	09316a04-b5a5-49d6-9701-13d20821a6e7

Phoenix Contact 2025 © - Alle Rechte vorbehalten

<https://www.phoenixcontact.com>

PHOENIX CONTACT Deutschland GmbH

Flachmarktstraße 8

D-32825 Blomberg

+49 52 35/3-1 20 00

info@phoenixcontact.de