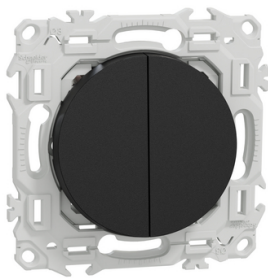


# Fiche technique du produit

Spécifications



## Odace - double va-et-vient ou poussoir - 10AX - noir onyx

S940214

Statut commercial: Commercialisé

### Principales

Gamme de produit	Odace
Type de produit ou équipement	Interrupteur multifonctions
Présentation du produit	Mécanisme avec support de fixation et enjoliveur
Application de l'appareil	Contrôle de l'éclairage
Vente par quantité indivisible	1
Conditions d'utilisation	Intérieur

### Complémentaires

Montage de l'appareil	Affleurant
Type de technologie	Électromécanique
Fonction interrupteur	Double va-et-vient
Nombre d'actionneurs	2
Actionneur	Bascule
Mode de fixation	Par vis et griffes
Nuance de la couleur	Noir (RAL 9005)
Traitement de surface	Non traité
Fonction disponible	Convertible en bouton poussoir
Finition de la surface	Mat
Type d'emballage	Cache-peinture
Courant nominal	10 AX 10 A
[Ue] tension assignée d'emploi	250 V
Type de réseau	CA
Fréquence du réseau	50/60 Hz
Type de charge	Charge pour lampes à économie d'énergie avec ballast : 100 W
Capacité minimum de coupure de la charge	200 opérations à 1,25 In et 1,1 Un cos φ = 0,3
Durée de vie en cycles	20000 cycles
Durée de vie électrique	20000 cycles
Nombre de bornes	6 bornes sans vis
Capacité de serrage des bornes	1 x 1,5...2 x 2,5 mm <sup>2</sup> pour rigide câble(s) 1 x 1,5...2 x 2,5 mm <sup>2</sup> pour flexible câble(s) 1 x 1,5...2 x 2,5 mm <sup>2</sup> pour multibrins câble(s)

Clause de non responsabilité : Cette documentation n'est pas destinée à remplacer ni ne peut servir à déterminer l'adéquation ou la fiabilité de ces produits dans le cadre d'une application spécifique

Longueur de dénudage des fils	12 mm
Signalisation locale	Sans
Matière	ASA + PC : interrupteur à bascule PC (polycarbonate) GF10 FR : support de fixation PC (polycarbonate) GF10 : enveloppe
Hauteur	74 mm
Largeur	74 mm
Profondeur	31,2 mm
Profondeur d'encastrement	16,6 mm
Poids Net	0,043 kg
Résistance aux agents chimiques	Résistant à l'acide lactique Résistant à l'ammonium quaternaire dilué Résistant au javellisant dilué Résistant à l'ammoniaque dilué Résistant à l'eau savonneuse Résistant au lave vitre Résistante au peroxyde d'hydrogène 10 volumes Résistant à l'hexane
Utilisation de l'interrupteur	Éclairage
Modèle de déclenchement	[6+6]
Nombre de bornes	6
Mode de raccordement	Bornes sans vis

## Environnement

Température ambiante pour le stockage	-5...50 °C
Tenue diélectrique	2000 V
Température de l'air ambiant en fonctionnement	-5...35 °C
Normes	EN 60669-1
Certifications du produit	NF
Tenue aux chocs IK	IK04
Degré de protection IP	IP21 D
Caractéristique d'environnement	Décolorant Savon liquide Liquide de nettoyage pour vitres Alcool Acétone Huile Résistant aux UV Pétrole

## Emballage

Type d'emballage 1	PCE
Nombre d'unité par paquet	1
Hauteur de l'emballage 1	4,500 cm
Largeur de l'emballage 1	7,500 cm
Longueur de l'emballage 1	7,500 cm
Poids de l'emballage (Kg)	46,000 g
Type d'emballage 2	BB1
Nb produits dans l'emballage 2	10

Hauteur de l'emballage 2	5,500 cm
Largeur de l'emballage 2	18,000 cm
Longueur de l'emballage 2	37,000 cm
Poids de l'emballage 2	565,000 g
Type d'emballage 3	S04
Nb produits dans l'emballage 3	120
Hauteur de l'emballage 3	30,000 cm
Largeur de l'emballage 3	40,000 cm
Longueur de l'emballage 3	60,000 cm
Poids de l'emballage 3	7,488 kg

## Garantie contractuelle

Garantie	18 mois
----------	---------

Schneider Electric vise à atteindre le statut de Net Zero d'ici 2050 grâce à des partenariats avec la chaîne logistique, des matériaux à faible impact et une circularité via notre campagne en cours "Use Better, Use Longer, Use Again" pour prolonger la durée de vie des produits et leur recyclabilité.


Environmental Data expliquées >

🌱 Empreinte environnementale	
Empreinte carbone du cycle de vie total	1
Profil environnemental du produit (PEP)	<a href="#">Profil environnemental du Produit</a>

Use Better

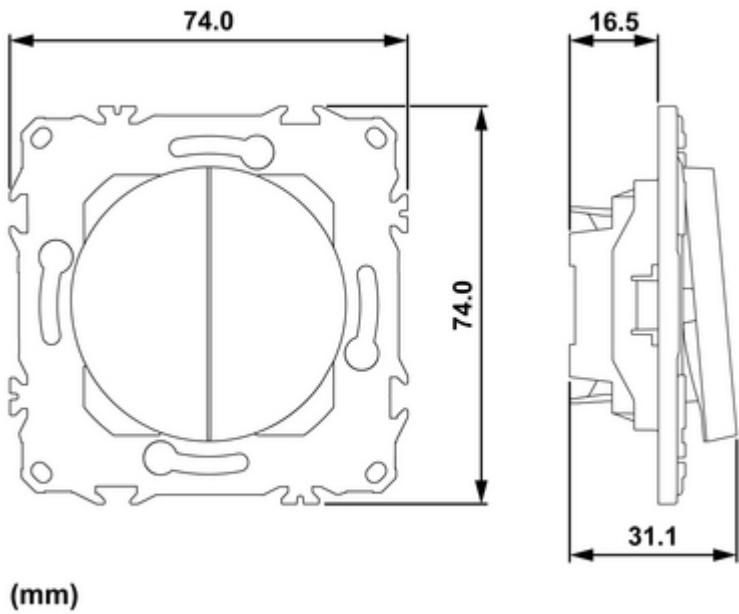
♻️ Matières et Substances	
Pourcentage moyen de contenu en plastique recyclé	74 %
Emballage avec carton recyclé	Non
Emballage sans plastique	Non
<a href="#">Directive RoHS UE</a>	Conforme
Numéro SCIP	D3c840d2-b54e-4e8b-a465-c39880495453
Régulation REACH	<a href="#">Déclaration REACH</a>

Use Again

🔄 Réemballer et réusiner	
Potentiel de recyclabilité, en %	10
Profil de circularité	Pas d'opérations particulières de recyclage requises
Reprise	Oui
WEEE Label	 Sur le marché de l'Union Européenne, le produit doit être mis au rebut selon un protocole spécifique de collecte des déchets et ne jamais être jeté dans une poubelle d'ordures ménagères.

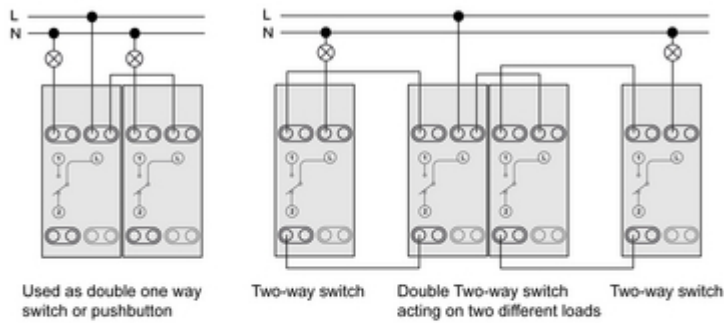
Technical Illustration

Dimensions



Technical Illustration

Wiring diagram



**⚠ ⚠ DANGER**

**HAZARD OF ELECTRIC SHOCK, EXPLOSION OR ARC FLASH**

The product must be installed and connected by a qualified electrician.  
A qualified electrician must demonstrate an in-depth knowledge of:

- Construction of electrical installations in buildings in accordance with IEC 60364
- Additional safety standards, local connection rules, and building regulations
- Standardized tools and measuring equipment

Failure to follow these instructions will result in death or serious injury.

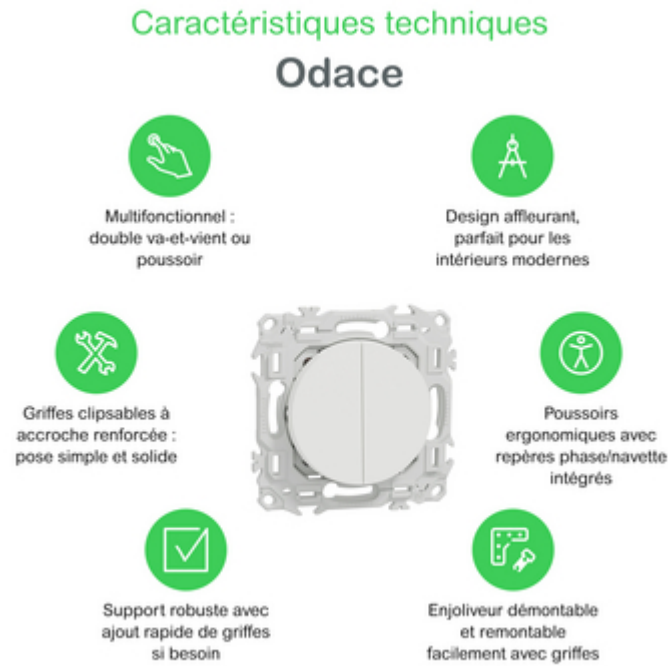


Image of product / Alternate images

Alternative





