

Zweihand-Bedienpult für Befehlsgeräte, 22 mm, rund,  
Gehäusematerial Metall, Gehäuseoberteil grau, 3 Befehlsstellen,  
ohne Bestückung, mit Kabeldurchbrüchen für metrische  
Verschraubungen



<b>Produkt-Markename</b>	SIRIUS ACT
<b>Produkt-Bezeichnung</b>	Zweihand-Bedienpult
<b>Produkttyp-Bezeichnung</b>	3SU1
<b>Gehäuse</b>	
<b>Ausführung des Gehäuses</b>	Zweihandbedienpult ohne Standardbestückung
<b>Material des Gehäuses</b>	Metall
<b>Anzahl der Befehlsstellen</b>	3
<b>Farbe</b>	
• des Gehäuseoberteils	grau
<b>Lieferzustand</b>	
• als Bausatz	Nein
• vorverdrahtet auf Klemmleiste	Nein
<b>Befestigungsart des Gehäuses</b>	waagrecht
<b>Betätigungselement</b>	
<b>Ausführung des Betätigungselements</b>	keine Bestückung
<b>Funktionsweise des Betätigungselements</b>	ohne
<b>Produktausstattung</b>	
• Schaltsperre	Nein

• gestuft schaltend	Nein
<b>Anzahl der Kontaktmodule</b>	0
<b>Allgemeine technische Daten</b>	
<b>Produktfunktion</b>	
• Zwangsöffnung	Nein
• NOT-AUS-Funktion	Nein
• NOT-HALT-Funktion	Nein
<b>Produktbestandteil</b>	
• Standfuß	Nein
<b>Schutzart IP</b>	IP66
<b>Schutzart NEMA</b>	NEMA 1, 2, 3, 3R, 4, 4X, 12, 13
<b>Schockfestigkeit</b>	
• gemäß IEC 60068-2-27	Sinushalbwelle 50g / 11 ms
<b>Referenzkennzeichen gemäß IEC 81346-2:2009</b>	U
<b>Referenzkennzeichen gemäß DIN EN 61346-2</b>	U
<b>Hilfsstromkreis</b>	
<b>Anzahl der Öffner für Hilfskontakte</b>	0
<b>Anzahl der Schließer für Hilfskontakte</b>	0
<b>Anzahl der Wechsler</b>	
• für Hilfskontakte	0
<b>Anschlüsse/Klemmen</b>	
<b>Ausführung des elektrischen Anschlusses am Gehäuse</b>	Leitungsführung hinten 2 x M25
<b>Umgebungsbedingungen</b>	
<b>Umgebungstemperatur</b>	
• während Betrieb	-25 ... +70 °C
• während Lagerung	-40 ... +80 °C
Umweltkategorie während Betrieb gemäß IEC 60721	3M6, 3S2, 3B2, 3C3, 3K6 (bei relativer Luftfeuchtigkeit von 10 ... 95 %, keine Betauung im Betrieb erlaubt für alle Geräte hinter der Fronttafel)
<b>Einbau/ Befestigung/ Abmessungen</b>	
<b>Höhe</b>	185,6 mm
<b>Breite</b>	492,4 mm
<b>Tiefe</b>	159,5 mm
<b>Zubehör</b>	
<b>Anzahl der Unterlegschilder</b>	0
<b>Approbationen/Zertifikate</b>	

## allgemeine Produktzulassung

## Konformitätserklärung



CCC



UL



VDE



EG-Konf.

[Sonstige](#)

## Prüfbescheinigungen

## Marine / Schiffbau

[Typprüfbescheinigung/Werkszeugnis](#)

ABS



LRS



PRS



RINA



RMRS

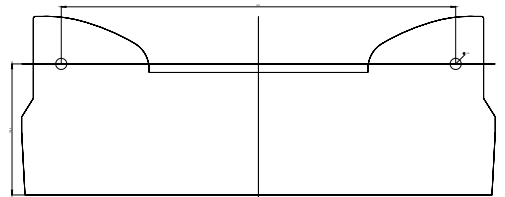
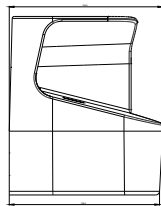
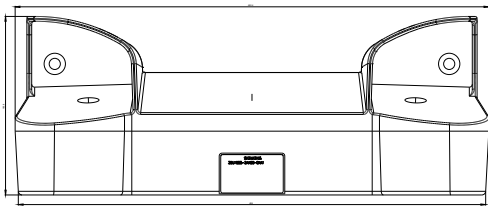
## Marine / Schiffbau

## Sonstige

[Bestätigungen](#)

## Weitere Informationen

**Information- and Downloadcenter (Kataloge, Broschüren,...)**<http://www.siemens.de/industrial-controls/catalogs>**Industry Mall (Online-Bestellsystem)**<https://mall.industry.siemens.com/mall/de/de/Catalog/product?mlfb=3SU1853-3AA00-0AA1>**CAX-Online-Generator**<http://support.automation.siemens.com/WW/CAXorder/default.aspx?lang=de&mlfb=3SU1853-3AA00-0AA1>**Service&Support (Handbücher, Betriebsanleitungen, Zertifikate, Kennlinien, FAQs,...)**<https://support.industry.siemens.com/cs/ww/de/ps/3SU1853-3AA00-0AA1>**Bilddatenbank (Produktfotos, 2D-Maßzeichnungen, 3D-Modelle, Geräteschaltpläne, EPLAN Makros, ...)**[http://www.automation.siemens.com/bilddb/cax\\_de.aspx?mlfb=3SU1853-3AA00-0AA1&lang=de](http://www.automation.siemens.com/bilddb/cax_de.aspx?mlfb=3SU1853-3AA00-0AA1&lang=de)



letzte Änderung:

05.07.2019