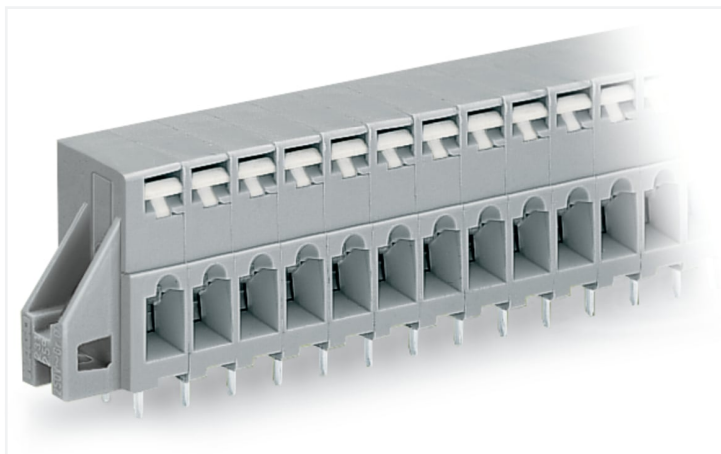



Fiche technique | Référence: 741-136

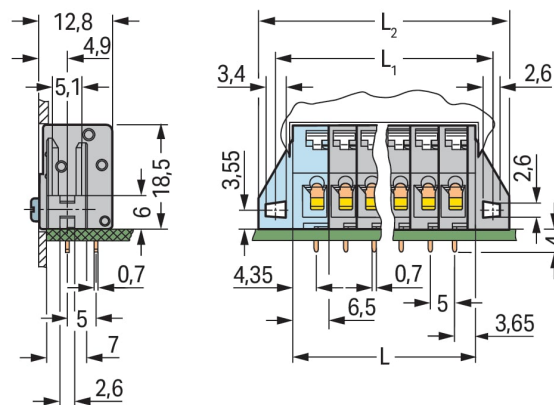
Borne pour circuits imprimés; Bouton-poussoir; 2,5 mm²; Pas 5 mm; 6 pôles; CAGE CLAMP®; Bride de fixation; 2,50 mm²; gris

<https://www.wago.com/741-136>



Couleur:  gris

Identique à la figure



Dimensions en mm

$$L = (\text{nombre de pôles} - 1) \times \text{pas} + 6,5 \text{ mm} + 1,5 \text{ mm}$$
$$L1 = L + 5,8 \text{ mm}$$
$$L2 = L1 + 6,4 \text{ mm}$$

- Bornes traversantes avec connexion CAGE CLAMP® et manipulation par poussoir
- Manipulation claire par poussoir
- Possibilité de test par contact direct au-dessus de l'orifice d'introduction du conducteur
- Brides de fixation pour une stabilité mécanique supplémentaire

Remarques

Variantes pour Ex i :

autres nombres de pôles

Autres couleurs

Impression directe

D'autres variantes peuvent être demandées au service commercial de WAGO ou, si nécessaire, configurées sur <https://configurator.wago.com>.

Données électriques

Données de référence selon	IEC/EN 60664-1		
Overvoltage category	III	III	II
Pollution degree	3	2	2
Tension de référence	250 V	320 V	630 V
Tension assignée de tenue aux chocs	4 kV	4 kV	4 kV
Courant de référence	16 A	16 A	16 A

Données d'approbation selon		UL 1059	
Use group	B	C	D
Tension de référence	300 V	-	300 V
Courant de référence	10 A	-	10 A

Données d'approbation selon	CSA		
Use group	B	C	D
Tension de référence	300 V	-	300 V
Courant de référence	16 A	-	10 A

Pas	5 mm / 0.197 inch
Largeur	39,4 mm / 1.551 inch
Hauteur	22,5 mm / 0.886 inch
Hauteur utile	18,5 mm / 0.728 inch
Profondeur	12,8 mm / 0.504 inch
Longueur de la broche à souder	4 mm
Dimensions broche à souder	0,7 x 0,7 mm
Diamètre de perçage avec tolérance	1,1 ^(+0,1) mm

Type de fixation	Bride de fixation
Type de montage	Montage traversant Montage en surface

Contacts circuits imprimés	THT
Affectation broche à souder	en ligne sur tout le bornier
Nombre de broches à souder par potentiel	2

Remarque Données du matériau	Vous trouverez ici des informations sur les spécifications de matériel
Couleur	gris
Groupe du matériau isolant	I
Matière isolante Boîtier principal	Polyamide (PA66)
Classe d'inflammabilité selon UL94	V0
Matériau des ressorts de serrage	Ressort en acier Chrome-Nickel (CrNi)
Matériau du contact	Cuivre électrolytique (E _{Cu})
Surface du contact	Étain
Charge calorifique	0,189 MJ
Poids	8,8 g




Conditions d'environnement	
Plage de températures limites	-60 ... +105 °C

Données commerciales	
Product Group	4 (brns circts impr et brns traversantes)
eCl@ss 10.0	27-44-04-01
eCl@ss 9.0	27-44-04-01
ETIM 9.0	EC002643
ETIM 8.0	EC002643
Unité d'emb. (SUE)	100 (25) pce(s)
Type d'emballage	Carton
Pays d'origine	CH
GTIN	4044918679749
Numéro du tarif douanier	85369010000

Conformité environnementale du produit	
État de conformité RoHS	Compliant, No Exemption

Approbations / certificats

Homologations générales		Déclarations de conformité et de fabricant									
											
Homologation	Norme	Nom du certificat									
CCA DEKRA Certification B.V.	EN 60947	2160584.21									
CCA DEKRA Certification B.V.	EN 60947	NTR NL-7104									
CCA DEKRA Certification B.V.	EN 60998	2166926.01									
CCA DEKRA Certification B.V.	EN 60998	NTR NL-7187									
CSA DEKRA Certification B.V.	C22.2 No. 158	1711139									
		<table><tr><th>Homologation</th><th>Norme</th><th>Nom du certificat</th></tr><tr><td>EU-Declaration of Confor- mity WAGO GmbH & Co. KG</td><td>-</td><td>-</td></tr><tr><td>UK-Declaration of Confor- mity WAGO GmbH & Co. KG</td><td>-</td><td>-</td></tr></table>	Homologation	Norme	Nom du certificat	EU-Declaration of Confor- mity WAGO GmbH & Co. KG	-	-	UK-Declaration of Confor- mity WAGO GmbH & Co. KG	-	-
Homologation	Norme	Nom du certificat									
EU-Declaration of Confor- mity WAGO GmbH & Co. KG	-	-									
UK-Declaration of Confor- mity WAGO GmbH & Co. KG	-	-									

Homologations pour le secteur marine

  		
Homologation	Norme	Nom du certificat
ABS American Bureau of Ship- ping	-	19-HG1869876-PDA
BV Bureau Veritas S.A.	IEC 60998	11915/D0 BV
DNV DNV GL SE	-	TAE000016Z



Téléchargements

Conformité environnementale du produit

Recherche de conformité

Environmental Product Compliance 741-136

Download icon

Documentation

Informations complémentaires

Technical Section	03.04.2019	pdf 2027.26 KB	Download icon
-------------------	------------	-------------------	---------------

Données CAD/CAE

Données CAD

2D/3D Models 741-136

Download icon

Données CAE

EPLAN Data Portal 741-136

Download icon

ZUKEN Portal 741-136

Download icon

PCB Design

Symbol and Footprint via SamacSys 741-136

Download icon

Symbol and Footprint via Ultra Librarian 741-136

Download icon

1 Produits correspondants

1.1 Accessoires en option

1.1.2 Outil

1.1.2.1 Outil de manipulation



Réf.: 210-657
Outil de manipulation; Lame 3,5 x 0,5 mm; avec tige partiellement isolée; court; multicolore



Réf.: 210-720
Outil de manipulation; Lame 3,5 x 0,5 mm; avec tige partiellement isolée; multicolore

1.1.3 Repérage

1.1.3.1 Bande de repérage



Réf.: 210-332/500-202
Bandes de marquage; en feuilles DIN A4; avec impression; 1-16 (160x); Largeur interlignes 3 mm; longueur de bande 182 mm; Impression horizontale; autocollant; blanc



Réf.: 210-332/500-205
Bandes de marquage; en feuilles DIN A4; avec impression; 1-32 (80x); Largeur interlignes 3 mm; longueur de bande 182 mm; Impression horizontale; autocollant; blanc



Réf.: 210-332/500-204
Bandes de marquage; en feuilles DIN A4; avec impression; 17-32 (160x); Largeur interlignes 3 mm; longueur de bande 182 mm; Impression horizontale; autocollant; blanc



Réf.: 210-332/500-206
Bandes de marquage; en feuilles DIN A4; avec impression; 33-48 (160x); Largeur interlignes 3 mm; longueur de bande 182 mm; Impression horizontale; autocollant; blanc