

ニッパー
ペンチ

ワイヤーストリッパー

圧着工具

ピンセット

ドライバー
レンチ

金属加工

静電気
対策品クリーン
製品

光学機器

HD
CCDカメラワイヤレス
カメラ

USBカメラ

ズームレンズ

実体顕微鏡

LEDライト

照明装置

ルーペ

測定器

工具セット

ツール
ケースパーツ
ケースハンダゴテ
ハンダパーツ
ハンダ除去機

化学製品

メンテナンス
安全用品

左右独立視度調整
正確な視度調整が可能な左右独立式です。(鏡筒部分)
※接眼レンズ部の視度調整はできません。



回転式対物レンズ
1x/2x 切り換え式

レンズフィルター標準装備
(フィルター径46mm)



導電性カラーマット付
静電気に弱い電子部品にも安心です。

■組み合わせ例



HD CCDカメラ L-802を使って
HD画質での検視も可能

L-51 実体顕微鏡
L-802 HD CCDカメラ
L-830-1 顕微鏡アダプター
L-711 LEDライト
L-527 X-Yステージ

L-51 実体顕微鏡

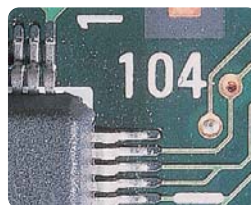
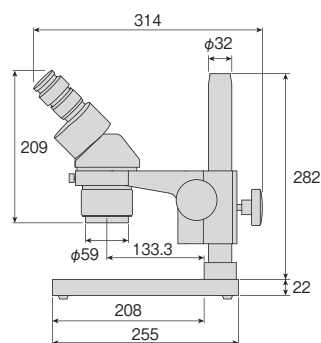


価格を抑えた固定倍率式実体顕微鏡

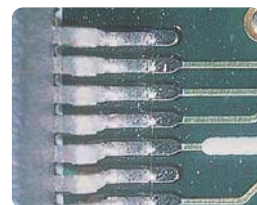
- 電子機器の分野で幅広い作業に対応する固定倍率式の実体顕微鏡。
- 長い作動距離・広い視野を保ったまま、コストを抑えました。
- 静電気対策用導電性カラーマット、ハンダの煙より対物レンズを守るレンズフィルターを標準装備。
- 総合倍率は標準で10/20倍。別売の接眼レンズやコンバージョンレンズを使用することにより5~80倍の幅広い視野を得られます。

総合倍率	10×/20×
対物レンズ	1×/2×
接眼レンズ	WF10×(L-546-10)
視度調整	左右独立式、±5Dptr
作動距離	84mm(レンズフィルター/リング装着時)
ピント調整	鏡筒上下式(可動範囲50mm)
鏡筒形式	双眼45°傾斜鏡筒
眼幅調整範囲	54~75mm・左右連動式
ベース寸法	200(W)×255(D)mm
支柱の長さ	282mm
レンズ中心から支柱まで	133mm
重量	3.8kg

■クリップ(止め金具)2個 アイカップ(2種) 付属



10倍



20倍

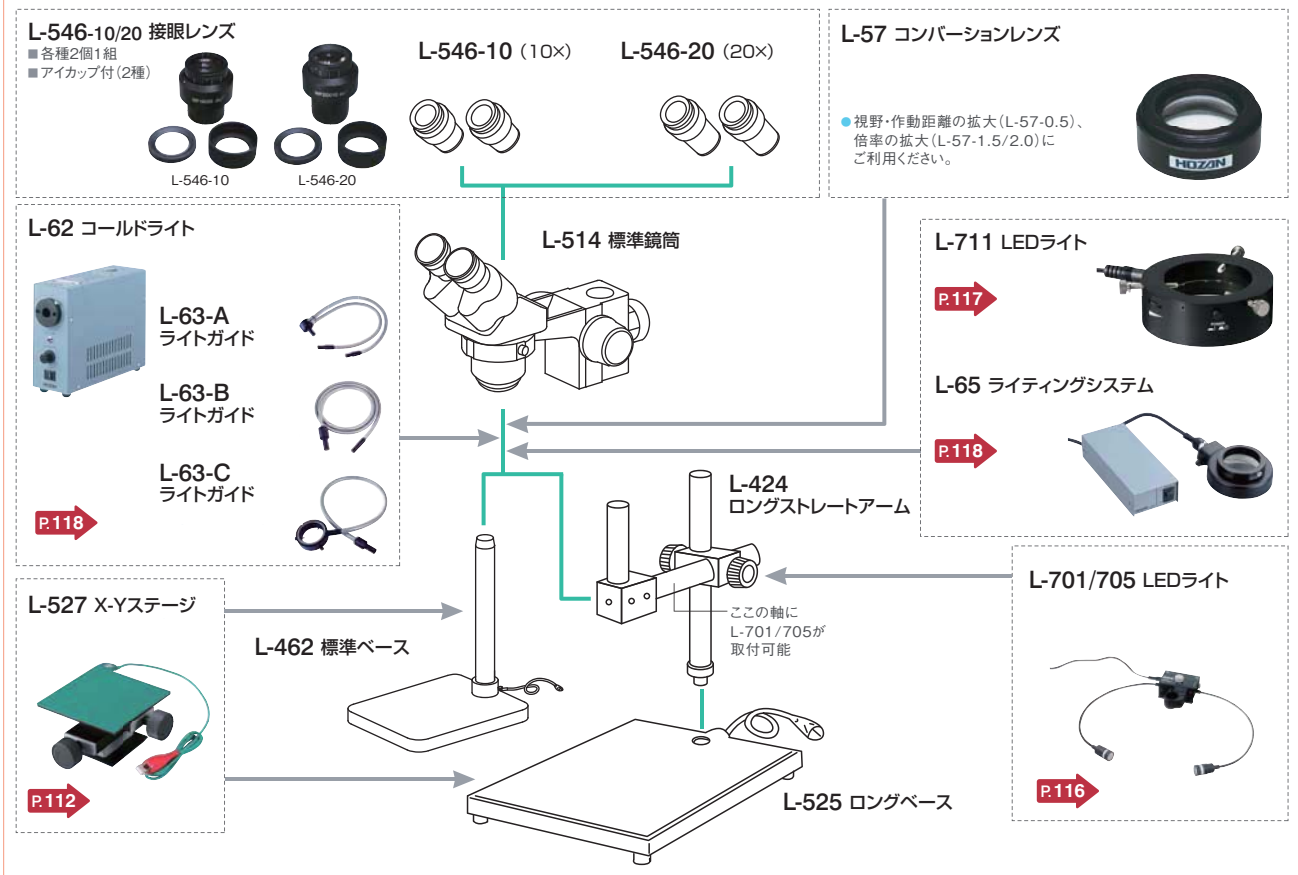


長物の断面などは中央の丸形プレートを取り外し、対象物を下から通して検視できます。

L-51 倍率表 標準品 ※作動距離はフィルター端面から被写体までの距離

対物レンズ	1×		2×		1×		2×		1×		2×		1×		2×									
コンバージョンレンズ	—																							
接眼レンズ	倍率	視野	作動距離	倍率	視野	作動距離	倍率	視野	作動距離	倍率	視野	作動距離	倍率	視野	作動距離	倍率	視野	作動距離						
L-546-10 (WF10×)	10	20	84	20	10	84	5	40	163	10	20	163	15	13.33	38	30	6.67	38	20	10	27	40	5	27
L-546-20 (WF20×)	20	10	84	40	5	84	10	20	163	20	10	163	30	6.67	38	60	3.33	38	40	5	27	80	2.5	27

L-51 システムダイアグラム

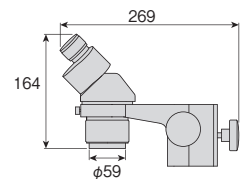


- ニッパー
ペンチ
- ワイヤー
ストリッパー
- 圧着工具
- ピンセット
- ドライバー
レンチ
- 金属加工
- 静電気
対策品
- クリーン
製品
- 光学機器
- HD
CCDカメラ
- ワイヤレス
カメラ
- USBカメラ
- ズームレンズ
- 実体顕微鏡
- LEDライト
- 照明装置
- ルーペ
- 測定器
- 工具セット
- ツール
ケース
- パーツ
ケース
- ハンダゴテ
ハンダ
- パーツ
ハンダ除去機
- 化学製品
- メンテナンス
安全用品

L-514 標準鏡筒



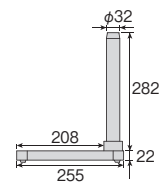
- L-51 標準付属品
- レンズフィルター付
- ※本製品には接眼レンズが含まれません。
別途お求めください。



L-462 標準ベース



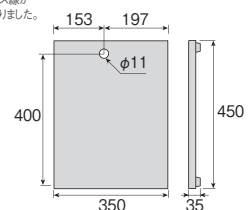
- ベース寸法:200(W)×255(D)mm
- アース線、クリップ(止め金具)2個 付属



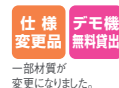
L-525 ロングベース



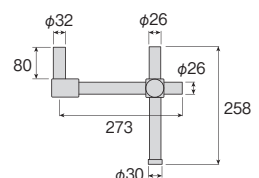
- ベース寸法:350(W)×450(D)mm
- アース線付
- 材質:合板(表:メラミン化粧板)



L-424 ロングストレートアーム



- ベース寸法:273(W)×258(D)mm
- 材質:アルミ



ニッパー
ペンチ

ワイヤーストリッパー

圧着工具

ピンセット

ドライバー
レンチ

金属加工

静電気
対策品

クリーン
製品

光学機器

HD
CCDカメラ

ワイヤレス
カメラ

USBカメラ

ズームレンズ

実体顕微鏡

LEDライト

照明装置

ルーペ

測定器

工具セット

ツール
ケース

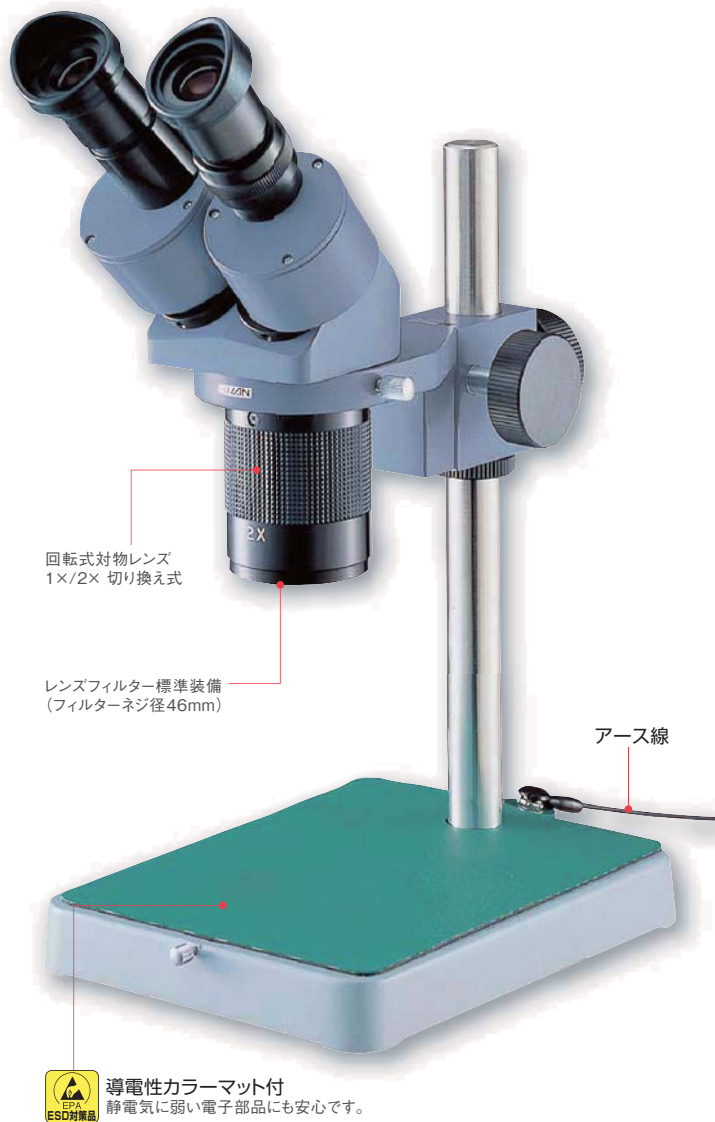
パーツ
ケース

ハンダゴテ
ハンダ

パーツ
ハンダ除去機

化学製品

メンテナンス
安全用品



L-50 実体顕微鏡

仕様
変更品デモ機
無料貸出

付属アース線が変更になりました。

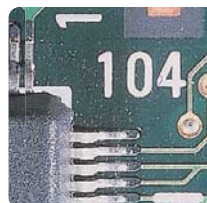
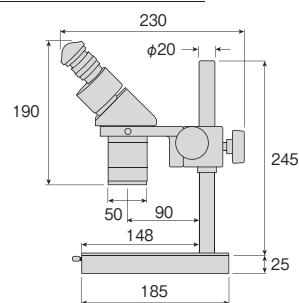
実体顕微鏡の標準組み合わせタイプ

- 電子機器の分野であらゆる作業に対応する、汎用性の高い実体顕微鏡の標準モデル。
 - 静電気対策用導電性カラーマットや、ハンダの煙からレンズを守るレンズフィルターを装備。
 - 豊富なオプションによるシステムアップのための基本型となり、コンバージョンレンズや接眼レンズの組み合わせにより、5～80×までをカバーできます。
- ※ 必要に応じて照明装置をご用意ください。(116～118ページ)

総合倍率	10×/20×
対物レンズ	1×/2× 切り換え式
接眼レンズ	WF10×(L-511)
視度調整	片眼調整式、±5Dptr
作動距離	80mm
ピント調整	鏡筒上下式
鏡筒形式	双眼45°傾斜鏡筒
眼幅調整範囲	55～74mm、左右独立式
ベース寸法	145(W)×185(D)mm
支柱の長さ	245mm
レンズ中心から支柱まで	90mm
重量	2.4kg



長物の断面などは中央の丸形プレートを取り外し、対象物を下から通して検視できます。



10倍



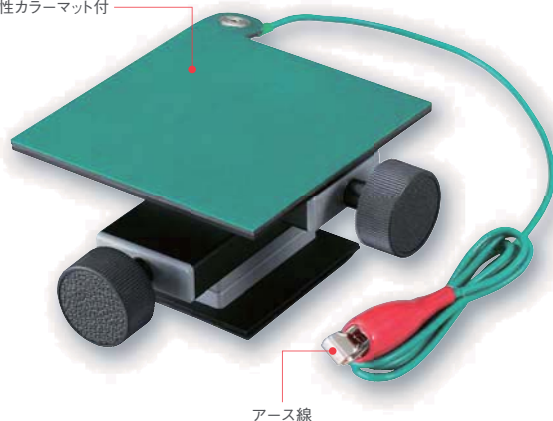
20倍

L-50 倍率表 標準品 ※作動距離はフィルター端面から被写体までの距離

対物レンズ	1×		2×		1×		2×		1×		2×		1×		2×														
コンバージョンレンズ	—																												
接眼レンズ	L-57-0.5																												
	L-57-1.5																												
	L-57-2.0																												
接眼レンズ	倍率×	視野mmφ	作動距離mm	倍率×	視野mmφ	作動距離mm	倍率×	視野mmφ	作動距離mm	倍率×	視野mmφ	作動距離mm	倍率×	視野mmφ	作動距離mm	倍率×	視野mmφ	作動距離mm											
L-511 (WF10×)	10	18	80	20	9	80	5	36	150	10	18	150	15	12	40	30	6	40	20	9	27	40	4.5	27	60	3	27	80	2.2
L-513 (WF15×)	15	12	80	30	6	80	7.5	24	150	15	12	150	22.5	8	40	45	4	40	30	6	27	60	3	27	60	3	27	80	2.2
L-512 (WF20×)	20	9	80	40	4.5	80	10	18	150	20	9	150	30	6	40	60	3	40	40	4.5	27	80	2.2	27	60	3	27	80	2.2



導電性カラーマット付



L-527 X-Yステージ

デモ機
無料貸出

小さな対象物の検視に便利なXY移動ステージ

- カメラや顕微鏡での検視作業時に便利。
- 当社標準ベースとの組み合わせはもちろん、ロングベースや他社の検視システムにも使えます。
- 本体底面は低粘着シートで、ステージに置くだけで固定できます。
- 導電性カラーマット付

- ステージ寸法:100×100mm
- スライド幅:X軸/±20mm、Y軸/±20mm(つまみ1回転で4mm)
- 外形寸法:125(W)×60(H)×125(D)mm
- 重量:390g

L-50 システムダイアグラム

L-511~513 接眼レンズ

- 各種2個1組
- アイカップ付



L-511 (10×) L-513 (15×) L-512 (20×)



L-69 スケール付接眼レンズ(10×)

- 片眼のみ入れ替えてご使用ください。
- 倍率:10×
- 入数:1個
- ※総合倍率10倍以上ではご使用になれません。
- ※アイカップは付属しておりません。

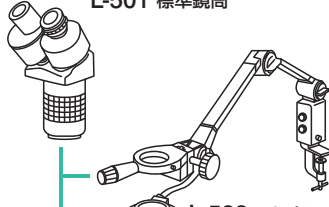


L-57 コンバージョンレンズ

- 視野・作動距離の拡大(L-57-0.5)、倍率の拡大(L-57-1.5/2.0)にご利用ください。



L-501 標準鏡筒



L-522 フレキシブルアーム (クランプ専用照明付)

※クランプ取付幅55mmまで

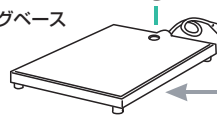
L-509 ホルダー



L-523 ロングストレートアーム



L-525 ロングベース



L-521 標準ベース



L-62 コールドライト



L-63-A ライトガイド



L-63-B ライトガイド



L-63-C ライトガイド



L-65 ライティングシステム

P.118



L-711 LEDライト

P.117



L-701/705 LEDライト

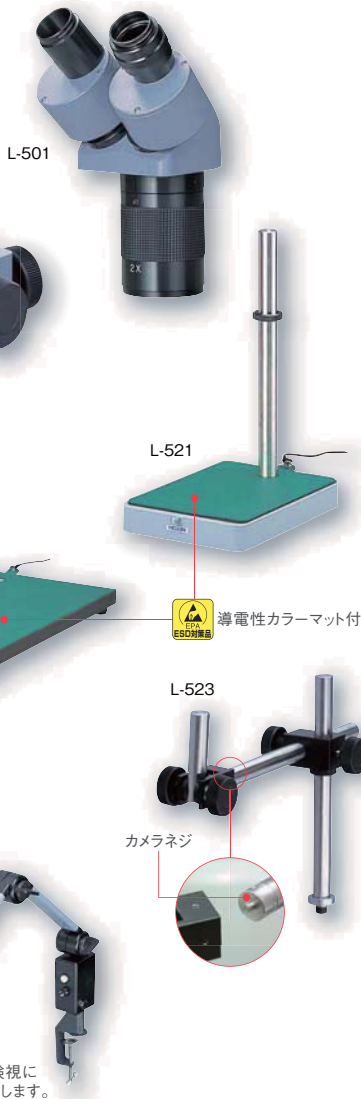
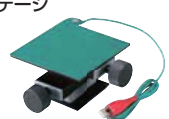
※L-522以外の支柱部分に取り付けできます。

P.116



L-527 X-Yステージ

P.112



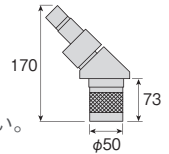
L-501 標準鏡筒

デモ機 無料貸出



- レンズフィルター付

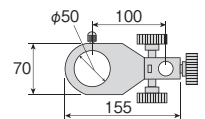
※本製品には接眼レンズが含まれません。別途お求めください。



L-509 ホルダー

デモ機 無料貸出

- 支柱径:20mmφ
- スライド幅:30mm



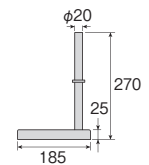
L-521 標準ベース

仕様変更品

デモ機 無料貸出

付属アース線が変更になりました。

- ベース寸法:145(W)×185(D)mm
- アース線付属



L-525 ロングベース

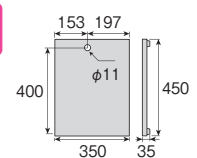
PRICE DOWN

仕様変更品

デモ機 無料貸出

付属アース線が変更になりました。

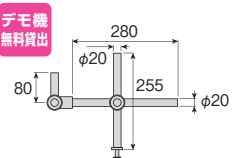
- ベース寸法:350(W)×450(D)mm
- アース線付
- 材質:合板(表:メラミン化粧板)



L-523 ロングストレートアーム

デモ機 無料貸出

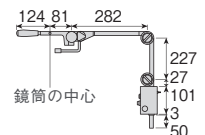
- 2mm/8mmL型六角レンチ各1本 付属
- デジタルカメラ等が取り付けられるカメラネジ付(1/4"×20山)



L-522 フレキシブルアーム(クランプ専用照明付)

デモ機 無料貸出

- 電源:AC100V 50/60Hz
- ランプ寿命:約2000時間
- 照明:8W昼光ランプ(L-65-1)
- 重量:1.1kg
- クランプ最大開幅:55mm
- 電源コード:1.9m



- ニッパーペンチ
- ワイヤーストリッパー
- 圧着工具
- ピンセット
- ドライバーレンチ
- 金属加工
- 静電気対策品
- クリーン製品
- 光学機器
- HD CCDカメラ
- ワイヤレスカメラ
- USBカメラ
- ズームレンズ
- 実体顕微鏡
- LEDライト
- 照明装置
- ルーペ
- 測定器
- 工具セット
- ツールケース
- パーツケース
- ハンダゴテハンダ
- パーツハンダ除去機
- 化学製品
- メンテナンス安全用品

ニッパー
ペンチ

ワイヤーストリッパー

圧着工具

ピンセット

ドライバー
レンチ

金属加工

静電気
対策品

クリーン
製品

光学機器

HD
CCDカメラ

ワイヤレス
カメラ

USBカメラ

ズームレンズ

実体顕微鏡

LEDライト

照明装置

ルーペ

測定器

工具セット

ツール
ケース

パーツ
ケース

ハンダゴテ
ハンダ

パーツ
ハンダ除去機

化学製品

メンテナンス
安全用品



導電性カラーマット付
静電気に弱い電子部品にも安心です。

■組み合わせ例

USBカメラ L-830を使って
パソコンでの検視も可能

L-46 実体顕微鏡
L-830 USBカメラ
L-527 X-Yステージ
L-711 LEDライト



L-46 実体顕微鏡(ズーム型)

仕様
変更品

デモ機
無料貸出

RoHS

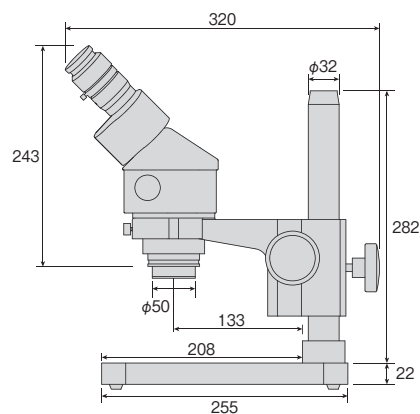
付属アース線が
変更になりました。

ズーム比6.4 最高倍率45×の ズーム式実体顕微鏡

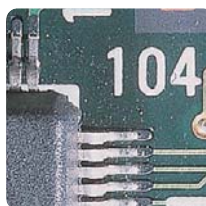
- 像の明るさ、シャープさはもちろん、焦点深度の深い像を実現させた精密検視用ズーム式実体顕微鏡です。
- 検視しながら作業しやすい84mmの作動距離を確保。
- 支柱部からレンズ中心部まで133mmと奥行きが広く、検視作業が楽に行えます。
- 総合倍率は標準で7~45×。オプションの接眼レンズやコンバージョンレンズを使用して幅広い倍率や視野が得られます。(倍率:3.5~180×)

■クリップ(止め金具)2個 付属

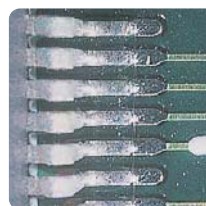
総合倍率	7~45×
対物レンズ	0.7~4.5×(ズーム比6.4)
接眼レンズ	WF10×・視野数20(L-546-10)
視度調整	左右独立式、±5Dptr
作動距離	84mm(レンズフィルター/リング装着時)
ピント調整	鏡筒上下式(可動範囲50mm)
鏡筒形式	双眼45°傾斜鏡筒
眼幅調整範囲	54~75mm・左右連動式
ベース寸法	200(W)×255(D)mm
支柱の長さ	282mm
レンズ中心から支柱まで	133mm
重量	4.2kg



長物の断面などは中央の丸形プレートを取り外し、対象物を下から通して検視できます。



7倍



18倍



45倍

L-46 倍率表 標準品 ※作動距離はフィルター端面から被写体までの距離

対物レンズ	0.7~4.5×											
	—			L-57-0.5			L-57-1.5			L-57-2.0		
コンバージョンレンズ	倍率 ×	視野 mmφ	作動距離 mm	倍率 ×	視野 mmφ	作動距離 mm	倍率 ×	視野 mmφ	作動距離 mm	倍率 ×	視野 mmφ	作動距離 mm
L-546-10(WF10×)	7~45	28.5~4.4	84	3.5~22.5	57.1~8.9	160	10.5~67.5	19.0~2.9	43	14~90	14.3~2.2	26
L-546-20(WF20×)	14~90	14.3~2.2		7~45	28.5~4.4		21~135	9.5~1.5		28~180	7.1~1.1	

実体顕微鏡について

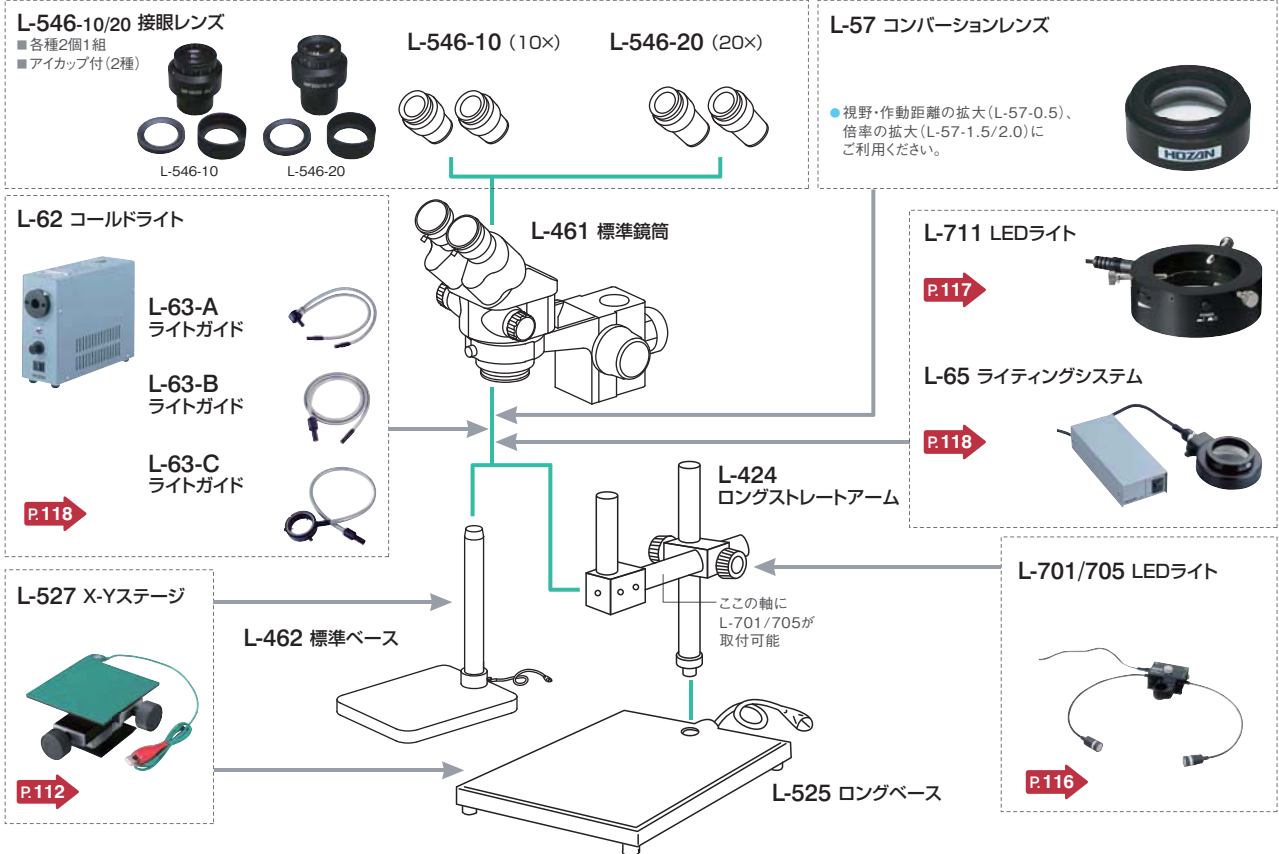
双眼(ステレオ)実体顕微鏡は、2方向の光学軸を結像させるため、より立体視ができる顕微鏡です。対物レンズで拡大され、更に接眼レンズで拡大した虚像を検視するものです。

ルーペではできない高倍率と、広い作動距離を確保でき幅広い作業が可能です。接眼レンズを更に高倍率のものに交換することで、総合倍率を上げることができます。また、対物レンズにコンバージョンレンズを装着して視野を広くとることができます。

人には左右の視力に差異があり、顕微鏡はこの視度調整ができる、ルーペにはない機能を備えています。

ズーム式顕微鏡では、まず最高倍率でピントを合わせたあと低倍率で左右それぞれを視度調整すれば、どの倍率でもすっきり検視できるようになります。

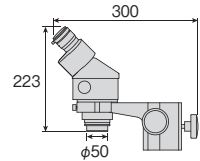
L-46 システムダイアグラム



L-461 標準鏡筒



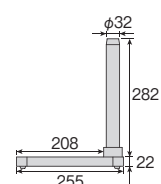
- L-46 標準付属品
- レンズフィルター付
- ※本製品には接眼レンズが含まれません。
 別途お求めください。



L-462 標準ベース



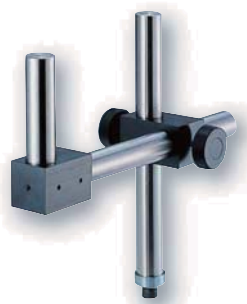
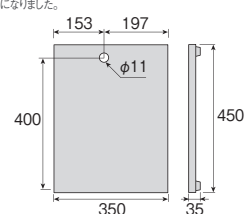
- ベース寸法:200(W)×255(D)mm
- アース線、クリップ(止め金具)2個 付属



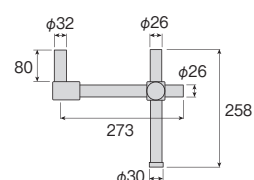
L-525 ロングベース



- ベース寸法:350(W)×450(D)mm
- アース線付
- 材質:合板(表:メラミン化粧板)



L-424 ロングストレートアーム



- ニッパーペンチ
- ワイヤーストリッパー
- 圧着工具
- ピンセット
- ドライバーレンチ
- 金属加工
- 静電気対策品
- クリーン製品
- 光学機器**
- HD CCDカメラ
- ワイヤレスカメラ
- USBカメラ
- ズームレンズ
- 実体顕微鏡
- LEDライト
- 照明装置
- ルーペ
- 測定器
- 工具セット
- ツールケース
- パーツケース
- ハンダゴテハンダ
- パーツハンダ除去機
- 化学製品
- メンテナンス安全用品