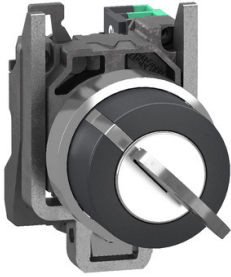


Produktdatenblatt

Spezifikationen



Schlüsselschalter, Harmony XB4,
Metall, 22mm, schwarz, 2
Stellungen, rastend, Ronis 455, 1S,
Push-In

XB4BG215

EAN Code: 3606486341650

Hauptmerkmale

Baureihe	Harmony XB4
Produkt- oder Komponententyp	Wahlschalter
Kurzbezeichnung des Geräts	XB4
Blendenmaterial	Chrom-beschichtetes Metall
Haltekragenmaterial	Zamak
Montagedurchmesser	22,5 mm
Verkauf je unteilbare Menge	1
Typ des Frontelements	Standard
Form des Signaleinheitkopfes	Rund
Operatortyp	rastend
Betriebsprofil	Schwarz Schlüsselschalter
Betriebs-Positionsinformation	2 Positionen 90°
Art und Zusammensetzung der Kontakte	1 Schließer
Betrieb der Kontakte	Gestuft schaltend
Anschlüsse - Klemmen	Push-In Klemmen, $\leq 2 \times 1,5 \text{ mm}^2$ mit Aderendhülse entspricht IEC 60947-1 Push-In Klemmen, $\geq 1 \times 0,34 \text{ mm}^2$ ohne Aderendhülse entspricht IEC 60947-1

Zusatzmerkmale

Höhe	47 mm
Breite	30 mm
Tiefe	87 mm
Klemmenbeschreibung ISO Nr. 1	(13-14)S
Produktgewicht	0,113 kg
Widerstandsfähigkeit gegen Hochdruckreiniger	7000000 Pa bei 55 °C, Entfernung: 0,1 m
Typ der Verriegelung	Schlüssel 455
Verwendung der Kontakte	Standardkontakte
Positive Öffnung	Ohne
Drehmoment	0,14 Nm Schließer, wechselnder elektrischer Zustand
Mechanische Lebensdauer	10000000 Zyklen
Kontaktmaterial	Silberlegierung (Ag/Ni)
Kurzschlusschutz	10 A Patronensicherung Typ gG entspricht IEC 60947-5-1

Bruttopreisliste für Deutschland zuzüglich Zuschläge, Frachtkosten und Mehrwertsteuer, gültig ab dem 1. Januar 2024. Irrtum und Änderungen vorbehalten. Es gelten die AGBs der Schneider Electric GmbH.

[Ith] Konventioneller thermischer Strom in freier Luft	10 A entspricht IEC 60947-5-1
[Uij] Bemessungs-Isolationsspannung	300 V (Verschmutzungsgrad 3) entspricht IEC 60947-1
[Uimp] Bemessungs-Stoßspannungsfestigkeit	4 kV entspricht IEC 60947-1
[Ie] Bemessungs-Betriebsstrom	6 A bei 120 V, AC-15, A300 entspricht IEC 60947-5-1 3 A bei 240 V, AC-15, A300 entspricht IEC 60947-5-1 0,55 A bei 125 V, DC-13, Q300 entspricht IEC 60947-5-1 0,27 A bei 250 V, DC-13, Q300 entspricht IEC 60947-5-1
Gerätedarstellung	Vollständiges Produkt

Montage

Beschichtung	TH
Umgebungstemperatur bei Lagerung	-40...70 °C
Umgebungstemperatur bei Betrieb	-40...70 °C
Überspannungskategorie	Klasse I entspricht IEC 60536
Schutzart (IP)	IP66 entspricht IEC 60529 IP69 IP69K IP67
Schutzart (NEMA)	NEMA 13 NEMA 4X
Schutzart (IK)	IK04 mit Schlüssellochabdeckung ZBGP entspricht IEC 50102
Normen	IEC 60947-1 IEC 60947-5-1 IEC 60947-5-4 IEC 60947-5-5 UL 60947-1 UL 60947-5-1 UL 60947-5-5 UL 1059 UL 486E CSA C22.2 Nr. 60947-1 CSA C22.2 Nr. 60947-5-1 CSA C22.2 Nr. 158 CSA C22.2 Nr. 65 IACS E10
Produktzertifizierungen	EAC IECEE CB-Schema CCC UL CSA
Vibrationsfestigkeit	5 gn (f= 10...500 Hz) entspricht IEC 60068-2-6 25 mm Spitze zu Spitze (f= 2...10 Hz) entspricht IEC 60068-2-6
Stoßfestigkeit	25 gn (Dauer = 6 ms) für 1.000 Stöße auf jeder Achse entspricht IEC 60068-2-27 30 gn (Dauer = 18 ms) für Sinushalbwellenbeschleunigung entspricht IEC 60068-2-27 50 gn (Dauer = 11 ms) für Sinushalbwellenbeschleunigung entspricht IEC 60068-2-27

Verpackungseinheiten

VPE 1 Art	PCE
Anzahl der Geräte pro Packung	1
VPE 1 Höhe	3,400 cm
VPE 1 Breite	5,300 cm
VPE 1 Länge	9,000 cm
Verpackungsgewicht (Lbs)	146,000 g

Vertragliche Gewährleistung

Garantie (in Monaten)

18



Environmental Data

Schneider Electric hat sich zum Ziel gesetzt, den Net Zero-Status bis 2050 durch Lieferkettenpartnerschaften, Materialien mit geringerer Auswirkung und Kreislaufbildung über unsere laufende Kampagne "Use Better, Use Longer, Use Again" zu erreichen, um die Lebensdauer und Recyclingfähigkeit der Produkte zu verlängern.

[Erläuterung der Environmental Data >](#)

[Wie wir die Produktnachhaltigkeit bewerten >](#)

Umweltbilanz

Total lifecycle Carbon footprint	1 kg CO2 eq.
CO ₂ -Fußabdruck der Herstellungsphase [A1 bis A3]	0.8 kg CO2 eq.
CO ₂ -Fußabdruck der Distributionsphase [A4]	0 kg CO2 eq.
CO ₂ -Fußabdruck der Installationsphase [A5]	0 kg CO2 eq.
CO ₂ -Fußabdruck der Nutzungsphase [B2, B3, B4, B6]	0.1 kg CO2 eq.
CO ₂ -Fußabdruck der End-of-Life-Phase [C1 bis C4]	0.1 kg CO2 eq.
Umweltproduktdeklaration	Produktumweltprofil

Use Better

Materialien und Verpackung

Verpackung mit Recycling-Karton	Nein
Verpackung ohne Kunststoff	Nein
SCIP-Nummer	70419cd7-c760-46b8-87e9-92c66dfe6f15
EU-RoHS-Richtlinie	Freistellungskonform
REACH-Verordnung	Produkt beinhaltet besorgniserregende Stoffe (SVHC) über dem Schwellwert

Use Longer

Verlängerung der Lebensdauer

Reparatur	Nein
-----------	------

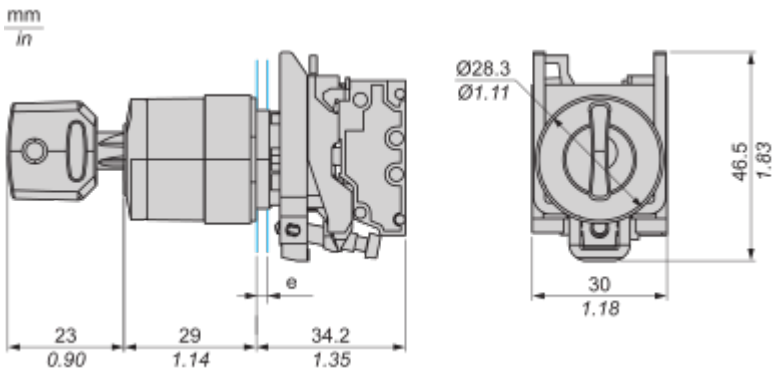
Use Again

Reproduktion

Circular Economy-Eignung	Entsorgungsinformationen
Rücknahme	Ja
WEEE-Kennzeichnung	Das Produkt muss entsprechend bestimmter Hinweise auf Märkten der Europäischen Union entsorgt werden und darf nicht in Haushaltsabfälle gelangen.

Maßzeichnungen

Abmessungen

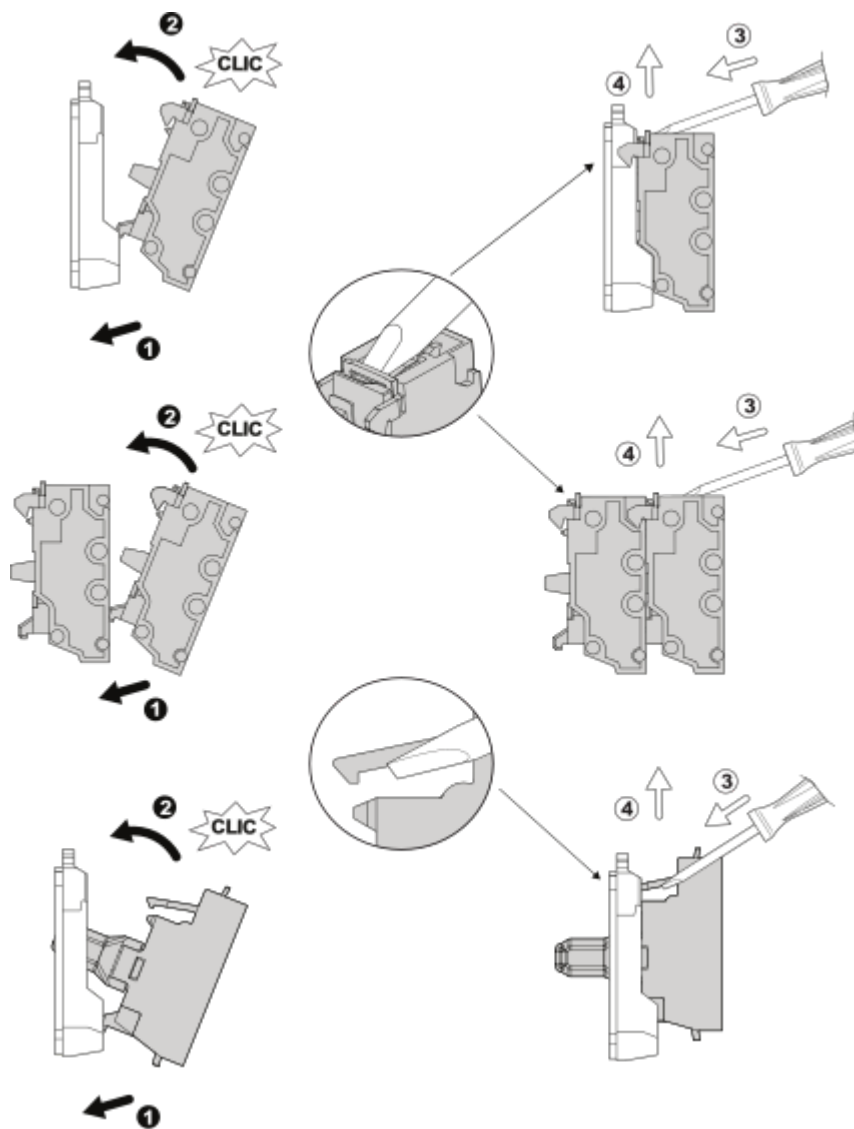


e: Klemmstärke: 1 bis 6 mm / 0,04 bis 0,24 in.

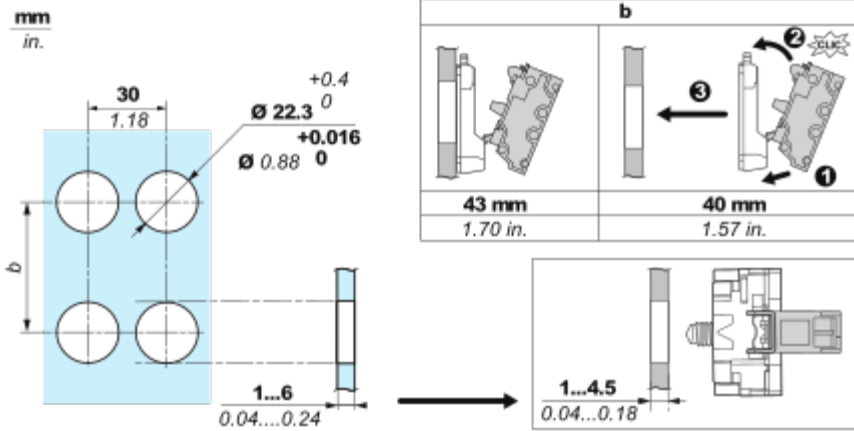
Montage und Abstand

Montage

Montage und Demontage



Abmessungen des Schalttafelausschnitts



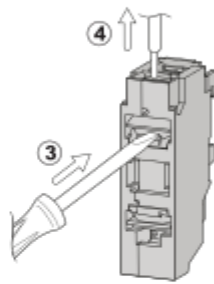
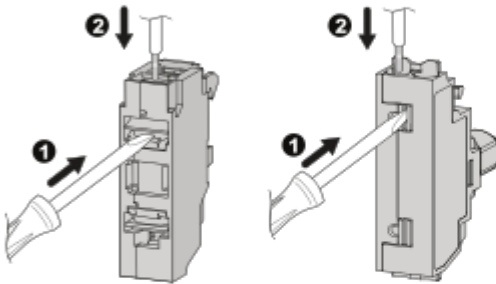
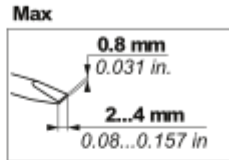
Anschlüsse und Schema

Verdrahtung

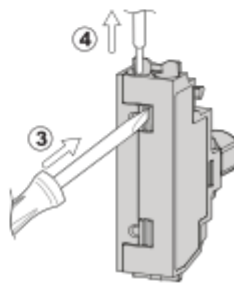
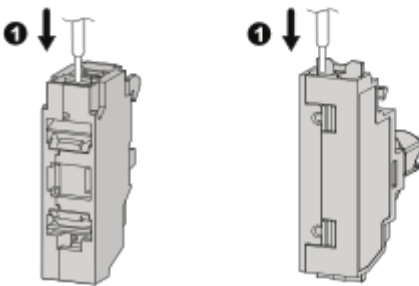
Verdrahtung und Entdrachtung



mm	8
in.	0.32
mm ²	0.34...1.5
AWG	22...16

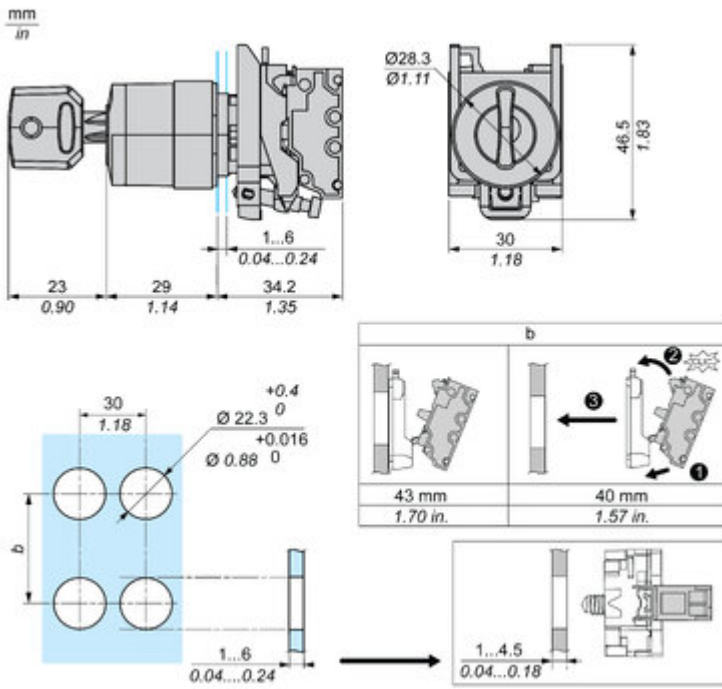


mm	8	8	8
in.	0.32	0.32	0.32
mm ²	0.34...1.5	0.34...1	0.34...1.5
AWG	22...16	22...18	22...16



Technical Illustration

Dimensions



Technical Illustration

Wiring diagram

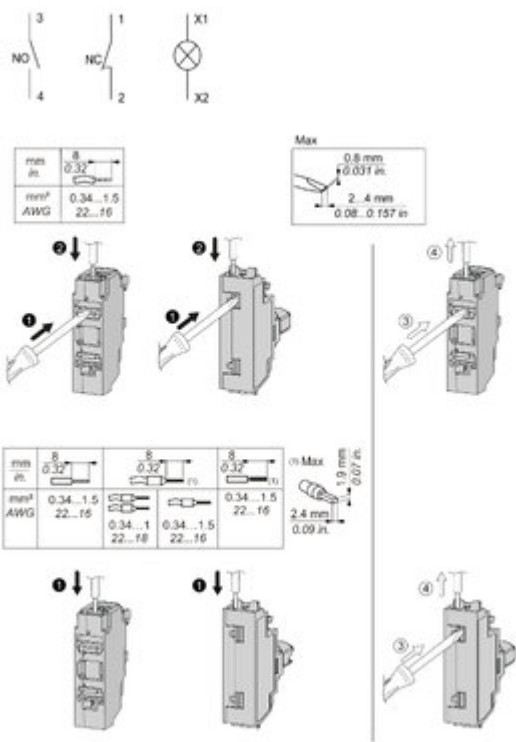


Image of product / Alternate images

Alternative

