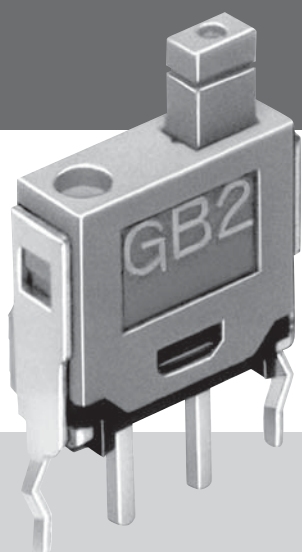


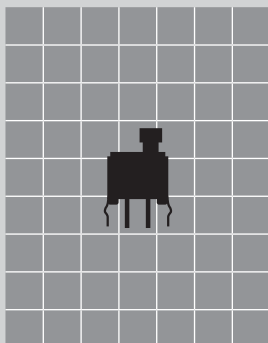
押ボタンスイッチ



GB2 シリーズ

特長・共通仕様	306
バリエーション・形名体系	307
GB2形(GB2)押ボタンスイッチ	308~309

原寸大



GB2

RoHS

特長・共通仕様

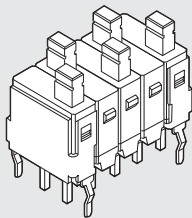
薄さ2.5mmの極超小形押ボタンスイッチ

☞ 薄さ2.5mmの極超小形押ボタンスイッチ

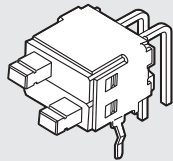
商品幅は2.5mm (PC端子形)でサーキットボーイA・Bシリーズのハーフサイズで、体積比は1/4です。

☞ スwitchのブロック化が可能

PC端子形は2.54mmピッチの基板取付けができ、任意数のブロック化が可能です。



PC-H端子形は、2個のブロック化が可能です。ブロック化した商品をあらかじめ用意しております。



☞ 連続取付け時の操作性を向上

操作部を中心よりずらしたことにより、商品を連続取付けする際、互い違いに取付けすることにより、操作性の向上を図ることができます。

☞ 付属品

操作部ボタン、取付板（連続取付け用）を付属品として取り揃えました。操作部ボタンは、機器でデザインとの調和を求め、黒、赤、白の3色を用意しました。

☞ 外郭部品はUL 94V-0の難燃材を採用

外郭部品（ブランジャ、ハウジング、ベース）はUL 94V-0の難燃材を採用。絶縁性、自己消火性、耐アーク性に優れています。

☞ スライディング・ツイン・クロスバー・コンタクト機構を採用

サーキットボーイは、A、B、G、G3シリーズ全機種 of 接触部に、丸ピン2点のクロスバー・コンタクト機構を採用。接点圧力は強く均一なため、接触・動作が円滑で、微小電流、低電圧領域に対し安定した高い接触信頼性を保持します。

☞ フラックスの浸入をシャットアウト

端子部はインサート成形により、フラックス等の浸入及び端子ガタの発生を防止し、接触の安定性を一層向上しています。

☞ 丸洗い洗浄はできません

基板裏面からの洗浄が可能です。はんだ付け後のフラックス洗浄の際には、アルコール系の洗浄液をお使いください。

☞ 用途

情報通信機、計測器、無線器、OA機器、ビデオカメラ、コンピュータ関連機器

共通仕様	
電流容量 (AC/DC共通)	0.4VA MAX. 28V MAX. (適用電圧範囲 20mV~28V) (適用電流範囲 0.1mA~0.1A)
接触抵抗	80mΩ以下 (20mV 10mAにて)
絶縁抵抗	DC 500V 500MΩ以上
耐電圧	AC 500V 1分間以上
機械的開閉耐久性	50,000回以上
電氣的開閉耐久性	50,000回以上
使用温度範囲	-25~+70°C
はんだ耐熱性	▶はんだごてをご使用の場合：ランクB ▶はんだ槽をご使用の場合：ランクB 「取扱説明／はんだ付け」D-8~D-9ページ参照

⚠ 各定格・性能値は単独試験における値であり、複合条件を同時に保証するものではありません。試験条件および判定基準は「共通試験方法」D-24ページをご確認ください。

GB2

RoHS

トグル

ロック

押ボタン

照光式押ボタン

多機能押ボタン

キーロック

ロータリ

スライド

タクトイル

傾斜

タッチパネル

シートキーボード

表示灯

リレー

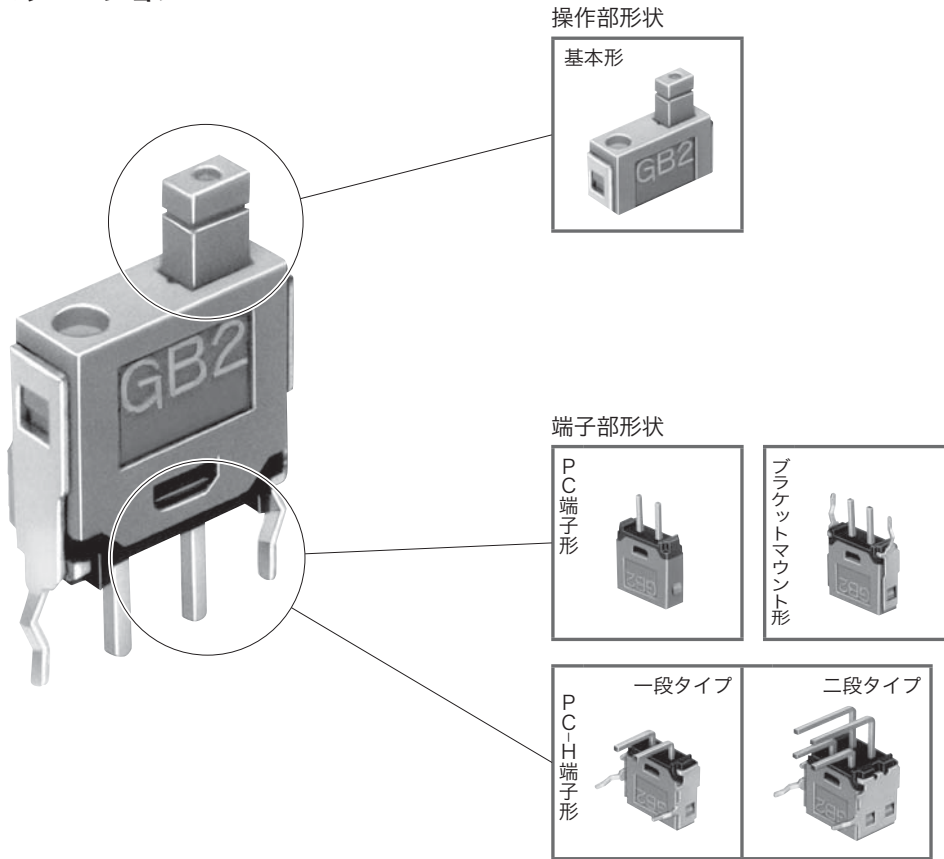
規格品

付属品

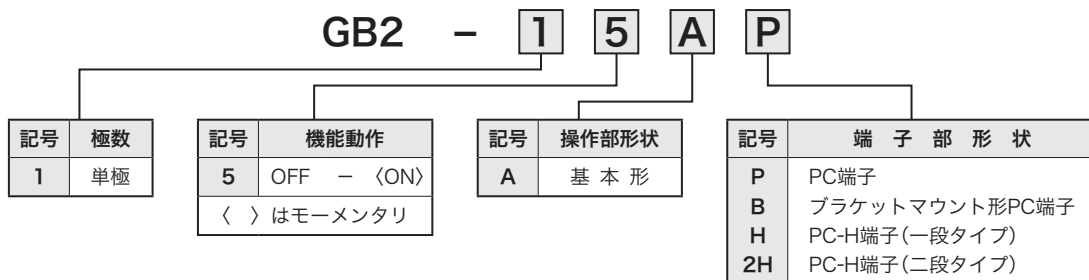
取扱説明

バリエーション・形名体系

バリエーション



形名体系



GB2

RoHS



GB2

押ボタン

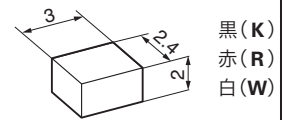
RoHS

● GB2形(GB2) 押ボタンスイッチ

機能動作 () はモーメンタリ		PC端子形 形名	ブラケットマウント形 形名
		単極単投	単極単投
OFF	(ON)	GB2-15AP	GB2-15AB

操作部ボタン (別売り)

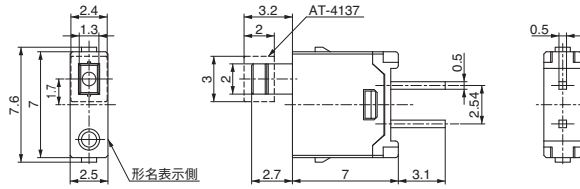
ボタン(AT-4137)



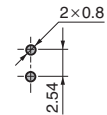
PC端子形

GB2-15AP

単極
単投

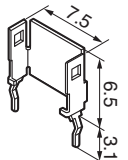


プリント基板取付穴寸法図 (スイッチ搭載側から見た図)

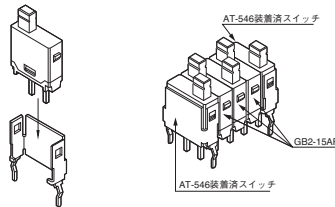


連続取付け用取付板 (別売り)

取付板(AT-546)



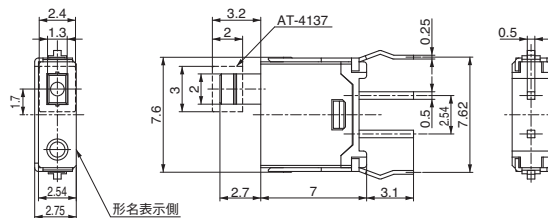
取付板(AT-546)の使用方法



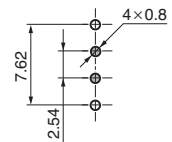
ブラケットマウント形

GB2-15AB

単極
単投



プリント基板取付穴寸法図 (スイッチ搭載側から見た図)



○はサポート用



RoHS

GB2

●GB2形(GB2)押ボタンスイッチ

機能動作 ()はモーメンタリ		PC-H端子形 形名 (一段タイプ)	PC-H端子形 形名 (二段タイプ)	接触端子番号 (二段タイプ)		
		単極単投	単極単投	操作の位置		
OFF	<ON>	GB2-15AH	GB2-15A2H	A	OFF	1-2
				B	OFF	3-4

操作部ボタン (別売り)
ボタン(AT-4137)

黒(K)
赤(R)
白(W)

PC-H端子形 (一段タイプ)

単極
単投

GB2-15AH

プリント基板取付穴寸法図
(スイッチ搭載側から見た図)

○はサポート用

▨箇所には、商品の金属部(取付板)があるため、基板のパターン設計上配慮してください。

PC-H端子形 (二段タイプ)

単極
単投

GB2-15A2H

プリント基板取付穴寸法図
(スイッチ搭載側から見た図)

○はサポート用

▨箇所には、商品の金属部(取付板)があるため、基板のパターン設計上配慮してください。

- トグル
- ロツカ
- 押ボタン
- 照光式押ボタン
- 多機能押ボタン
- キーロック
- ロータリ
- スライド
- タクトイル
- 傾斜
- タッチパネル
- シートキボート
- 表示灯
- リレー
- 規格品
- 付属品
- 取扱説明