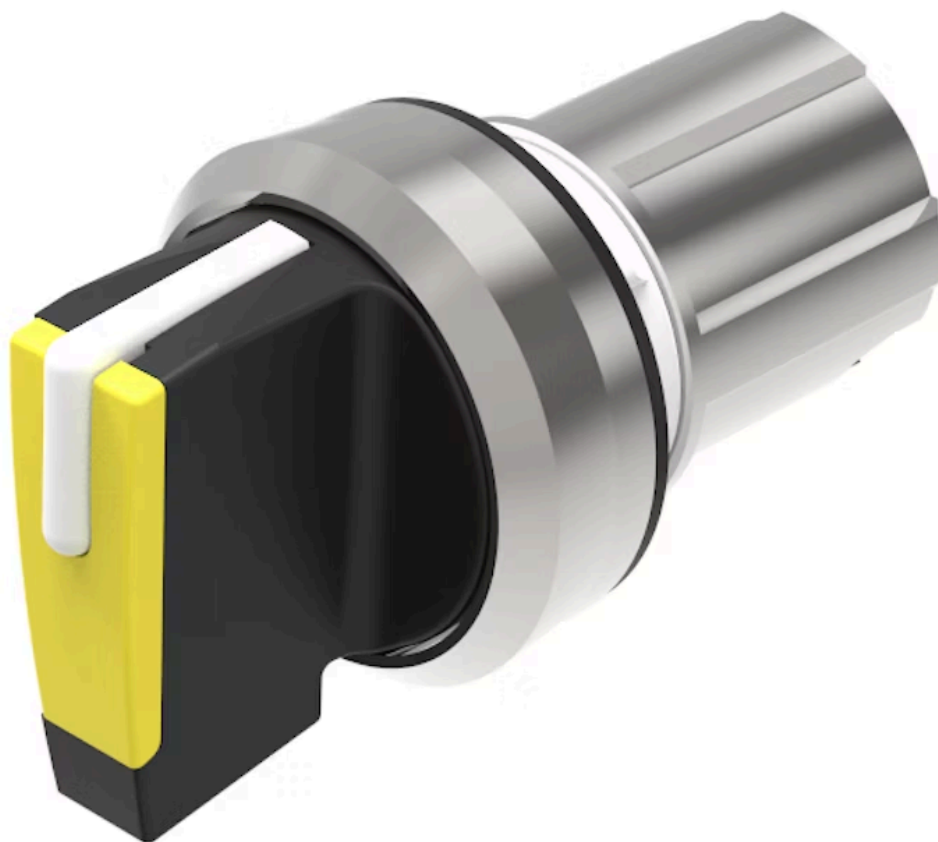


操作器

45-
280S.2C40.003

分销方
Rs-online



<https://rs-online.eao.com/component/45-280S.2...>

您的产品:



45-280S.2C40.003 操作器

正面

| | |
|--------|-----------|
| 正面尺寸: | Ø 29,5 mm |
| 正面形式: | 圆形 |
| 前挡圈颜色: | 银色 |
| 前挡圈材质: | 金属 |

安装

| | |
|-------|-----------|
| 设计: | 凸起的 |
| 安装开孔: | Ø 22.3 mm |
| 安装类型: | 面板安装 |

操作

| | |
|-------|----|
| 手柄颜色: | 黄色 |
| 手柄材质: | 塑料 |
| 手柄形状: | 短柄 |

机械特性

| | |
|-------|-----------------------------|
| 开关动作: | 自复位 - 复位 - 自复位 |
| 旋转位置: | 3位置 |
| 开关角度: | 45°左 / 45°右 / -45° ... +45° |
| 机械寿命: | 1 百万次 |
| 工作频率: | 1 800/h |
| 重量: | 0.07 kg |

环境条件

| | |
|---------|-------------------------------------------|
| 正面IP等级: | IP66 , IP67 , IP69K |
| 工作温度: | - 25 °C ... + 70 °C |
| 储存温度: | - 40 °C ... + 80 °C |
| 抗冲击能力: | 根据 IEC 60068-2-27: 11 ms, 50 g, Halbsinus |
| 耐振动能力: | 根据 IEC 60068-2-6: 10 ... 500 Hz: 5 g |
| 耐候性: | 工作过程中根据 IEC 60721: 3K6, 3C3, 3S2, 3M6 |

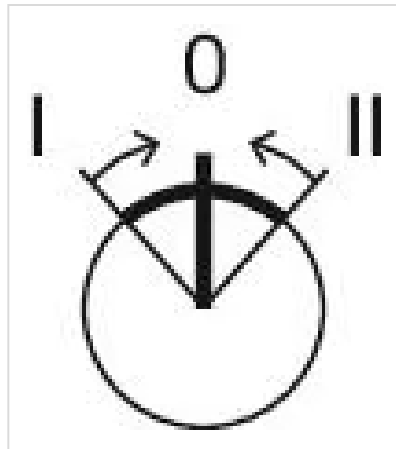
证书

REACH: REACH compliant

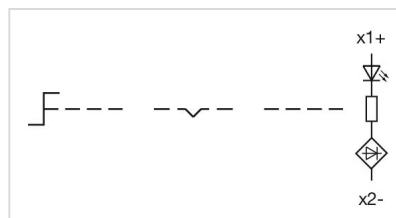
RoHS: RoHS compliant

其他

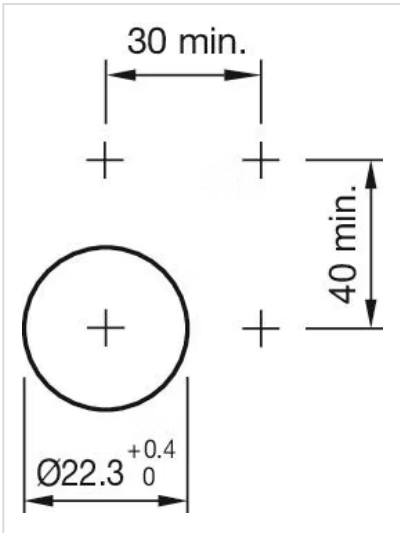
| | |
|-------|-------------------------------------------------------------------------------------------|
| 简述: | 操作器, Ø 22.3 mm, Ø 29,5 mm, 发光可选的, 黄色, 短柄, 圆形, 银色, 金属, 自复位 - 复位 - 自复位, IP66 , IP67 , IP69K |
| 外壳材质: | 金属 |
| 提示: | 短柄的外径32.3 mm |
| 切换位置: | |



接线图:



安装开孔:



外形尺寸:

