

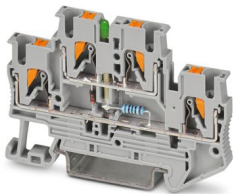
# PTTB 2,5-ILA 100 - 双层接线端子



3215042

<https://www.phoenixcontact.com/cn/products/3215042>

请注意，本PDF文档中所示数据均生成自在线目录。完整数据请见用户文档。我们的一般下载使用条款已生效。



双层接线端子，标称工作电压: 500 V，额定电流: 0.1 A，第一和第二层，接线方式: 直插式连接，额定接线容量: 2.5 mm<sup>2</sup>，接线容量：0.14 mm<sup>2</sup> - 4 mm<sup>2</sup>，安装: NS 35/7,5，NS 35/15，颜色: 灰色

## 优势

- 除了双功能轴内的测试机构，所有的端子都提供一个额外的测试连接
- 插拔式连接端子不仅拥有CLIPLINE complete系统的特点，而且能方便地连接刚性导线和带冷压头的导线，无需使用任何工具
- 紧凑设计和正面接线使得可在密闭空间内进行接线<br/>

## 商业数据

订货号	3215042
包装单位	50 pc
最小订货量	50 pc
销售关键代码	BE2214
产品关键代码	BE2214
目录页面	页码83 (C-1-2019)
GTIN	4055626249575
单件重量（含包装）	11.534 g
单件重量（不含包装）	10.442 g
原产地	CN

# PTTB 2,5-ILA 100 - 双层接线端子



3215042

<https://www.phoenixcontact.com/cn/products/3215042>

## 技术数据

### 产品属性

产品类型	元件端子
应用领域	机械工程
	工厂工程
连接量	4
行数	2
电位	2

### 绝缘特性

过电压类别	III
污染等级	3

### 电气特性

额定浪涌电压	6 kV
--------	------

### 连接数据

每层的连接数量	2
额定横截面	2.5 mm²
额定接线容量AWG	12

### 第一和第二层

剥线长度	8 mm ... 10 mm
塞规	A3
连接符合标准	IEC 60947-7-1
刚性导线横截面	0.14 mm² ... 4 mm²
横截面 AWG	26 ... 12 (按IEC标准修订)
柔性导线横截面	0.14 mm² ... 4 mm²
导线横截面，柔性[AWG]	26 ... 12 (按IEC标准修订)
柔性导线横截面（套管不带塑料绝缘管）	0.14 mm² ... 2.5 mm²
柔性导线横截面（带塑料绝缘管的套管）	0.14 mm² ... 2.5 mm²
柔性导线横截面（具有相同横截面的2根导线，带TWIN套管和塑料套管）	0.5 mm² ... 0.5 mm²
2根具有相同横截面的导线，柔性，带TWIN套管及塑料套管	0.5 mm²
标称电流	100 mA
最大负载电流	100 mA
额定电压	500 V (工作电压由Z二极管（2.4 V）决定)
额定横截面	2.5 mm²
横截面 AWG	26 ... 12 (按IEC标准修订)
剥线长度	8 mm ... 10 mm

### 第一和第二层 直接插拔式连接横截面

刚性导线横截面	0.34 mm² ... 4 mm²
柔性导线横截面（套管不带塑料绝缘管）	0.34 mm² ... 2.5 mm²

# PTTB 2,5-ILA 100 - 双层接线端子



3215042

<https://www.phoenixcontact.com/cn/products/3215042>

柔性导线横截面 (带塑料绝缘管的套管)	0.34 mm² ... 2.5 mm²
---------------------	----------------------

## 尺寸

宽度	5.2 mm
端板宽度	2.2 mm
高度	68 mm
深度	45.8 mm
NS 35/7,5深度	47.5 mm
NS 35/15深度	55 mm

## 材料规格

颜色	灰色 (RAL 7042)
阻燃等级, 符合UL 94	V0
绝缘材料组	I
绝缘材料	PA
低温下的静态绝缘材料应用	-60 °C
绝缘材料的温度指数 (DIN EN 60216-1 (VDE 0304-21))	130 °C
绝缘材料相对温度指数 (电气, UL 746 B)	130 °C
铁路车辆的防火保护 (DIN EN 45545-2) R22	HL 1 - HL 3
铁路车辆的防火保护 (DIN EN 45545-2) R23	HL 1 - HL 3
铁路车辆的防火保护 (DIN EN 45545-2) R24	HL 1 - HL 3
铁路车辆的防火保护 (DIN EN 45545-2) R26	HL 1 - HL 3
量热释热NFPA 130 (ASTM E 1354)	28 MJ/kg
表面可燃性NFPA 130 (ASTM E 162)	通过
烟雾比光密度NFPA 130 (ASTM E 662)	通过
烟气毒性NFPA 130 (SMP 800C)	通过

## 机械特性

### 机械参数

开口式侧板	是
-------	---

## 环境和真实条件

### 环境条件

环境温度 (运行)	-60 °C ... 110 °C (考虑到自加热在内的工作温度范围; 有关最高短期工作温度, 请参见电气特性相对温度指数)
环境温度 (存放/运输)	-25 °C ... 60 °C (短期内 (不超过24 小时), -60 °C到+70 °C)
环境温度 (组装)	-5 °C ... 70 °C
环境温度 (执行)	-5 °C ... 70 °C
允许湿度 (运行)	20 % ... 90 %
允许湿度 (存放/运输)	30 % ... 70 %

## 标准和规范

连接符合标准	IEC 60947-7-1
--------	---------------

# PTTB 2,5-ILA 100 - 双层接线端子



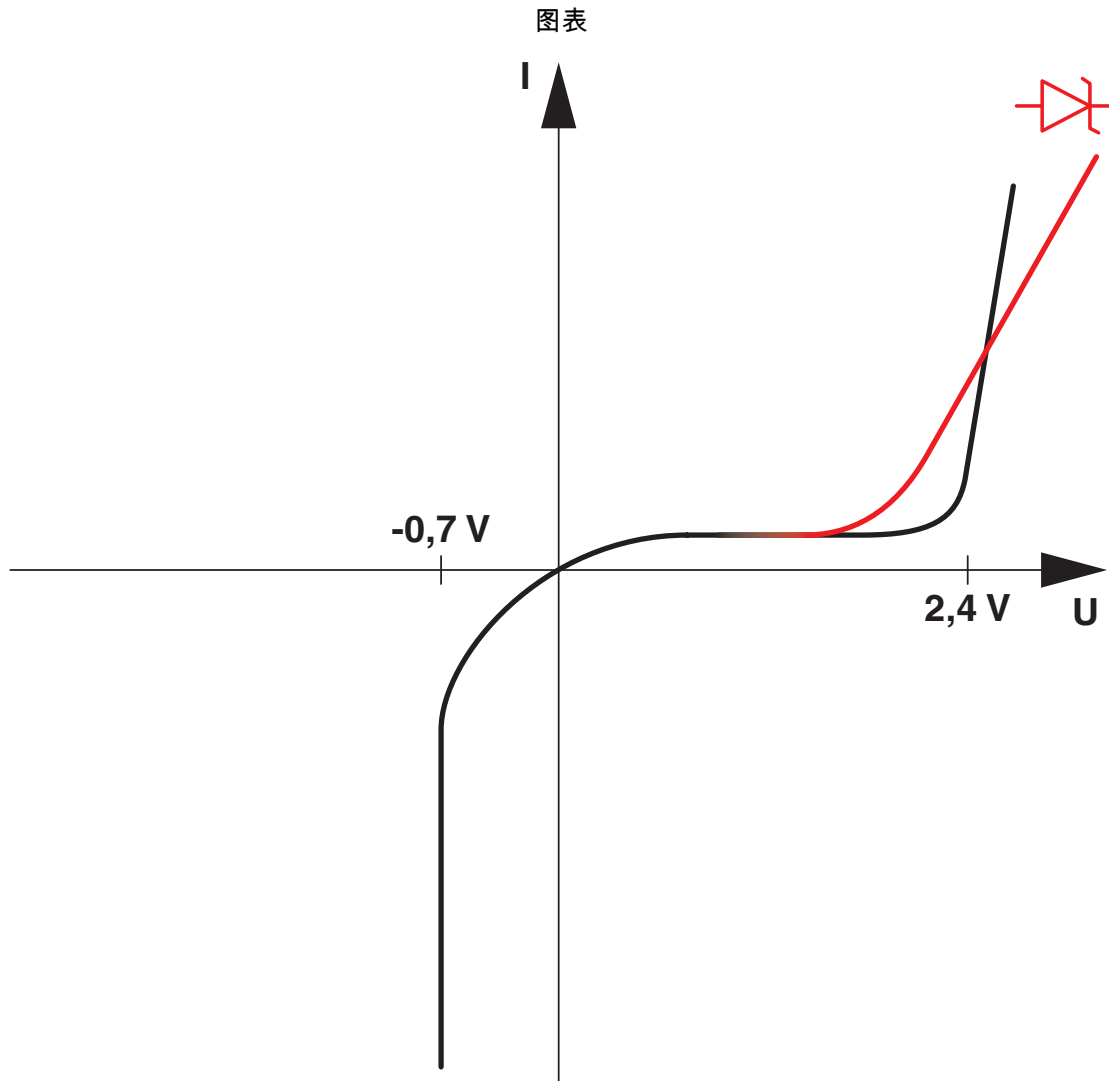
3215042

<https://www.phoenixcontact.com/cn/products/3215042>

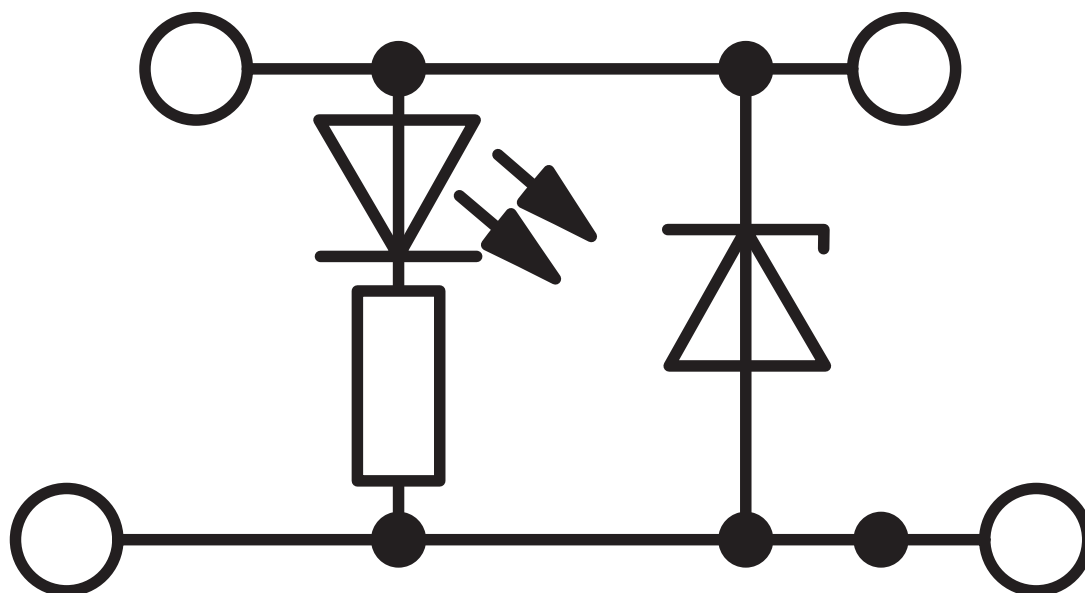
## 安装

安装类型	NS 35/7,5
	NS 35/15

## 图纸



电路图



# PTTB 2,5-ILA 100 - 双层接线端子



3215042

<https://www.phoenixcontact.com/cn/products/3215042>

## 认证

📄 To download certificates, visit the product detail page: <https://www.phoenixcontact.com/cn/products/3215042>



**EAC**

认证ID: RU C-DE.BL08.B.00644

# PTTB 2,5-ILA 100 - 双层接线端子



3215042

<https://www.phoenixcontact.com/cn/products/3215042>

## 分类

### ECLASS

ECLASS-12.0	27141127
ECLASS-13.0	27250114

### ETIM

ETIM 9.0	EC000903
----------	----------

### UNSPSC

UNSPSC 21.0	39121400
-------------	----------



# PTTB 2,5-ILA 100 - 双层接线端子



3215042  
<https://www.phoenixcontact.com/cn/products/3215042>

## 产品环境合规性

EU RoHS	
符合《欧盟RoHS物质指令要求》	是
已知的豁免条款	7(c)-I
China RoHS	
Environment friendly use period (EFUP)	EFUP-50
	相关产品的中国RoHS声明表，请见“制造商声明”下相应产品的下载区域。对于所有带EFUP-E标志的产品，不需要出具中国RoHS声明表。
EU REACH SVHC	
《REACH候选物质注释》（CAS编号）	相关物质重量百分比不超过0.1%

Phoenix Contact 2025 Â© - 保留所有权利  
<https://www.phoenixcontact.com>

菲尼克斯（中国）投资有限公司总部  
南京市江宁经济开发区菲尼克斯路36号  
（江宁236信箱）邮编：211100  
025-52121888  
[phoenix@phoenixcontact.com.cn](mailto:phoenix@phoenixcontact.com.cn)