

ベースストリップ - PTSM 0,5/ 2-HHI1-2,5-THR R24 - 1810780

このPDF文書に表示されているデータはフェニックス・コンタクトのオンラインカタログから作成したものです。全データはユーザーマニュアルに記載されています。ダウンロードの規定は有効です
(<http://phoenixcontact.jp/download>)



ソケット, 定格電流: 6 A, 定格電圧 (III/2): 160 V, 極数: 2, ピッチ: 2.5 mm, 色: 黒, コンタクト表面: すず, 取付け方法: テープ梱包型SMD/THT/THRコンポーネント, 回転防止ピン付き


図は3極仕様

特長

- ✓ テープ・オン・リール梱包で納品、IEC 60286-3の自動取付けに準拠
- ✓ リフロー/はんだ付け工程で使用するために特別に設計



基本情報

梱包	500 pc
最低注文数	500 pc
GTIN	 4 046356 707312
1個あたりの重量 (梱包を含まない)	1.379 g
関税	85369010
生産国	ドイツ
注意	受注生産 (返品不可)

技術データ

寸法

ピッチ	2.50 mm
寸法a	2.5 mm

その他

製品範囲	PTSM 0,5/..-HHI-THR
絶縁材質グループ	IIIa
定格サージ電圧 (III/3)	2.5 kV
定格サージ電圧 (III/2)	2.5 kV
定格サージ電圧 (II/2)	2.5 kV
定格電圧 (III/3)	63 V
定格電圧 (III/2)	160 V

ベースストリップ - PTSM 0,5/ 2-HHI1-2,5-THR R24 - 1810780

技術データ

その他

定格電圧 (II/2)	200 V
標準規格 I _N	6 A
最大負荷電流	6 A
絶縁材質	LCP
UL94難燃性クラス	V0
色	黒
極数	2

分類

eCl@ss

eCl@ss 4.0	272607xx
eCl@ss 4.1	27260701
eCl@ss 5.0	27260701
eCl@ss 5.1	27141190
eCl@ss 6.0	27260704
eCl@ss 7.0	27440402
eCl@ss 8.0	27440402

ETIM

ETIM 3.0	EC001121
ETIM 4.0	EC002638
ETIM 5.0	EC002637

UNSPSC

UNSPSC 6.01	30211810
UNSPSC 7.0901	39121409
UNSPSC 11	39121409
UNSPSC 12.01	39121409
UNSPSC 13.2	39121409

認証

認証

認証

UL Recognized / EAC


防爆認証

ベースストリップ - PTSM 0,5/ 2-HH1-2,5-THR R24 - 1810780

認証

提出した認証

認証の詳細

UL Recognized 	
	B
標準規格 IN	5 A
定格電圧 UN	150 V

EAC

アクセサリ

その他の製品

ベースストリップ - PTSM 0,5/ 2-HH0-2,5-SMD R32 - 1808190



ソケット, 定格電流: 6 A, 定格電圧 (III/2): 160 V, 極数: 2, ピッチ: 2.5 mm, 色: 黒, コンタクト表面: すず, 取付け方法: テープ梱包型SMD/THT/THRコンポーネント

ベースストリップ - PTSM 0,5/ 2-HH1-2,5-THR R16 - 1814773



ソケット, 定格電流: 6 A, 定格電圧 (III/2): 160 V, 極数: 2, ピッチ: 2.5 mm, 色: 黒, コンタクト表面: すず, 取付け方法: テープ梱包型SMD/THT/THRコンポーネント, 回転防止ピン付き

ベースストリップ - PTSM 0,5/ 2-HH-2,5-THR R16 - 1778625



ソケット, 定格電流: 6 A, 定格電圧 (III/2): 160 V, 極数: 2, ピッチ: 2.5 mm, 色: 黒, コンタクト表面: すず, 取付け方法: テープ梱包型SMD/THT/THRコンポーネント

ベースストリップ - PTSM 0,5/ 2-HHI1-2,5-THR R24 - 1810780

アクセサリ

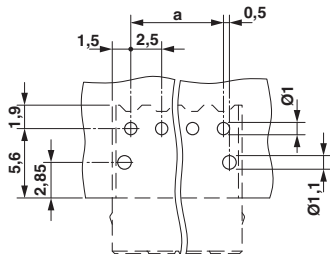
ベースストリップ - PTSM 0,5/ 2-HV-2,5-THR R32 - 1778557



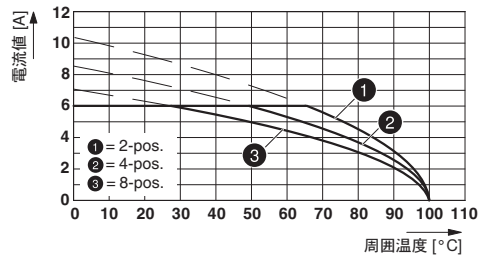
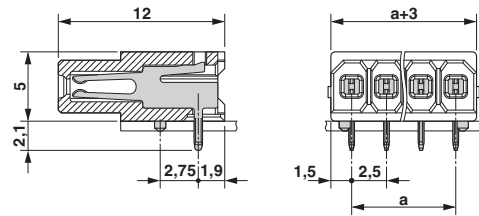
ソケット, 定格電流: 6 A, 定格電圧 (III/2): 160 V, 極数: 2, ピッチ: 2.5 mm, 色: 黒, コンタクト表面: すず, 取付け方法: テープ梱包型SMD/THT/THRコンポーネント

図面

穴あけ加工図



外形寸法



型式 : PTSM 0,5/...-HHI1-2,5-THR R... と PTSM 0,5/...-HH-2,5-THR R...の組合せ