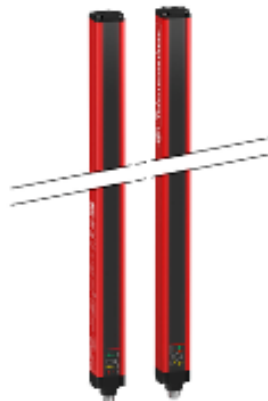


Statut commercial: Commercialisé



Principales

| | |
|-------------------------------------|--|
| Gamme de produits | Détection de sécurité Preventa |
| Fonction produit | Rideau photoélectrique de sécurité (type 2) |
| Nom abrégé de l'appareil | XUSL2E |
| Type de sortie | 2 sorties de sécurité OSSD statique PNP (intégrésuppression d'arc) |
| Application spécifique-du produit | Pour protection des mains |
| Diamètre minimum-de l'objet détecté | 30 mm |
| Portée nominale | 0...12 m par cablage 0...4 m par cablage |
| Hauteur protégée | 310 mm |
| Nombre de faisceaux | 16 |
| Type de démarrage | Manuel Automatique |
| Type de commande | Sélectionné par câblage |

Complémentaires

| | |
|----------------------------------|--|
| Système de détection | Système émetteur - récepteur |
| Temps de réponse | 6 ms |
| Composition du kit | Support(S) de fixation réglable 1 récepteur(s) 1 émetteur(s) 1 Guide d'utilisation avec certificat de conformité sur CD-ROM |
| [EAA] angle d'ouverture efficace | +/- 5 ° à 3 m |
| Émission | Led infrarouge ($\lambda = 950 \text{ nm}$) |
| [Us] tension d'alimentation | 24 V DC (+/- 20 %) |
| Alimentation | Alimentation puissance doivent répondre aux exigences de IEC 61496-1 Alimentation puissance doivent répondre aux exigences de IEC 60204-1 |
| [Ie] courant assigné d'emploi | 2 A |
| Consommation électrique | 42 mA sans charge (transmetteur) 83 mA sans charge (récepteur) 42 mA (transmetteur) 900 mA avec charge maximale (récepteur) |
| Limites du courant de sortie | 0.4 A pour OSSD de sorties de sécurité |
| Tension de sortie | 24 V |
| Type de circuit de sortie | CC |
| Tension de déchet | $\leq 0.5 \text{ V}$ |
| Signalisation locale | 1 multi couleur LED (transmetteur) 2 double couleur DEL (récepteur) |
| Raccordement électrique | 1 connecteur mâle M12 5 broches (transmetteur) 1 connecteur mâle M12 8 broches (récepteur) |
| Fonction disponible | Désactiver via le module de sécurité externe XPSLCMUT1160 Affichage DEL de l'état de fonctionnement Test |
| Marquage | CE |
| Matière | Face avant : polycarbonate Capuchons d'embout : polypropylène Boîtier : aluminium |
| Couleur du logement | RAL 3000 : rouge |
| Mode de fixation | Par supports de fixation |

| | |
|--------------|-------------------|
| Poids | 0.7 kg |
| Type d'offre | Distance standard |

Environnement

| | |
|---------------------------------------|--|
| Directives | 89/336/CEE - compatibilité électromagnétique 89/655/CEE - équipement de travail 2002/95/CE - directive RoHS 98/37/CEE - machine 2002/96/CE - directive WEEE |
| Certifications du produit | CE CULus TÜV |
| Niveau de sécurité | Type 2 se conformer à IEC 61496-1 Catégorie 2 se conformer à EN/ISO 13849-1 SIL 1 se conformer à IEC 61508 SILCL 1 se conformer à IEC 62061 #N/A se conformer à EN/ISO 13849-1 |
| Caractéristique d'environnement | Résistance à la perturbation lumineuse se conformer à EN/IEC 61496-2 |
| Durée de vie | 20 an |
| Couverture de diagnostique moyenne | 91 % EN/ISO 13849-1 |
| Données de fiabilité | PFHd = 2.55E-8 1/h se conformer à IEC 61508 |
| Température de fonctionnement | 14...131 °F -30...55 °C |
| Température ambiante pour le stockage | -35...70 °C -13...158 °F |
| Humidité relative | 0...95 % sans condensation |
| Degré de protection IP | IP65 IP67 |
| Tenue aux chocs mécaniques | 10 gn pour 16 ms se conformer à IEC 61496-1 |
| Tenue aux vibrations | 0,35 +/- 0,05 mm 10...55 Hz IEC 61496-1 |

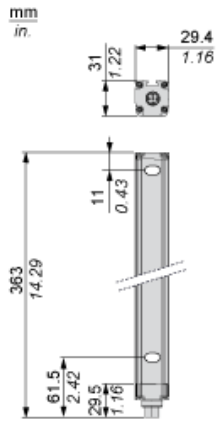
Durabilité de l'offre

| | |
|---------------------------------------|--|
| Statut environnemental | Produit Green Premium |
| RoHS (code date: AnnéeSemaine) | Conforme - depuis 1425 - Déclaration de conformité Schneider Electric Déclaration de conformité Schneider Electric |
| REACH | Référence ne contenant pas de SVHC au-delà du seuil |
| Profil environnemental du produit | Disponible Profil Environnemental Produit |
| Instructions de fin de vie du produit | Disponible Manuel De Fin De Vie |

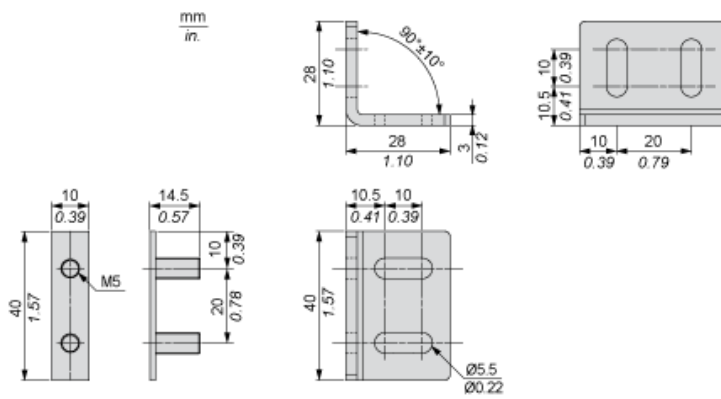
Garantie contractuelle

| | |
|---------|---------|
| Période | 18 mois |
|---------|---------|

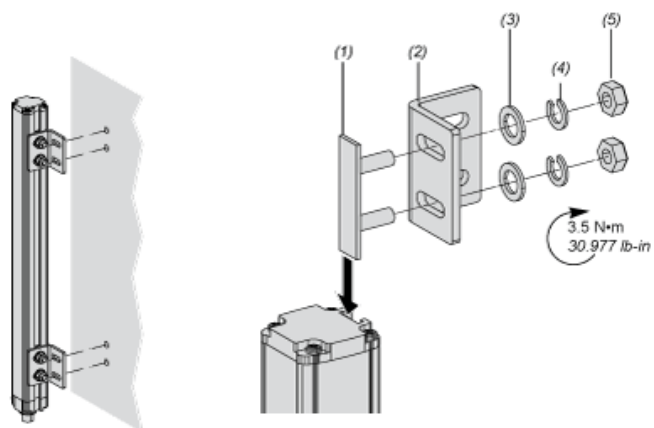
Dimensions



Brackets Dimensions



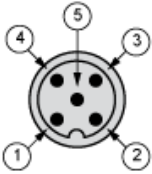
Mounting and Clearance



- (1) Insert
- (2) Bracket
- (3) Washer
- (4) Spring washer
- (5) Nut

Wiring Diagrams

Transmitter Connections

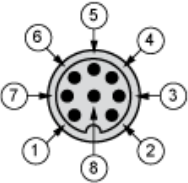


- (1) +24 Vdc
- (2) Configuration_0
- (3) 0 Vdc
- (4) Configuration_1
- (5) FE

Transmitter configurations and operating modes

| | High range option | Low range option | Transmitter in Test stat | Forbidden wiring |
|-------------------------|-------------------|------------------|--------------------------|------------------|
| Pin 4 : Configuration_1 | 24 V | 0 V | 0 V | 24 V |
| Pin 2 : Configuration_0 | 0 V | 24 V | 0 V | 24 V |

Receiver Connections

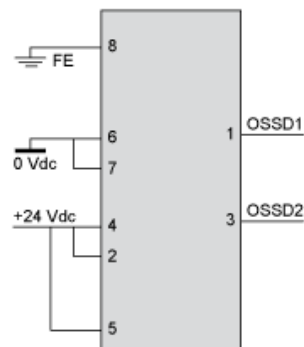


- (1) OSSD1
- (2) + 24 V
- (3) OSSD2
- (4) Configuration_A
- (5) K1_K2 Feedback/Restart
- (6) Configuration_B
- (7) 0 Vdc
- (8) FE

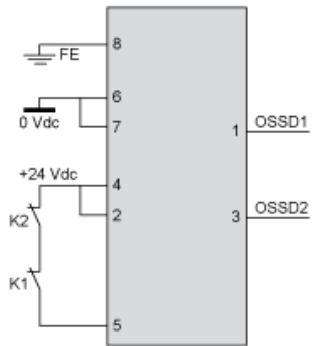
Receiver Configurations and Operating Modes

Automatic Start/Restart

Without External Device Monitoring (EDM) feedback loop

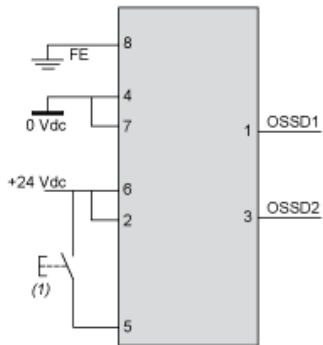


With External Device Monitoring (EDM) feedback loop



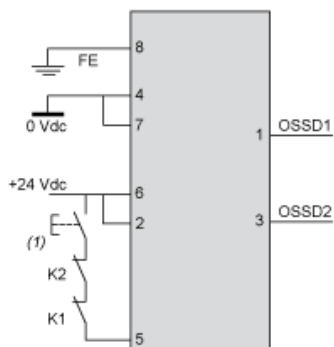
Manual Start/Restart

Without External Device Monitoring (EDM) feedback loop



(1) Restart

With External Device Monitoring (EDM) feedback loop



(1) Restart

Connecting to a Safety Interface

Discover XUSL4E14F016N by

- Characteristics
- Dimensions Drawings
- Mounting and Clearance
- Connections and Schema
- **Download & Documents**

Download & Documents 1 to 8 of 8

Image of product

Generic image for XUSL standard sensing distance. SILENT 2014-12-11 (Se ▼)

Product environmental

XUSL4E..., XUSL2E... Safety Light Curtain, Product Environmental Profile English 2014-09-08 pdf ▼

End of life manual

XUSL4E..., XUSL2E... Safety Light Curtain, Product End-of-Life Instructions English 2014-09-08 pdf ▼

System user guide

Safety light curtains association with safety interfaces English 2015-06-25 pdf ▼

Catalog

Safety light curtains Preventa XUSL English 2015-05-18 pdf ▼

User guide

XUSL2E..., XUSL4E... Type 2 and Type 4 Safety Light Curtains, User Manual English 2015-06-25 pdf ▼

①

②

- 1 : Click on Download & Documents
- 2 : Click on System user guide

To have all connection schematics concerning our safety module, select "download and document" and download the file "Safety light curtains association with safety interfaces"