

GDM-Serie DIN43650-A / ISO 4400

Leitungsdose mit Elektronikinsatz

Cable socket with inserts

prise secteur avec vis Platine

Zulassung Approval Homologation

Typ Type Type

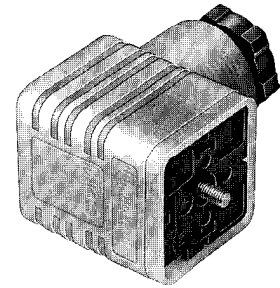
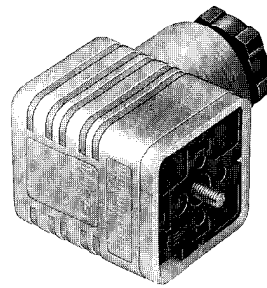
Bestell-Nr. Order no. No. réf. **Farbe** colour couleur
Gehäuse casing boîtier
Pg schwarz black noir
Pg grau grey gris

Verpackungseinheit Quantity boxed Unité de vente

Zeichnung Drawing Plan

— ... **Anschlußklemme**
 connection terminal
 borne brevetée

— ... **Gabelfeder**
 fork type spring
 ressort à fourche



GDM 2011 LED 230 VR YE

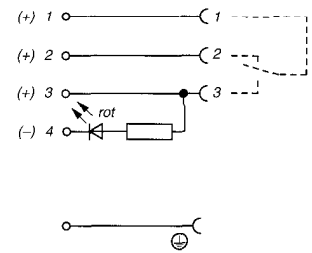
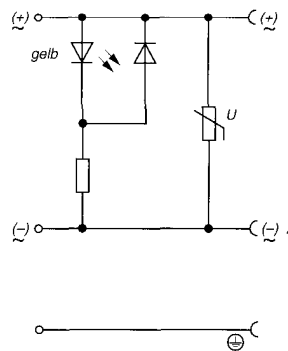
transparent transp. transp.
933 916-212
933 916-712

50 Stück each pièces

GDM 3011 LED 24 BO

transparent transp. transp.
932 856-002
932 856-003

50 Stück each pièces



Polzahl Poles Pôles

2 + ⊕

3 + ⊕

Kontaktbelegung Contact arrangement Affectation des contacts

DIN 43 650-A

DIN 43 650-A

DIN-Norm DIN-standard Norme DIN

Beschreibung Description Description

Funktionsanzeige (LED) mit Freilaufdiode und Schutzbeschaltung (Varistor)

Function indicator (LED) with freewheeling diode and protective circuit (varistor)
 Affichage des fonctions (DEL) avec diode roue libre et circuit de protection (varistance)

Funktionsanzeige (LED) für Druckschalter

function indicator (LED) for pressure switch
 affichage des fonctions (DEL) pour manoccontacteur

Technische Daten nach DIN/VDE 0627 Technical data Données techniques

Allgemeine techn. Daten General techn. data Données techn. générales

Seite Page Page **10**

Seite Page Page **10**

Betriebsspannung Operating voltage Tension nominale

UC 250 V (=)

DC 24 V (=)

Verschmutzungsgrad Pollution severity Seuil d'encrassement

3

3

max. Betriebsstrom* maximum operating current* courant max.*

8 A

8 A

Schaltungsbeschreibung Descr. of circuitry Descr. de la platine

LED gelb LED yellow DEL jaune

LED rot LED red DEL rouge

Leuchtanzeige Lamp Lampe-témion

Spannungsgleichrichter Voltage rectifier Redressement

Schutz vor Spannungsspitzen Suppressor Antiparasitage

Varistor varistor varistance

Sonstige Merkmale Other characteristics Autres caractéristiques

Druckschalter

Umgebungstemperatur* (Seite Page Page **10**)

-40 ... + 90 °C

-40 ... + 90 °C

ambient temperature* température ambienté*

Leitungsverschraubung Cable gland Verrouillage à vis

Pg 11

Pg 11

anschließbare Leitungen Connecting lead Cable de branchement

ø 4,5 ... 11 mm / max. 1,5 mm²

ø 4,5 ... 11 mm / max. 1 mm²

Anschlußart Type or connection Mode de branchement

Schrauben screw visser

Schrauben screw visser

Zubehör Accessories Accessoires (gesondert zu bestellen must be ordered separately à commander séparément)

(NBR) Flachdichtung flat gasket join plat

GDM 3-7 730 801-002

GDM 3-7 730 801-002

(ECO) Flachdichtung flat gasket join plat

GDM 3-21 731 739-002

GDM 3-21 731 739-002

Profildichtung profiled gasket join profilé

GDM 3-16 731 531-002

GDM 3-16 731 531-002

Rändelschraube knurled screw vis moletée

GDM 3011-8 732 574-001

GDM 3011-8 732 574-001

Edelstahlschraube Stainless steel screw vis inox

GDM 3011 RF-1 734 363-001

GDM 3011 RF-1 734 363-001