

Manipulateur, 22 mm, rond, Plastique avec collerette métal, noir, 4 positions de commutation à accrochage, avec verrouillage mécanique



Nom de marque produit	SIRIUS ACT
Désignation du produit	Manipulateur
Version du produit	Élément de commande/signalisation
Désignation type de produit	3SU1

### Organe de commande

Exécution de l'organe de commande	avec verrouillage mécanique
Mode de fonctionnement de l'organe de commande	à accrochage
Sens de l'actionnement	vertical / horizontal
Couleur	noir
<ul style="list-style-type: none"> <li>de l'organe de commande</li> </ul>	noir
Matériau de l'organe de commande	matière plastique
Forme de l'organe de commande	organe de commande rallongé
Diamètre extérieur de l'organe de commande	30,5 mm
Type de déverrouillage	décrochage par pression
Nombre de positions	4
Angle de déviation max. [°]	30°

### Collerette

Constituant du produit collerette	Oui
Type de la collerette	haut

<b>Matériau de la collerette</b>	Métal mat
<b>Couleur de la collerette</b>	gris sable

### Caractéristiques techniques générales

<b>Indice de protection IP</b>	IP65, IP67
<b>Degré de protection NEMA</b>	NEMA 1, 2, 3, 3R, 4, 4X, 12, 13
<b>Tenue aux chocs</b> <ul style="list-style-type: none"> <li>• selon CEI 60068-2-27</li> <li>• pour applications ferroviaires selon EN 61373</li> </ul>	Onde demi-sinus 50g / 11 ms catégorie 1, classe B
<b>Tenue aux vibrations</b> <ul style="list-style-type: none"> <li>• selon CEI 60068-2-6</li> <li>• pour applications ferroviaires selon EN 61373</li> </ul>	10 ... 500 Hz : 5g catégorie 1, classe B
<b>Fréquence de manœuvres max.</b>	3 600 1/h
<b>Durée de vie mécanique (cycles de manœuvre)</b> <ul style="list-style-type: none"> <li>• en tant que durée de service par sens d'actionnement typique</li> </ul>	100 000
<b>Désignation du matériel selon CEI 81346-2:2009</b>	S
<b>Désignation du matériel selon EN 61346-2</b>	S

### Sécurité

<b>Valeur B10</b> <ul style="list-style-type: none"> <li>• pour niveau d'exigence élevé selon SN 31920</li> </ul>	100 000
<b>Part des défaillances dangereuses</b> <ul style="list-style-type: none"> <li>• pour niveau d'exigence faible selon SN 31920</li> <li>• pour niveau d'exigence élevé selon SN 31920</li> </ul>	20 % 20 %
<b>Taux de défaillance [valeur FIT]</b> <ul style="list-style-type: none"> <li>• pour niveau d'exigence faible selon SN 31920</li> </ul>	100 FIT
<b>Valeur T1 pour intervalle du test périodique ou durée d'utilisation selon CEI 61508</b>	20 y

### Conditions ambiantes

<b>Température ambiante</b> <ul style="list-style-type: none"> <li>• en service</li> <li>• à l'entreposage</li> </ul>	-25 ... +70 °C -40 ... +80 °C
Catégorie d'environnement en service selon CEI 60721	3M6, 3S2, 3B2, 3C3, 3K6 (humidité relative de l'air 10 ... 95 %)

### Montage/ fixation/ dimensions

<b>Hauteur</b>	30,5 mm
<b>Largeur</b>	30,5 mm
<b>Forme de la découpe</b>	rond
<b>Diamètre de montage</b>	22,3 mm
<b>Tolérance positive du diamètre de montage</b>	0,4 mm
<b>Hauteur de montage</b>	75,6 mm
<b>Largeur de montage</b>	30,5 mm
<b>Profondeur</b>	25,5 mm

## Certificats/ homologations

### General Product Approval



CSA



UL



EG-Konf.

### Declaration of Conformity

[Miscellaneous](#)

### Test Certific-ates

[Type Test Certific-ates/Test Report](#)

## Marine / Shipping



ABS



LRS



PRS



RINA



RMRS



DNVGL.COM/AF

## other

[Confirmation](#)

## Autres informations

### Information- and Downloadcenter (Catalogues, Brochures,...)

[www.siemens.com/sirius/catalogs](http://www.siemens.com/sirius/catalogs)

### Industry Mall (système de commande en ligne)

<https://mall.industry.siemens.com/mall/fr/fr/Catalog/product?mlfb=3SU1030-7BE10-0AA0>

### Générateur CAx en ligne

<http://support.automation.siemens.com/WW/CAXorder/default.aspx?lang=en&mlfb=3SU1030-7BE10-0AA0>

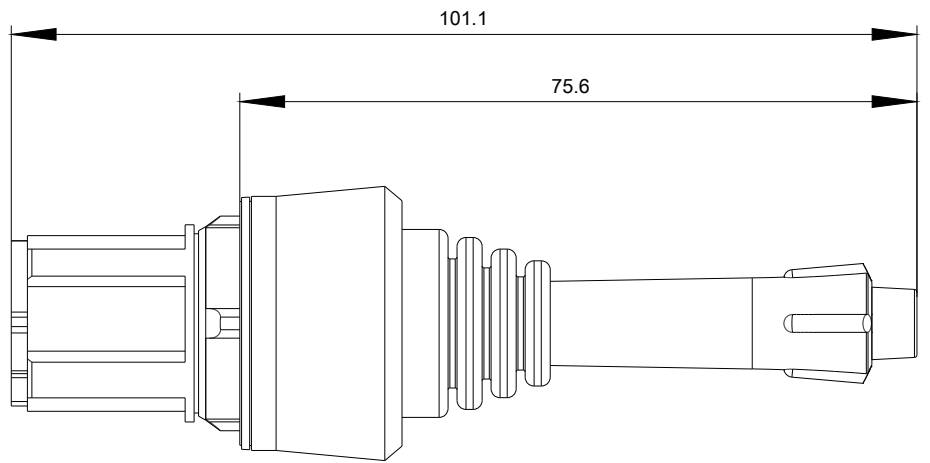
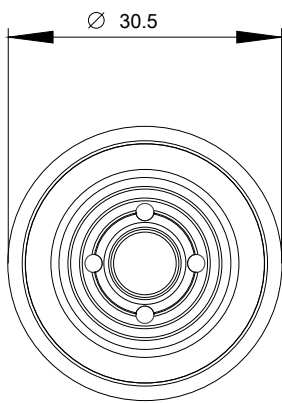
### Service&Support (manuels, certificats, caractéristiques, questions fréquentes FAQ, etc.)

<https://support.industry.siemens.com/cs/ww/fr/ps/3SU1030-7BE10-0AA0>

### Banque de données images (photos des produits, schémas cotés 2D, modèles 3D, schémas des connexions, macros

### EPLAN, ...)

[http://www.automation.siemens.com/bilddb/cax\\_de.aspx?mlfb=3SU1030-7BE10-0AA0&lang=en](http://www.automation.siemens.com/bilddb/cax_de.aspx?mlfb=3SU1030-7BE10-0AA0&lang=en)



dernière modification :

02-10-2019