



# IQ40-40NPOKC0K

IQG

誘導型の近接センサ

**SICK**  
Sensor Intelligence.



## 注文情報

タイプ	製品番号
IQ40-40NPOKC0K	1071852

納入範囲に含まれるもの: BEF-KH-IQ40 (1)

その他の装置仕様・アクセサリ → [www.sick.com/IQG](http://www.sick.com/IQG)



## 技術仕様詳細

## 特徴

形状	長方形
筐体形状	ショート形状
寸法 (幅×高さ×奥行)	40 mm x 40 mm x 66 mm
検出距離 $S_n$	40 mm
安全な検出距離 $S_a$	32.4 mm
金属への取付	非同一平面上
スイッチング周波数	100 Hz
接続タイプ	M12オスコネクタ、4ピン
スイッチング出力	PNP
出力機能	ノーマルクローズ N/C
電気仕様	DC3線式
保護等級	IP67, IP68, IP69K
特殊アプリケーション	過酷な使用条件

## 機械/電気

供給電圧	10 V DC ... 30 V DC
残留リップル	$\leq 10 \text{ V}_{ss}^{1)}$
電圧降下	$\leq 2 \text{ V}$
消費電流	20 mA <sup>2)</sup>
起動遅延時間	$\leq 50 \text{ ms}$
ヒステリシス	3 % ... 15 % <sup>3)</sup>
再現性	$\leq 6 \%$
温度ドリフト ( $S_T$ )	$\pm 10 \%$
連続電流 $I_a$	$\leq 200 \text{ mA}$

<sup>1)</sup>  $U_b$ .

<sup>2)</sup> 負荷なし.

<sup>3)</sup>  $S_r$ .

<sup>4)</sup> 定格電圧: 50 V DC.

短絡保護	✓
逆接保護	✓
パワーアップパルスサプレッション	✓
耐衝撃性・耐振性	30 g、11 ms / 10~55 Hz、1 mm
動作時の周囲温度	-25 °C ... +85 °C
保管時の周囲温度	-40 °C ... +85 °C
筐体材質	プラスチック, PA 66
素材、感知面	プラスチック, PA 66
最大締付トルク	1.8 Nm
納入範囲	プッシュロック取付システム (1 x)
保護クラス	II <sup>4)</sup>
UL-File-No.	E348498

1) Ub.

2) 負荷なし.

3) S<sub>r</sub>.

4) 定格電圧: 50 V DC.

## 安全性評価基準

MTTF <sub>D</sub>	1,406 年
DC <sub>avg</sub>	0%

## 減少因子

注意	値は基準値で、変動することがあります。
ステンレススチール (V2A)	約 0.8
アルミニウム (Al)	約 0.34
銅 (Cu)	約 0.27
黄銅 (Ms)	約 0.38

## 取付時の注意事項

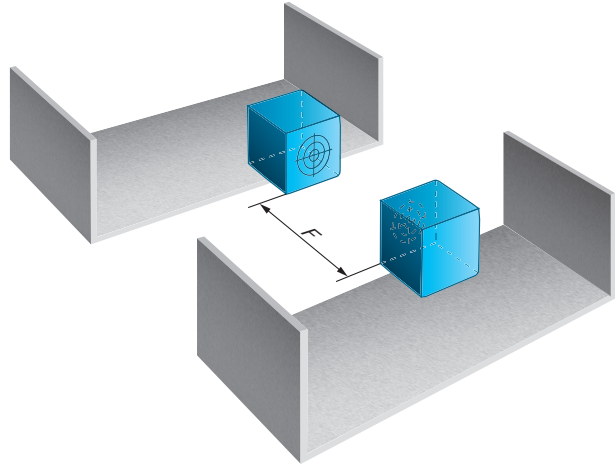
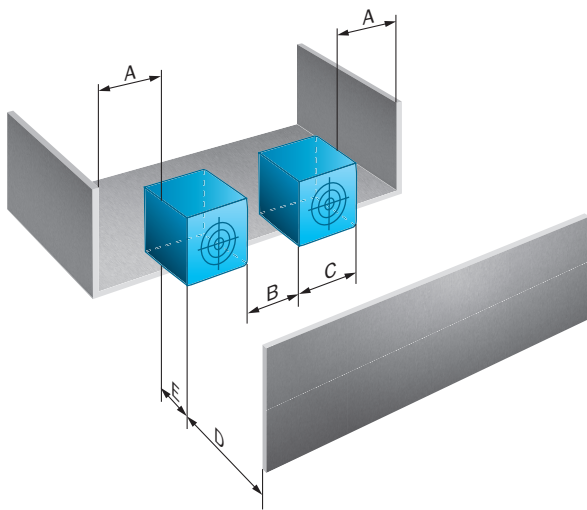
備考	関連するグラフについては「取付時の注意事項」を参照
A	42 mm
B	150 mm
C	40 mm
D	120 mm
E	40 mm
F	150 mm

## 分類

ECl@ss 5.0	27270101
ECl@ss 5.1.4	27270101
ECl@ss 6.0	27270101
ECl@ss 6.2	27270101
ECl@ss 7.0	27270101
ECl@ss 8.0	27270101
ECl@ss 8.1	27270101

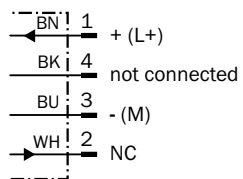
ECl@ss 9.0	27270101
ECl@ss 10.0	27270101
ECl@ss 11.0	27270101
ETIM 5.0	EC002714
ETIM 6.0	EC002714
ETIM 7.0	EC002714
UNSPSC 16.0901	39122230

## 取付時の注意事項



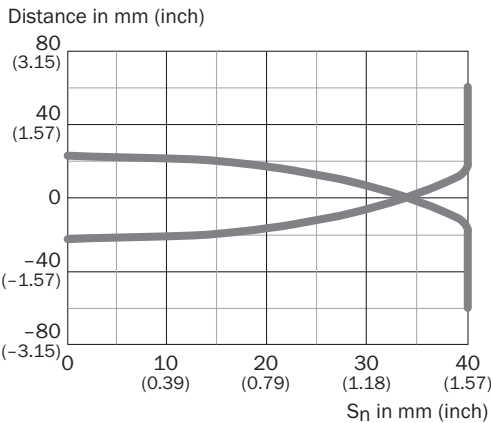
## 配線図

Cd-008



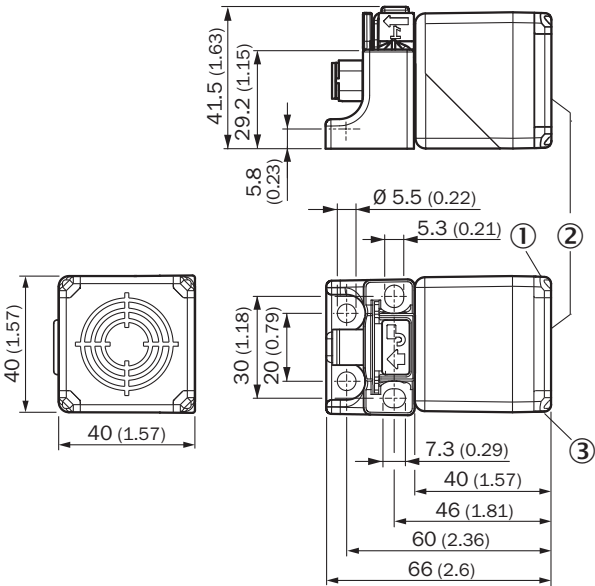
特性曲線

IQ40-40Nxxxxx



寸法図面 (寸法 [mm])





IQG ショート形状



- ① スイッチング状態LED、黄色
- ② 感知面
- ③ 動作状態LED、緑色

## 推奨アクセサリ

その他の装置仕様・アクセサリ → [www.sick.com/IQG](http://www.sick.com/IQG)

	概要	タイプ	製品番号
プラグコネクタとケーブル			
	ヘッドA: メスコネクタ, M12, 4ピン, ストレート, Aコード ヘッドB: オープンエンドケーブル ケーブル: センサ/アクチュエータケーブル, PVC, 非シールド, 5 m	YF2A14-050VB3XLEAX	2096235
	ヘッドA: メスコネクタ, M12, 4ピン, アングル, Aコード ヘッドB: オープンエンドケーブル ケーブル: センサ/アクチュエータケーブル, PVC, 非シールド, 5 m	YG2A14-050VB3XLEAX	2095897
	ヘッドA: メスコネクタ, M12, 4ピン, ストレート ヘッドB: - ケーブル: 非シールド	DOS-1204-G	6007302
	ヘッドA: オスコネクタ, M12, 4ピン, ストレート ヘッドB: - ケーブル: 非シールド	STE-1204-G	6009932

## SICK会社概要

SICKは、産業用アプリケーション向けのインテリジェントなセンサおよびセンサソリューションをリードするメーカーの一社です。ユニークな製品および幅広いサービスにより、人々を事故から保護し、環境破壊を防ぐため、安全で効率的なプロセス制御のためにパーフェクトな基盤を作り上げています。

当社は様々な分野で幅広い経験を積み重ねており、プロセスやニーズを熟知しています。インテリジェントセンサにより、お客様が必要とするものを正確に提供することができます。ヨーロッパ、アジアおよび北米に拠点を置くアプリケーションセンタでは、お客様向けにシステムソリューションをテストし、最適化しています。これらを徹底して実行することにより、当社は信頼あるサプライヤーそして開発パートナーとして認められるようになりました。

当社では幅広いサービスをお客様に提供しています：SICK LifeTime Servicesは、機械のライフサイクルを通してお客様をサポートし、安全性と生産性を確保できるよう努めています。

それが私たちのインテリジェントです。

## 世界の拠点:

その他の拠点・お問い合わせ先 - [www.sick.com](http://www.sick.com)