

ベースストリップ - IMC 1,5/ 6-G-3,5 RN P20 THR - 1830605

このPDF文書に表示されているデータはフェニックス・コンタクトのオンラインカタログから作成したものです。全データはユーザーマニュアルに記載されています。ダウンロードの規定は有効です
(<http://phoenixcontact.jp/download>)

ソケット, 定格電流: 8 A, 定格電圧 (III/2) : 160 V, 極数: 6, ピッチ: 3.5 mm, 色: 黒, コンタクト表面: すず, 取付け方法: SMD/THT/THR



図は10極仕様



基本情報

梱包	50 pc
GTIN	 4 046356 887564
1個あたりの重量 (梱包を含まない)	2.26 g
関税	85366990
生産国	ドイツ
注意	受注生産 (返品不可)

技術データ

寸法

長さ	14.5 mm
ピッチ	3.50 mm
寸法a	17.5 mm
幅	21.8 mm
高さ	6.3 mm
はんだピンの長さ	2 mm
ピン寸法	1,12 mm
ピンピッチ	2.54 mm
穴径	1.2 mm

その他

製品範囲	IMC 1,5/..-G-RN-THR
絶縁材質グループ	IIIa
定格サージ電圧 (III/3)	2.5 kV
定格サージ電圧 (III/2)	2.5 kV

ベースストリップ - IMC 1,5/ 6-G-3,5 RN P20 THR - 1830605

技術データ

その他

定格サージ電圧 (II/2)	2.5 kV
定格電圧 (III/3)	160 V
定格電圧 (III/2)	160 V
定格電圧 (II/2)	320 V
準拠規格	EN-VDE
標準規格 I _N	8 A
最大負荷電流	8 A
絶縁材質	LCP
UL94難燃性クラス	V0
色	黒
極数	6

分類

eCl@ss

eCl@ss 4.0	272607xx
eCl@ss 4.1	27260701
eCl@ss 5.0	27260701
eCl@ss 5.1	27260701
eCl@ss 6.0	27260704
eCl@ss 7.0	27440402
eCl@ss 8.0	27440402

ETIM

ETIM 4.0	EC002637
ETIM 5.0	EC002637

UNSPSC

UNSPSC 6.01	30211810
UNSPSC 7.0901	39121409
UNSPSC 11	39121409
UNSPSC 12.01	39121409
UNSPSC 13.2	39121409

認証

認証

認証

cULus Recognized / VDE Gutachten mit Fertigungsüberwachung / IECCEB CB Scheme

ベースストリップ - IMC 1,5/ 6-G-3,5 RN P20 THR - 1830605

認証

防爆認証

提出した認証

認証の詳細

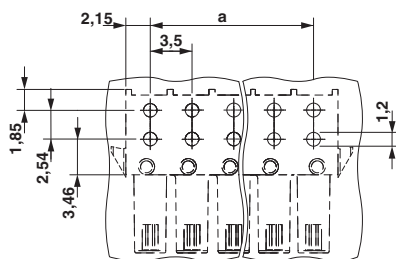
cULus Recognized		
	B	D
標準規格 IN	8 A	8 A
定格電圧 UN	300 V	300 V

VDE Gutachten mit Fertigungsüberwachung	
標準規格 IN	8 A
定格電圧 UN	160 V

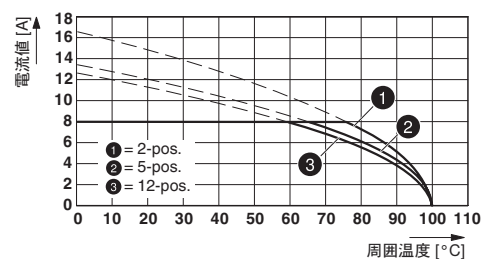
IECEE CB Scheme	
標準規格 IN	8 A
定格電圧 UN	160 V

図面

穴あけ加工図



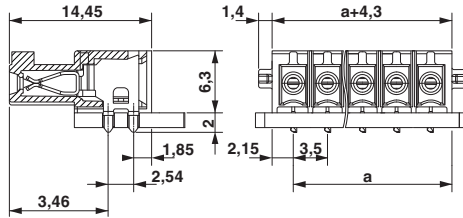
図



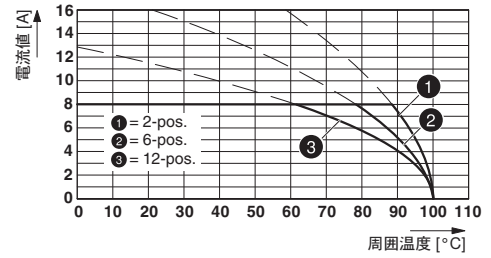
型式 : IFMC 1,5/...-ST-3,5-RFとIMC 1,5/...-G-3,5 RN P20 THRの組合せ

ベースストリップ - IMC 1,5/ 6-G-3,5 RN P20 THR - 1830605

外形寸法



☒



型式 : IMC(V) 1,5/...-G-3,5 THRとMC(V) 1,5/...-G-3,5 THRの組合せ