

4

3

2

1

NICHT VERMASSTE KANTEN SIND NICHT MAßSTÄBLICH

ÄNDERUNGEN DIE DEM TECHNISCHEN FORTSCHRITT DIENEN, BEHALTEN WIR UNS VOR

VERTRAULICH
UNVERÖFFENTLICHTE ZEICHNUNG. ALLE RECHTE VORBEHALTEN. VERVIELFÄLTIGUNG UND WEITERGABE NUR MIT GENEHMIGUNG DURCH AMP DEUTSCHLAND GMBH

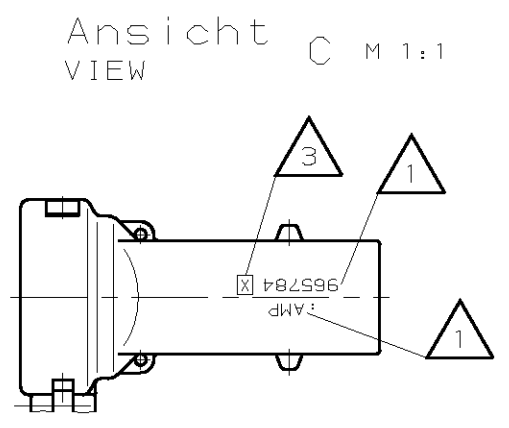
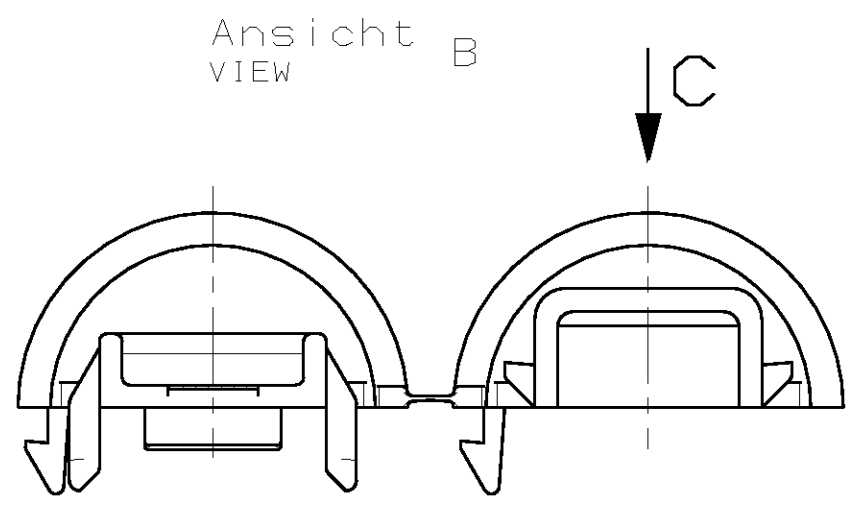
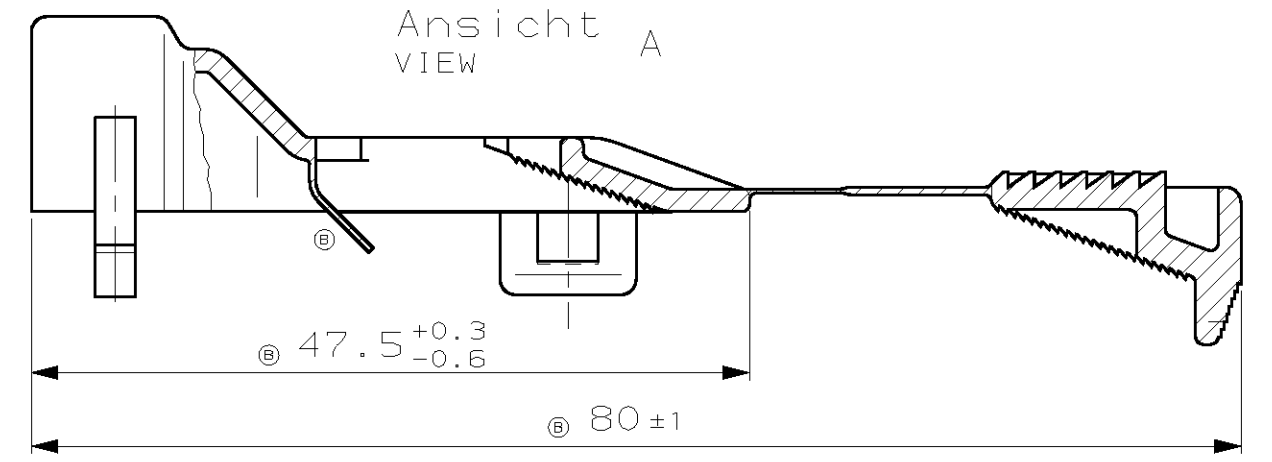
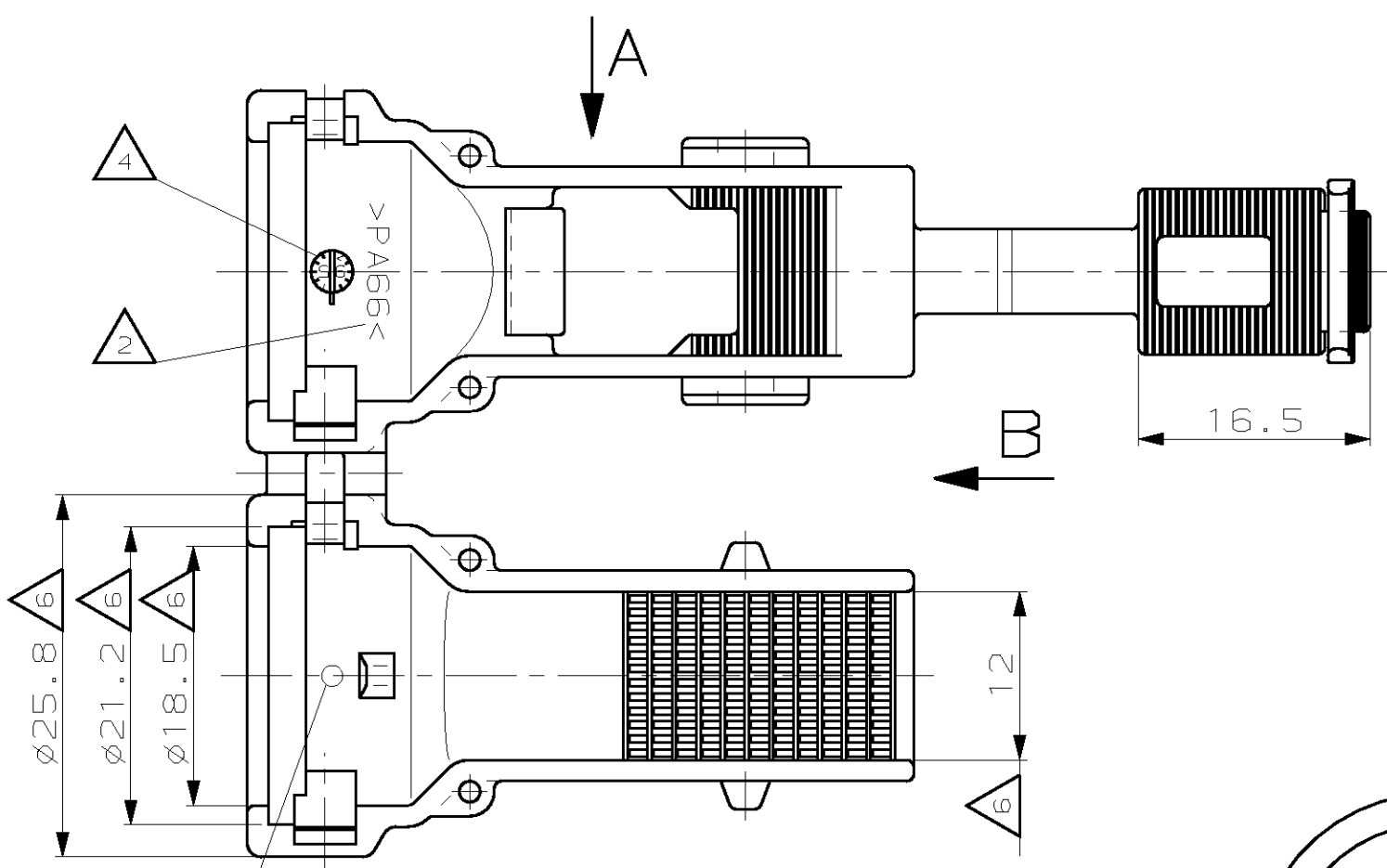
ZEICHNUNG GESCHÜTZT DURCH © COPYRIGHT 1995
AMP DEUTSCHLAND GMBH
ALLE RECHTE VORBEHALTEN

REV.	ÄNDERUNG	DATUM	NAME
B	Spritzschutz hinzu; Bem. 6 hinzu; Zchnng. überarb.	15.04.96	J.Granzow
C	Kabelklemmung geändert	02.10.96	J.Granzow

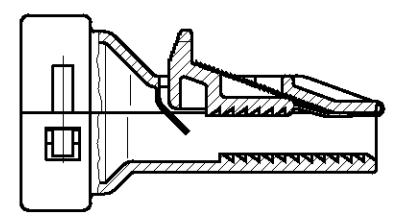
NUMMER 965784

VERWENDET FÜR -
CAD-ORIGINAL
ZEICHNUNG NICHT ÄNDERN

WAR NR. -
PASSEND ZU 967325, 967326, 967402, 967447



Darstellung der verrasteten Kappe
ILLUSTRATION OF ASSEMBLED CAP
M 1:1



Bemerkungen
NOTES

- 1 AMP-Logo und AMP-Nummer
AMP LOGO AND AMP NUMBER
- 2 Werkstoffkennzeichnung
MATERIAL MARKING
- 3 Werkzeugaenderungsindex
REVISION OF THE MOULD
- 4 Produktionsdatum
PRODUCTION DATE
- 5 Nestmarkierung
CAVITY MARKING
- 6 Verzug vom Nennmaß bis -0.8mm zugelassen
WARPAGE FROM NOM. DIMENSION UP TO -0.8MM ALLOWED

Bestell-Nr. ORDER-NR.	POS.	Stück QTY	Benennung Einzelteil DESCRIPTION SINGLE PART	Werkstoff MATERIAL	Oberfläche/SURFACE Farbe/COLOUR	
965784-1	-	-	Kappe 180° m. var. Klemmung CAP 180° FOR VARIABLE FIXING	PA 66	schwarz/BLACK	
			GEZ. 07.06.95	GEPR. 08.06.95		
			J.Granzow	J.Hass		

ZEICHNUNG GÜLTIG AB		
AMP		AMP DEUTSCHLAND GmbH D-63225 Langen
BENENNUNG Kappe 180° mit variabler Klemmung CAP 180° FOR VARIABLE FIXING		
NICHT TOLIERIERTE MASSE ± 0.4mm ± 2°	FORMAT A3	ZEICHNUNGS-NR. 965784
MASSTAB 2:1	BLATT 1 VON 1	REV. C