

# Interrupteurs métalliques XC2-J

## Caractéristiques générales

### Environnement

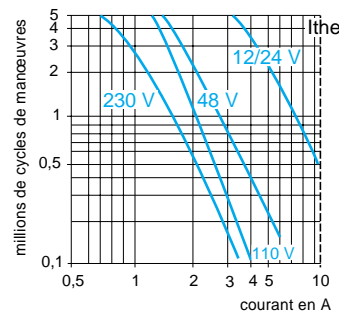
conformité aux normes	produits	IEC 947-5-1, IEC 337-1, EN 60 947-5-1, NF C 63-146, VDE 0660-200, UL 508, CSA C22-2 n° 14
	ensembles machines	IEC 204-1, EN 60 204-1, NF C 79-130
certifications de produits	CSA A300, UL A300 Listed, NEMKO FI 10 (4) A-400 V, GL, BV, USSR	
traitement de protection	en exécution normale : DEMKO, NEMKO, CSA 300 V $\sim$ HD, $\sim$ 60 W en exécution spéciale : UL 250 V $\sim$ HD Listed, CSA 300 V $\sim$ HD, 60 W avec entrée taraudée 1/2" NPT	
température de l'air ambiant	pour fonctionnement : - 25...+ 70 °C. Pour stockage : - 40...+ 70 °C sous-ensembles adaptables spéciaux pour fonctionnement à - 40°C ou + 120 °C	
tenue aux vibrations	10 gn (10...500 Hz) selon IEC 68-2-6	
tenue aux chocs	25 gn (18 ms) selon IEC 68-2-27	
protection contre les chocs électriques	classe I selon IEC 536 et NF C 20-030	
degré de protection	<b>IP 65 selon IEC 529 ; IP 65 selon NF C 20-010</b>	
fidélité	0,01 mm sur les points d'enclenchement	
entrée de câble	1 entrée avec presse-étoupe incorporé. Capacité de serrage : 6...13,5 mm	

### Caractéristiques de l'élément de contact

caractéristiques assignées d'emploi	$\sim$ AC-15 ; A300 (Ue = 240 V, Ie = 3 A) $\sim$ DC-13 ; Q300 (Ue = 250 V, Ie = 0,27 A) selon IEC 947-5-1 Annexe A, EN 60 947-5-1
tension assignée d'isolement	500 V selon IEC 947-5-1, groupe C selon NF C 20-040 300 V selon CSA C22-2 n° 14
résistance entre bornes	$\leq$ 25 m $\Omega$ selon NF C 93-050 méthode A ou IEC 255-7 catégorie 3
protection contre les courts-circuits	cartouche fusible 10 A gG (gl)
raccordement	sur bornes à vis étriers. <b>XCK-Z01</b> : capacité de serrage mini : 1 x 0,5 mm <sup>2</sup> , maxi : 2 x 2,5 mm <sup>2</sup> <b>XES-P10</b> : capacité de serrage mini : 1 x 0,75 mm <sup>2</sup> , maxi : 2 x 1,5 mm <sup>2</sup>
vitesse d'attaque minimale	0,001 m/minute
durabilité électrique	selon IEC 947-5-1 annexe C. catégories d'emploi AC-15 et DC-13. fréquence maxi : 3600 cycles de manœuvres/heure. facteur de marche : 0,5

#### XCK-Z01, XES-P10

**courant alternatif**  $\sim$  50/60 Hz  
 $\sim$  circuit selfique



#### **courant continu** $\sim$

puissances coupées pour 5 millions de cycles de manœuvres

tension (V)	24	48	120
$\sim$ (W)	10	7	4

# Interrupteurs métalliques XC2-J

## Caractéristiques, encombrements



### Type XC2-J métallique à corps fixe

Blocs de contacts intégrés au produit complet

XC2-JC1●●



contact unipolaire  
action brusque  
contact XCK-Z01

XC2-JC2●●



contact bipolaire  
action brusque  
contact XES-P1021

#### à poussoir, levier ou tige

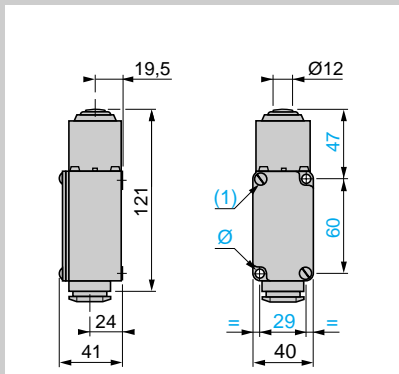
	à poussoir en acier	à poussoir à galet en acier	à poussoir de côté métallique	à levier de longueur variable à galet thermoplastique	à tige rigide Ø 3 mm en acier L = 125 mm
<b>endurance mécanique</b> (millions de cycles de manœuvres)	30	30	30	30	30
<b>vitesse d'attaque</b> (m/s)	0,5	1,5	1,5	1,5	1,5
<b>degré de protection</b>	IP66	IP66	IP66	IP66	IP66
<b>caractéristiques assignées d'emploi</b>	~ AC 15 ; A 300 (Ue = 240 V, Ie = 3 A) / --- DC 13 ; Q 300 (Ue = 250 V, Ie = 0,27 A)				
<b>encombrement du corps L x P x H (mm)</b>	40 x 41 x 81	40 x 41 x 81	40 x 41 x 81	40 x 41 x 81	40 x 41 x 81
<b>appareil complet</b> (contact "OF" unipolaire à action brusque)	<b>XC2 JC161</b>	<b>XC2 JC162</b>	<b>XC2 JC163</b>	<b>XC2 JC10131</b>	<b>XC2 JC10151</b>
<b>corps</b> (contact "OF" unipolaire à action brusque)	<b>ZC2 JC1 (1)</b>	<b>ZC2 JC1 (1)</b>	<b>ZC2 JC1 (1)</b>	<b>ZC2 JC1 (1)</b>	<b>ZC2 JC1 (1)</b>
<b>corps</b> (contact 2 "OF" bipolaire à action brusque)	<b>ZC2 JC2 (1)</b>	<b>ZC2 JC2 (1)</b>	<b>ZC2 JC2 (1)</b>	<b>ZC2 JC2 (1)</b>	<b>ZC2 JC2 (1)</b>
<b>tête associée</b>	<b>ZC2 JE61</b>	<b>ZC2 JE62</b>	<b>ZC2 JE63</b>	<b>ZC2 JE01 (2)</b>	<b>ZC2 JE01 (2)</b>
<b>dispositif d'attaque</b>				<b>ZC2 JY31</b>	<b>ZC2 JY51</b>

(1) Pour corps détachable, remplacer JC1, JC2 par JD1, JD2

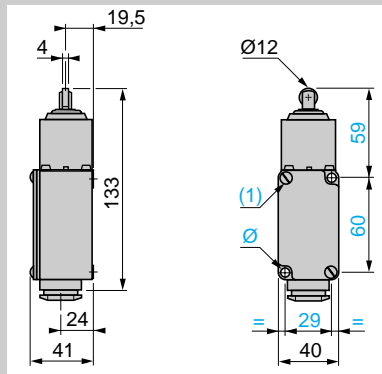
(2) ZC2 - JE01 action à droite et à gauche, remplacer JE01 par JE02

### Encombrements

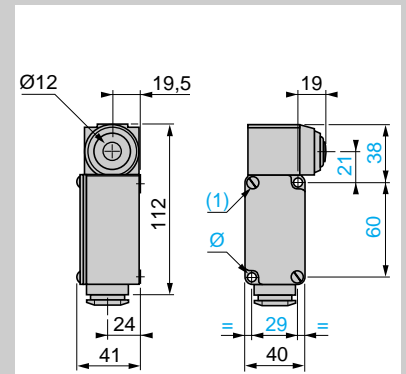
ZC2 JC1 + ZC2 JE61



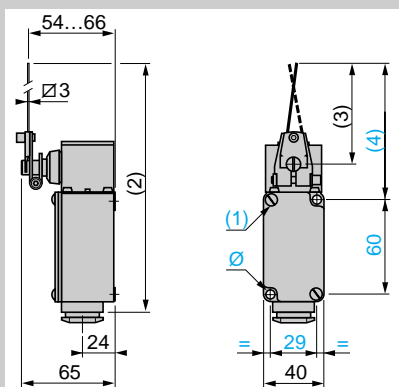
ZC2 JC1 + ZC2 JE62



ZC2 JC1 + ZC2 JE63



ZC2 JC1 + ZC2 JE0● + ZC2 JY51



(1) fixation arrière : par 2 vis M5  
longueur taraudée de l'appareil : 10 mm

(2) 222 maxi

(3) 125 maxi

(4) 148 maxi

Ø fixation avant par 2 trous Ø 5,5

presse-étoupe incorporé sur tous les XC2-JC

+ **infos**

Autres modèles, sous-ensembles et accessoires

# Les systèmes d'interrupteurs XC2-J

