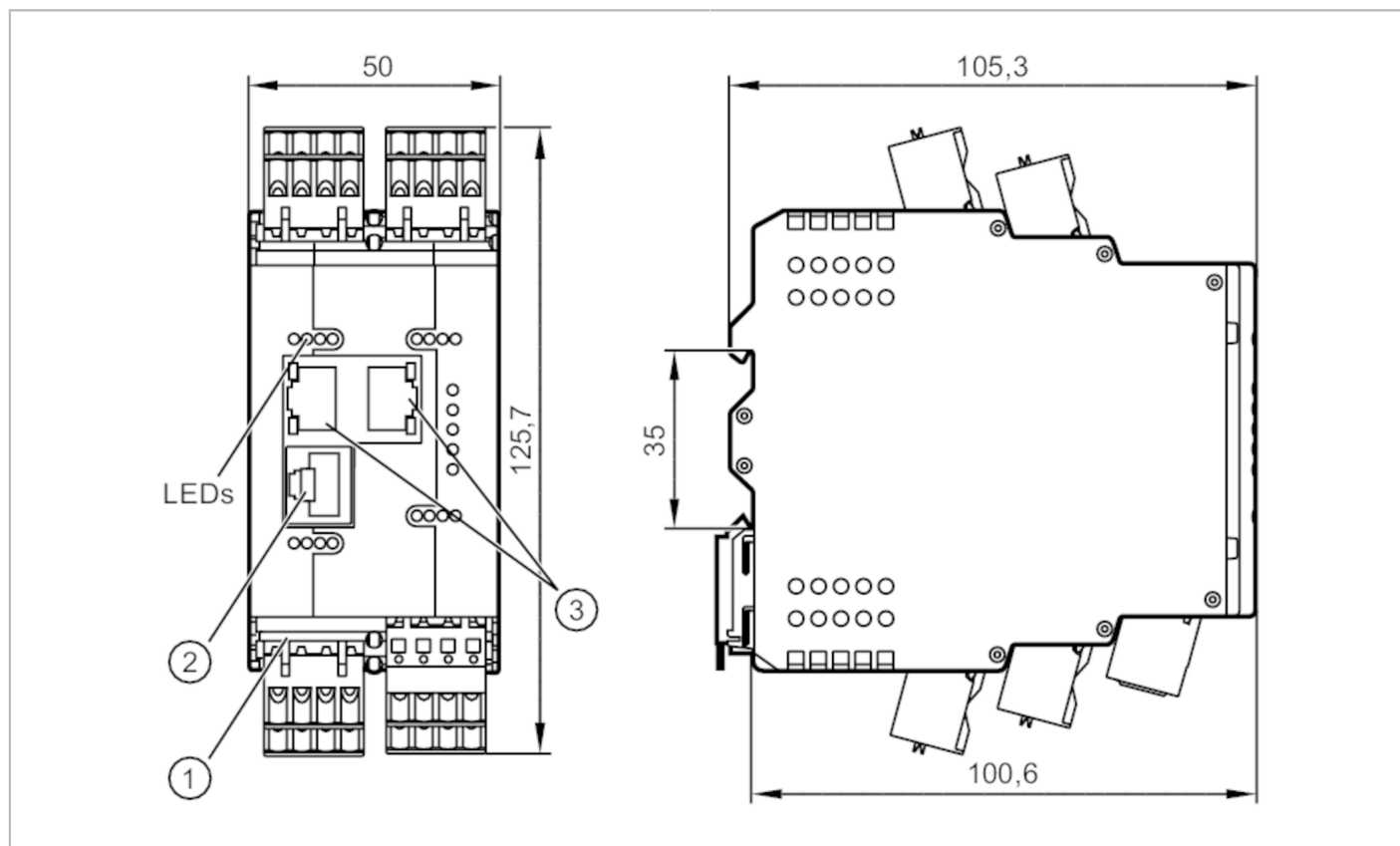


AL1940



IO-Link master z interfejsem Modbus TCP

IO-Link Master CL MB 8P IP20



Aplikacja	
Aplikacja	Moduł wej/wyj do montażu w szafach sterowniczych
Dane elektryczne	
Napięcie zasilania [V]	20...30 DC; (US; zgodnie z SELV/PELV)
Pobór prądu [mA]	300...3900; (US)
Klasa ochrony	III
zasilanie czujnika US	
Maks. całkowity prąd obciążenia [A]	3,6
Wejścia / wyjścia	
Całkowita ilość wejść i wyjść	16; (konfigurowalne)
Liczba wejść i wyjść	Liczba wejść binarnych: 8; Liczba wyjść binarnych: 8
Wejścia	
Liczba wejść binarnych	8; (IO-Link Port Class A)
Poziom przełączania Wysoki [V]	11...30
Poziom przełączania Niski [V]	0...5
Wejścia cyfrowe zabezpieczone przeciwzwarciowo	tak



IO-Link master z interfejsem Modbus TCP

IO-Link Master CL MB 8P IP20

Wyjścia	
Liczba wyjść binarnych	8; (IO-Link Port Class A)
Maks. prąd obciążenia na wyjście [mA]	200
Zabezpieczenie przed zwarcieniem	tak
Interfejsy	
Interfejs komunikacyjny	Ethernet; IO-Link
Ethernet - Internet of Things	
Standard transmisji danych	10Base-T; 100Base-TX
Prędkość transmisji	10; 100
Protokół	TCP/IP JSON
Ustawienia fabryczne	adres IP: 169.254.x.x
	maska podsieci: 255.255.0.0
	adres IP bramki: 0.0.0.0
	adres MAC: patrz tabliczka znamionowa
Ethernet - Modbus TCP	
Standard transmisji danych	10Base-T; 100Base-TX
Prędkość transmisji	10; 100
Protokół	Modbus TCP
Ustawienia fabryczne	adres IP: 192.168.1.250
	maska podsieci: 255.255.255.0
	adres IP bramki: 0.0.0.0
	adres MAC: patrz tabliczka znamionowa
IO-Link Master	
Typ transmisji	COM 1 / COM 2 / COM 3
IO-Link Revision	1.1
Liczba portów klasy A	8
Warunki pracy	
Temperatura otoczenia [°C]	-25...65
Temperatura składowania [°C]	-25...85
Maks. wilgotność względna powietrza [%]	90
Ochrona	IP 20
Testy / dopuszczenia	
EMC	EN 61000-6-2
	EN 61000-6-4
Dane mechaniczne	
Waga [g]	329,5
Materiał	obudowa: PA
Akcesoria	
Akcesoria (w komplecie)	Konektor Combicon: 9
Uwagi	
Uwagi	Dodatkowe informacje dostępne w instrukcji obsługi.
Sztuk w opakowaniu	1 szt.



IO-Link master z interfejsem Modbus TCP

IO-Link Master CL MB 8P IP20

Połączenie elektryczne

Napięcie zasilania X31

1	GND (US)
2	GND (US)
3	+ 24 V DC (US)
4	+ 24 V DC (US)

IO-Link Port Class A X01...X08

1	Sensorversorgung (US) L+
2	Wejście binarne
3	Sensorversorgung (US) L-
4	C/Q IO-Link

Połączenie elektryczne - Ethernet

Konektor: RJ45

