

アクチュエ
ーター

販売事業者
Rs-online



31-153.0252



<https://rs-online.eao.com/component/31-153.02...>

お客様の製品:



31-153.0252 アクチュエーター

読み込み中...

製品範囲

製品タイプ: Not Recommended for new design

前面

フロント寸法: 18 mm x 18 mm

フロント形状: スクエア

フロントベゼル色: 黒

フロントベゼル材質: プラスチック

取付け

デザイン: レイズド

取付け穴: \varnothing 16 mm

取付けタイプ: パネル実装

操作・表示部分

レンズ照光: 照光用

電気的特性

スイッチング電圧とスイッチング電流:
250 VAC, 5 A (Ω)
250 VAC, 2 A (誘導負荷、 $\cos(\phi) = 0.7$)
125 VAC, 3 A (誘導負荷、 $\cos(\phi) = 0.7$)
220 VDC, 0.1 A (誘導負荷、L:R = 30 ms)
60 VDC, 0.7 A (誘導負荷、L:R = 30 ms)
24 VDC, 2 A (誘導負荷、L:R = 30 ms)

接点: 3 NC / 3 NO

定格動作電圧 U_e : 250 VAC/VDC

スイッチング定格:	250 V @ 3 A
電氣的寿命:	5万回操作
電氣強度:	2500VAC、50Hz、1分間、IEC 60512-2-11に準拠、全接続端子とアース間
保護等級:	II
規格:	EN / IEC 61058-1に準拠
熱電流 I _{th} :	3 A

機械的特性

端子:	はんだ端子
接点 材質:	金
スイッチング動作:	モメンタリ
スイッチング方式:	スナップアクションスイッチングエレメント
スイッチングシステム:	セルフクリーニング、ダブルブレイクスナップアクションスイッチングシステム (接点開口幅 2 mm x 0.5 mm)、1エレメントにつきノーマルクローズ接点とノーマルオープン接点が1つずつあります。
機械的寿命:	操作回数200万回
操作力:	2 N ~ 5.5 N、スイッチングエレメントの数による
操作トラベル:	約 3 mm
締め付けトルク:	フィキシングナット 最大 0.5 Nm
電線断面図:	スナップアクション スwitchingエレメント、側面は錫メッキのはんだ端子 最大線径 1.2 mm×2本 燃り線ケーブルの最大電線断面積 1 x 1 mm ²
重量:	0.008 kg

周辺条件

IP保護等級:	IP40前面, IP67 前面保護キャップ付き
使用温度:	- 25 °C ~ + 55 °C、ブロックとして取り付け、熱が自由に逃げることを確認
保存温度:	- 40 °C ... + 85 °C
耐衝撃性:	IEC 60512-4-3、IEC 60068-2-27 (単発衝撃、半正弦波) に準拠、11msの間に15g
耐振動性:	10 g at 10 Hz...2000 Hz, 振幅 1.5 mm (正弦), DIN EN 60512-4-4, DIN EN 60068-2-6 に準拠
耐候性:	IEC 60068-2-3に準拠した一定気候 Changing condition according to IEC 60068-2-14

認証

認証: CB (IEC 61058-1), CSA, DNV, EAC, ENEC (EN 61058-1), UL, VDE
準拠: CE, UKCA, 2011 / 65 / EC (RoHS), 2014 / 35 / EU (LVD)
REACH: REACH compliant
RoHS: RoHS compliant

その他

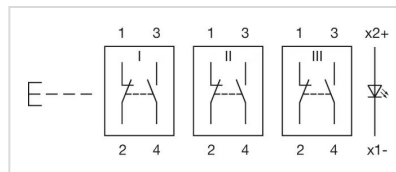
簡単な説明: アクチュエーター, Ø 16 mm, 18 mm x 18 mm, 照光用, スクエア, 黒, プラスチック, 3 NC / 3 NO, モメンタリ, はんだ端子

内部寸法: 15,3 mm x 15,3 mm

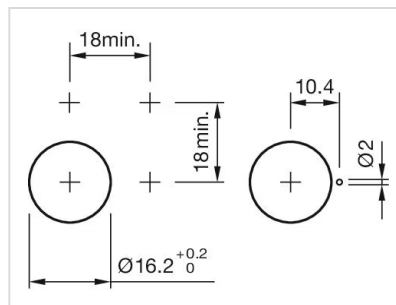
ハウジング 色: 黒

最大接点数: 3

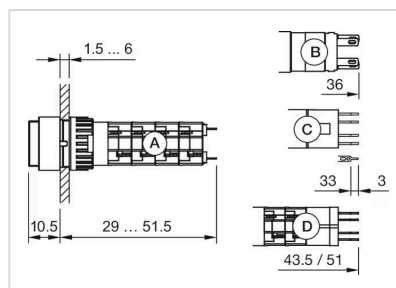
配線図:



マウントカットアウト:



寸法図:



- A = 半田端子
- B = プラグイン端子 2.8 mm x 0.5 mm
- C = ユニバーサル端子 2.0 mm x 0.5 mm
- D = 半田端子接続