



VTE18-3F4440

V18

BARREIRA DE LUZ REDONDA

SICK
Sensor Intelligence.



Informações do pedido

Tipo	Nº de artigo
VTE18-3F4440	6013296

Outras versões do aparelho e acessórios → www.sick.com/V18

Figura pode ser diferente



Dados técnicos em detalhe

Características

Princípio do sensor/ detecção	Sensor de luz de reflexão, energético
Dimensões (L x A x P)	18 mm x 18 mm x 75 mm
Forma da carcaça (saída de luz)	Cilíndrica
Comprimento da carcaça	75 mm
Diâmetro da rosca (carcaça)	M18 x 1
Eixo óptico	Radial
Distância de comutação máx.	5 mm ... 400 mm ¹⁾
Distância de comutação	5 mm ... 350 mm
Tipo de luz	Luz infravermelha
Emissor de luz	LED ²⁾
Tamanho do ponto de luz (distância)	Ø 20 mm (400 mm)
Ângulo de radiação	Aprox. 2,8°
Ajuste	Potenciômetro, 270° (Distância de comutação)

¹⁾ Objeto a ser detectado com 90% de luminosidade (com base no padrão branco, DIN 5033).

²⁾ Vida útil média: 100.000 h a T_U = +25 °C.

Mecânica/sistema elétrico

Tensão de alimentação	10 V DC ... 30 V DC ¹⁾
Ondulação residual	≤ 10 % ²⁾
Consumo de corrente	30 mA ³⁾
Saída de comutação	PNP
Tipo de ligação	Comutação por luz
Corrente de saída I_{max}	100 mA
Tempo de resposta	≤ 2 ms ⁴⁾
Frequência de comutação	250 Hz ⁵⁾
Tipo de conexão	Conector macho M12, 4 pinos
Circuitos de proteção	A ⁶⁾ B ⁷⁾ C ⁸⁾ D ⁹⁾
Classe de proteção	III
Peso	120 g
Material da carcaça	Metal, Latão, niquelado
Material, lente	Plástico, PMMA
Grau de proteção	IP67
Temperatura ambiente, operação	-25 °C ... +70 °C
Nº arquivo UL	NMFT2.E175606

¹⁾ Valores limite.

²⁾ Não pode estar acima ou abaixo das tolerâncias U_v.

³⁾ Sem carga.

⁴⁾ Tempo de funcionamento do sinal com carga ôhmica.

⁵⁾ Com proporção sombra/luz 1:1.

⁶⁾ A = conexões protegidas contra inversão de pólos U_v.

⁷⁾ B = Entradas e saídas protegidas contra polaridade inversa.

⁸⁾ C = Supressão de impulsos parasitas.

⁹⁾ D = Saídas protegidas contra sobrecorrente e curto-circuito.

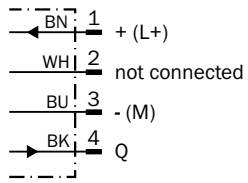
Classificações

ECI@ss 5.0	27270903
ECI@ss 5.1.4	27270903
ECI@ss 6.0	27270903
ECI@ss 6.2	27270903
ECI@ss 7.0	27270903
ECI@ss 8.0	27270903
ECI@ss 8.1	27270903
ECI@ss 9.0	27270903
ECI@ss 10.0	27270904
ECI@ss 11.0	27270904
ETIM 5.0	EC001821
ETIM 6.0	EC001821

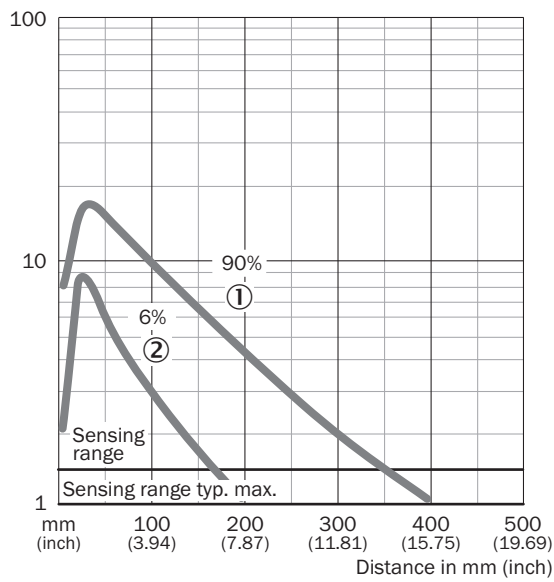
ETIM 7.0	EC002719
UNSPSC 16.0901	39121528

Esquema de conexão

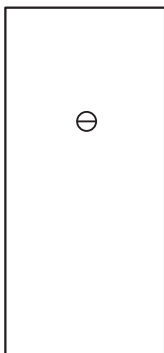
Cd-066



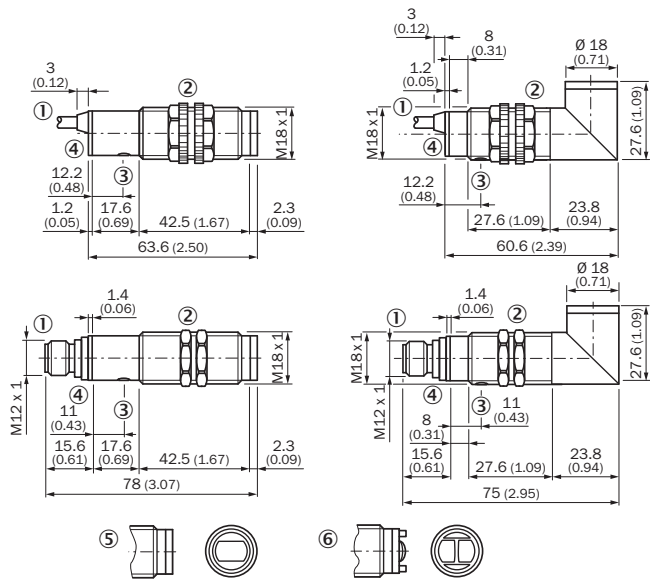
Curva característica



Opções de configuração






Desenho dimensional (Dimensões em mm)



- ① Cabo ou conector macho
- ② Porcas de fixação de plástico em equipamentos com carcaça de plástico, tamanho 22 mm Porcas de fixação de metal em equipamentos com carcaça de metal, tamanho 24 mm
- ③ Sistema de ajuste da sensibilidade
- ④ Indicador de recepção, LED, amarelo

Acessório recomendado

Outras versões do aparelho e acessórios → www.sick.com/V18

	Descrição resumida	Tipo	Nº de artigo
Cantoneiras e placas de fixação			
	Cantoneira de fixação para sensores M18, Aço, galvanizado, sem material de fixação	BEF-WN-M18	5308446
Conectores encaixáveis e cabos			
	Cabeçote A: Conector fêmea, M12, 4 pinos, reto, Codificado A Cabeçote B: extremidade do cabo aberta Cabo: Cabo do sensor/atuador, PVC, não blindado, 5 m	YF2A14-050VB3XLEAX	2096235
	Cabeçote A: Conector macho, M12, 4 pinos, reto Cabeçote B: - Cabo: não blindado	STE-1204-G	6009932

SOBRE A SICK

A SICK é um dos principais fabricantes de sensores e soluções inteligentes para aplicações industriais. Uma gama de serviços e produtos exclusiva forma a base perfeita para controlar de forma segura e eficiente os processos para proteger as pessoas contra acidentes e evitar danos ao meio ambiente.

Nós temos uma grande experiência nas mais diversas áreas. É por isso que podemos fornecer, com os nossos sensores inteligentes, o que os nossos clientes precisam. Em centros de aplicação na Europa, Ásia e América do Norte, as soluções de sistema são testadas e otimizadas especialmente para os nossos clientes. Isto tudo nos torna um fornecedor confiável e um parceiro de desenvolvimento de projetos.

Inúmeros serviços completam a nossa oferta: o SICK LifeTime Services oferece suporte durante toda a vida útil da máquina e garante a segurança e a produtividade.

Isto para nós significa "Sensor Intelligence."

NO MUNDO INTEIRO, PERTO DE VOCÊ:

Pessoas de contato e outros locais de produção → www.sick.com