

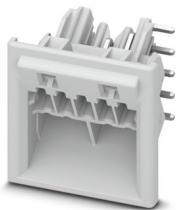
ICC25-H/5R3,5-7035 - PCB插座

1084017

<https://www.phoenixcontact.com/cn/products/1084017>



请注意，本PDF文档中所示数据均生成自在线目录。完整数据请见用户文档。我们的一般下载使用条款已生效。



PCB插座，颜色: 浅灰，额定电流: 8 A，额定电压(III/2): 150 V，触点表面: Sn，触点类型: 针式插头，电位数: 5，行数: 1，位数: 5，连接量: 5，产品系列: ICC..-H/..R3,5，针距: 3.5 mm，安装: 波峰焊，针脚排列: 直线排列，焊针[P]: 2.8 mm，每个电势的焊针数量: 1，插拔系统: ICC 1,5，针式连接器样式对齐: 标准，互锁: 卡接锁定，安装方式: 不带，包装类型: 盒装，产品右侧带有针式插头输出

优势

- 具有防插错保护功能的多种编码
- 专用于集成到波峰焊工艺中
- 配有稳定的安装导轨，轻松快速地实现预制印刷电路板的插拔式安装
- 首次连接连接器和插座时，可以快速方便地进行编码

商业数据

订货号	1084017
包装单位	50 pc
最小订货量	50 pc
销售关键代码	ACHAFB
产品关键代码	ACHAFB
GTIN	4055626819259
单件重量（含包装）	4.71 g
单件重量（不含包装）	3.37 g
原产地	PL

ICC25-H/5R3,5-7035 - PCB插座

1084017

<https://www.phoenixcontact.com/cn/products/1084017>



技术数据

产品属性

产品类型	PCB插座
产品系列	ICC...H/..R3,5
类型	插座垂直于PCB
位数	5
针距	3.5 mm
连接量	5
行数	1
电位数目	5
针脚排列	直线排列
每个电位的焊针	1

电气特性

特性

额定电流 I_N	8 A
接触电阻	1.76 mΩ
额定电压(III/3)	150 V
额定电涌电压(III/3)	2.5 kV
额定电压(III/2)	150 V
额定电涌电压(III/2)	2.5 kV
额定电压 (II/2)	250 V
额定电涌电压(II/2)	2.5 kV

安装

安装类型	波峰焊
针脚排列	直线排列

材料规格

材料数据 - 联系方法

注意事项	符合WEEE/RoHS，根据IEC 60068-2-82/JEDEC JESD 201的要求没有晶须
接触件材料	CU合金
表面特性	镀锡
接线点金属表面（顶层）	锡 (2 - 4 μm Sn)
接线点金属表面（中层）	镍 (1.3 - 3 μm Ni)
触点区域金属表面（顶层）	锡 (2 - 4 μm Sn)
触点区域金属表面（中层）	镍 (1.3 - 3 μm Ni)
焊接区域金属表面（顶层）	锡 (2 - 4 μm Sn)
焊接区域金属表面（中层）	镍 (1.3 - 3 μm Ni)

材料数据 - 壳体

ICC25-H/5R3,5-7035 - PCB插座

1084017

<https://www.phoenixcontact.com/cn/products/1084017>



颜色 (外壳)	浅灰 (7035)
绝缘材料	PA
绝缘材料组	I
CTI符合IEC 60112	600
阻燃等级，符合UL 94	V0
符合EN 60695-2-12标准的灼热丝可燃性指数GWFI	850
符合EN 60695-2-13标准的灼热丝起燃性温度GWIT	775
符合EN 60695-10-2标准的球压试验温度	125 °C

说明

组装说明	请参阅下载区内的应用说明。
概述	更多信息和详细尺寸请见下载区域。

尺寸

尺寸图	
针距	3.5 mm
宽度 [w]	25 mm
高度[h]	22.4 mm
长度[l]	20.22 mm
焊针长度[P]	2.8 mm
引脚尺寸	0.8 x 0.8 mm

PCB设计

孔径	1.2 mm
----	--------

机械测试

外观检查

规格	IEC 60512-1-1:2002-02
结果	已通过测试

尺寸检查

规格	IEC 60512-1-2:2002-02
结果	已通过测试

抗擦抹性

规格	IEC 60068-2-70:1995-12
结果	已通过测试

极性保护和编码

规格	IEC 60512-13-5:2006-02
结果	已通过测试

ICC25-H/5R3,5-7035 - PCB插座

1084017

<https://www.phoenixcontact.com/cn/products/1084017>



插芯中的触点底座

规格	IEC 60512-15-1:2008-05
插芯触点支架 要求 >20 N	已通过测试

插入/拔出力

结果	已通过测试
周期数	25
每个接线位的插入强度约	7.2 N
每个接线位的拔出强度约	5.4 N

电气测试

温度测试 | 测试组C

规格	IEC 60512-5-1:2002-02
已测芯数	5

绝缘电阻

规格	IEC 60512-3-1:2002-02
绝缘电阻，相邻接线位	> 3 TΩ

电气间隙和爬电距离 |

绝缘材料组	I
额定绝缘电压 (III/3)	150 V
额定电涌电压 (III/3)	2.5 kV
额定绝缘电压 (III/2)	150 V
额定电涌电压 (III/2)	2.5 kV
额定绝缘电压 (II/2)	250 V
额定过电压 (II/2)	2.5 kV

环境和真实条件

振动测试

规格	IEC 60068-2-6:2007-12
频率	10 - 150 - 10 Hz
扫描速率	1倍频程/分钟
振幅	0.35 mm (10 Hz ... 60.1 Hz)
加速度	5g (60.1 Hz ... 150 Hz)
每轴的测试周期	2.5 h
测试方向	X-, Y- 与 Z-轴

耐久性测试

规格	IEC 60512-9-1:2010-03
海平面脉冲耐受电压	2.95 kV
体积电阻 R ₁	1.76 mΩ
体积电阻 R ₂	1.82 mΩ
插入 / 拔出周期	25

ICC25-H/5R3,5-7035 - PCB插座



1084017

<https://www.phoenixcontact.com/cn/products/1084017>

绝缘电阻，相邻接线位	> 3 TΩ
------------	--------

气候测试

规格	ISO 6988:1985-02
腐蚀应力	0.2 dm ³ 的SO ₂ 气体通入容量300 dm ³ 的箱体，温度40°C，1周期
热应力	100 °C/168 h
大功率频率耐受电压	1.54 kV

环境条件

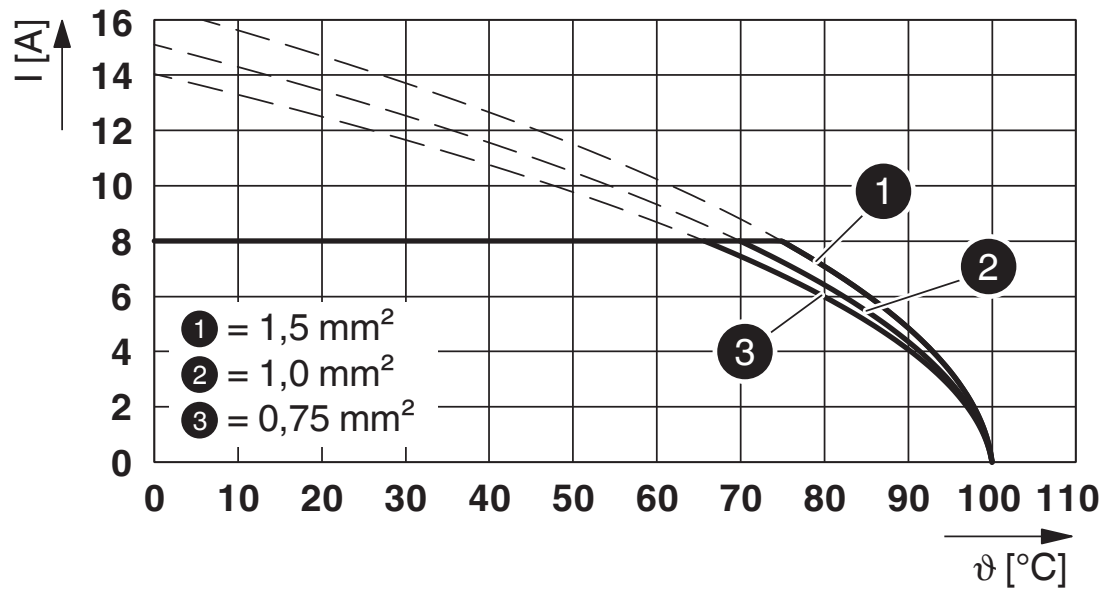
环境温度（运行）	-40 °C ... 105 °C (取决于衰减曲线)
环境温度（存放/运输）	-40 °C ... 55 °C
相对湿度（存放/运输）	30 % ... 70 %
环境温度（组装）	-5 °C ... 100 °C

包装规格

包装类型	盒装
外包装类型	纸箱

图纸

图表



型号 : ICC20(25)-PSC1,5/...-3,5-... , 带ICC20(25)-H/...L(R)3,5-...

ICC25-H/5R3,5-7035 - PCB插座



1084017

<https://www.phoenixcontact.com/cn/products/1084017>

认证

To download certificates, visit the product detail page: <https://www.phoenixcontact.com/cn/products/1084017>

<div> cULus认证 认证ID: E60425-20181123</div>				
	额定电压U _N	额定电流I _N	接线容量AWG	接线容量mm ²
使用组 B				
	300 V	8 A	-	-
使用组 C				
	50 V	8 A	-	-

ICC25-H/5R3,5-7035 - PCB插座



1084017

<https://www.phoenixcontact.com/cn/products/1084017>

分类

ECLASS

ECLASS-11.0	27460201
ECLASS-12.0	27460201
ECLASS-13.0	27460201

ETIM

ETIM 9.0	EC002637
----------	----------

UNSPSC

UNSPSC 21.0	39121400
-------------	----------

ICC25-H/5R3,5-7035 - PCB插座



1084017

<https://www.phoenixcontact.com/cn/products/1084017>

产品环境合规性

EU RoHS	
符合《欧盟RoHS物质指令要求》	是, 无豁免
China RoHS	
Environment friendly use period (EFUP)	EFUP-E
	没有超过限值的危险物质
EU REACH SVHC	
《REACH候选物质注释》(CAS编号)	相关物质重量百分比不超过0.1%

Phoenix Contact 2025 Å© - 保留所有权利
<https://www.phoenixcontact.com>

菲尼克斯（中国）投资有限公司总部
南京市江宁经济开发区菲尼克斯路36号
（江宁236信箱）邮编：211100
025-52121888
phoenix@phoenixcontact.com.cn