

プリント基板用コネクタ - MC 0,5/10-G-2,5 THT R44 - 1963722

このPDF文書に表示されているデータはフェニックス・コンタクトのオンラインカタログから作成したものです。全データはユーザーマニュアルに記載されています。ダウンロードの規定は有効です
(<http://phoenixcontact.jp/download>)




ソケット, 定格電流: 4 A, 定格電圧 (III/2) : 160 V, 極数: 10, ピッチ: 2.5 mm, 色: 黒, コンタクト表面: すず, 取付け方法: SMD/THT/THR, ユーザー情報およびスルーホールリフローの推奨仕様をダウンロード可能

特長

- ✓ ピン長1.4 mmまたは2.6 mmも別途指定可能
- ✓ リール径 : 330 mm、テープ幅 : 44 mm
- ✓ コンパクトな2.5 mmのMICROピッチの低背型THRピンヘッダー
- ✓ 小ロットバラを箱詰めで納品
- ✓ 自動取付け用にテープ・オン・リール梱包で納品、IEC 60286-3に準拠
- ✓ SMTリフロープロセスで使用



基本情報

梱包	330 pc
最低注文数	330 pc
GTIN	 4 017918 943172
1個あたりの重量 (梱包を含まない)	3.7 g
関税	85366990
生産国	ドイツ
注意	受注生産 (返品不可)

技術データ

寸法

長さ	10.1 mm
ピッチ	2.50 mm
寸法a	22.5 mm
高さ	9 mm
	8.1 mm
はんだピンの長さ	3.8 mm
ピン寸法	0,8 x 0,8 mm
ピンピッチ	2.50 mm

プリント基板用コネクタ - MC 0,5/10-G-2,5 THT R44 - 1963722

技術データ

寸法

穴径	1.4 mm
----	--------

その他

製品範囲	MC 0,5/...-G-THT
絶縁材質グループ	IIIa
定格サージ電圧 (III/3)	1.5 kV
定格サージ電圧 (III/2)	2.5 kV
定格サージ電圧 (II/2)	2.5 kV
定格電圧 (III/3)	32 V
定格電圧 (III/2)	160 V
定格電圧 (II/2)	160 V
準拠規格	EN-VDE
標準規格 I _N	4 A
最大負荷電流	4 A
絶縁材質	PA
UL94難燃性クラス	V0
色	黒
極数	10

分類

eCl@ss

eCl@ss 4.0	272607xx
eCl@ss 4.1	27260701
eCl@ss 5.0	27260701
eCl@ss 5.1	27260701
eCl@ss 6.0	27260704
eCl@ss 7.0	27440402
eCl@ss 8.0	27440402

ETIM

ETIM 3.0	EC001121
ETIM 4.0	EC002637
ETIM 5.0	EC002637

UNSPSC

UNSPSC 6.01	30211810
UNSPSC 7.0901	39121409
UNSPSC 11	39121409
UNSPSC 12.01	39121409
UNSPSC 13.2	39121409

プリント基板用コネクタ - MC 0,5/10-G-2,5 THT R44 - 1963722

認証

認証

認証

UL Recognized / VDE Gutachten mit Fertigungsüberwachung / cUL Recognized / IECCEB Scheme / CCA / cULus Recognized

防爆認証

提出した認証

認証の詳細

UL Recognized	
	B
標準規格 IN	4 A
定格電圧UN	125 V

VDE Gutachten mit Fertigungsüberwachung	
標準規格 IN	4 A
定格電圧UN	32 V

cUL Recognized	
	B
標準規格 IN	4 A
定格電圧UN	125 V

IECEE CB Scheme	
標準規格 IN	4 A
定格電圧UN	32 V

プリント基板用コネクタ - MC 0,5/10-G-2,5 THT R44 - 1963722

認証

CCA	
標準規格 IN	4 A
定格電圧 UN	32 V

cULus Recognized 

アクセサリ

アクセサリ

コーディングエレメント

コーディングプロファイル - CP-MC 0,5 - 1881435

キーイングプロファイル、ソケットの溝に挿入、色：赤、絶縁材



端子台用マーキングシート、印字済み

マーキングカード - SK 2,54/2,8:FORTL.ZAHLEN - 0804853



マーキングカード、カード、白、マーキング、横: 連番 (1~10、11~20など、91~99まで)、取付けタイプ: 粘着剤、端子台幅: 2.54 mm、印字エリア: 2,54 x 2,8 mm

その他の製品

プリント基板用コネクタ - FK-MC 0,5/10-ST-2,5 - 1881406

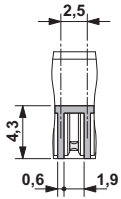


プラグ、定格電流: 4 A、定格電圧 (III/2) : 160 V、極数: 10、ピッチ: 2.5 mm、接続方式: レッグスプリング接続式、色: 緑、コンタクト表面: すず

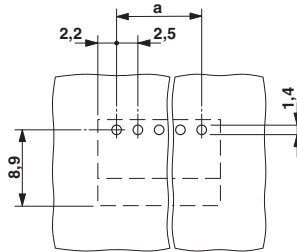
図面

プリント基板用コネクタ - MC 0,5/10-G-2,5 THT R44 - 1963722

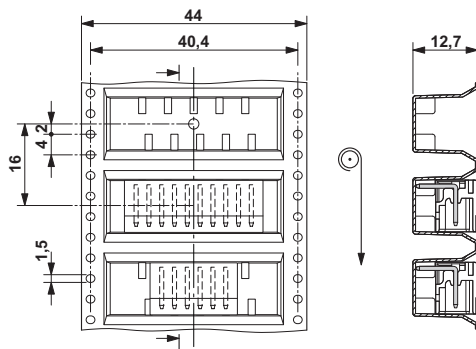
外形寸法



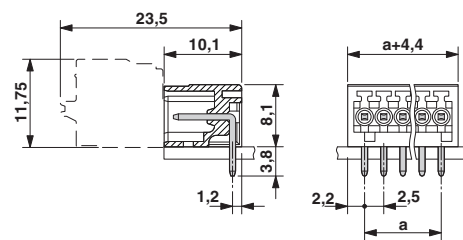
穴あけ加工図



外形寸法



外形寸法



矢印の方向に供給