



## 3相ステッピングモータ

□ **50mm** 103H633 □  
1.2°/ステップ HBタイプ

### ●適合ドライバ

 PMSA1S3P01  
 PMSA1S3C01  
 フォトカプラ入力 CMOS入力

## 仕様

型番		ホールディングトルク 2相励磁時	定格 電流	巻線 抵抗	巻線 インダクタンス	□-タイナーシャ	質量
片軸	両軸	N・m以上	A/相	Ω/相	mH/相	× 10 <sup>-4</sup> kg・m <sup>2</sup>	kg
103H6332-0340	-0310	0.44	3	1.3	1.6	0.12	0.5
103H6333-0340	-0310	0.58	3	1.6	1.6	0.17	0.65

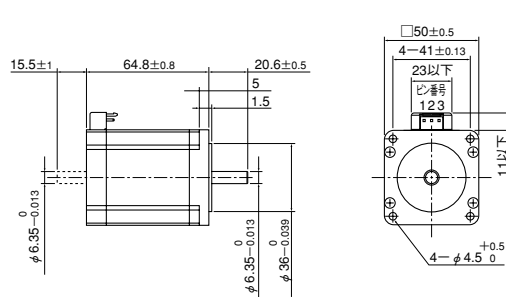
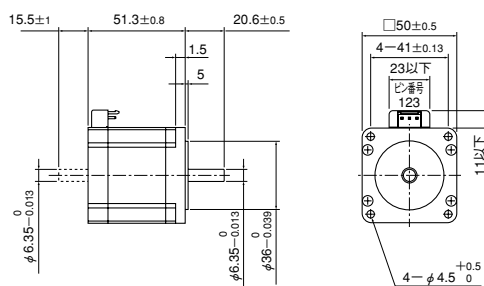
## 外形図 (単位: mm)

**103H6332-0340 (片軸シャフト)**  
**103H6332-0310 (両軸シャフト)**

適合コネクタ: 日本圧着端子製造 (株)  
 ハウジング: VHR-3N  
 コンタクト: SVH-21T-P1.1

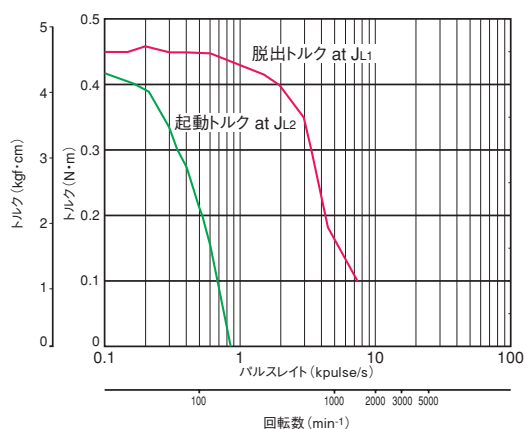
**103H6333-0340 (片軸シャフト)**  
**103H6333-0310 (両軸シャフト)**

適合コネクタ: 日本圧着端子製造 (株)  
 ハウジング: VHR-3N  
 コンタクト: SVH-21T-P1.1



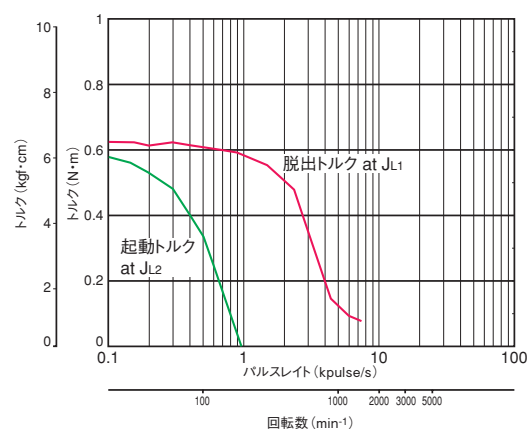
## パルスレイト-トルク特性

### ● 103H6332-0340



山洋定電流回路  
 電源電圧: DC24V・巻線電流: 3A/相 2相励磁(フルステップ)  
 $J_{L1}=0.94 \times 10^{-4} \text{kg} \cdot \text{m}^2$  (ラバーカップリング使用)  
 $J_{L2}=0.8 \times 10^{-4} \text{kg} \cdot \text{m}^2$  (直結カップリング使用)

### ● 103H6333-0340



山洋定電流回路  
 電源電圧: DC24V・巻線電流: 3A/相 2相励磁(フルステップ)  
 $J_{L1}=0.94 \times 10^{-4} \text{kg} \cdot \text{m}^2$  (ラバーカップリング使用)  
 $J_{L2}=0.8 \times 10^{-4} \text{kg} \cdot \text{m}^2$  (直結カップリング使用)