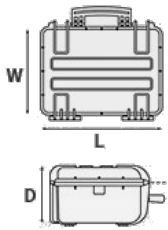


Mod. 3005 B

MALETA A PRUEBA DE AGUA REALIZADA COPOLÍMERO DE POLIPROPILENO



Metric mm-Kg-C°



DIMENSIONES INTERNAS

L Largo	300 mm
W Ancho	210 mm
D Profundidad	58 mm
Tapa	20 mm
Fondo	38 mm

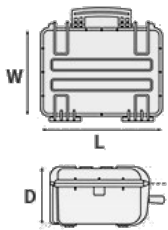
DIMENSIONES EXTERNAS

L Largo	326 mm
W Ancho	269 mm
D Profundidad	75 mm

OTROS DATOS

Peso vacía	1,10 Kg
Peso con espuma	1,20 Kg
Peso con espuma customizada	Kg
Volumen	4 lt
Flotabilidad	2,10 Kg/max
Temperatura de funcionamiento	°C min +90 / max -33

Imperial in-lbs-F°



DIMENSIONES INTERNAS

L Largo	11 13/16 in
W Ancho	8 1/4 in
D Profundidad	2 5/16 in
Tapa	0 13/16 in
Fondo	1 1/2 in

DIMENSIONES EXTERNAS

L Largo	12 13/16 in
W Ancho	10 9/16 in
D Profundidad	2 15/16 in

OTROS DATOS

Peso vacía	2.42 lbs
Peso con espuma	2.64 lbs
Peso con espuma customizada	lbs
Volumen	0.95 gal
Flotabilidad	4.62 lbs/max
Temperatura de funcionamiento	°F min +194 / max -27.4

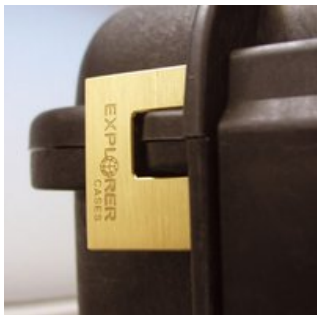
Mod. 3005 B

ACCESORIOS



CANDADO DE COMBINACIÓN PATENTADO

Diseñado para ajustarse a la forma de la maleta Explorer, de modo que no se mueva.



CANDADO RESISTENTE DE LATÓN PATENTADO

Diseñado para ajustarse a la forma de la maleta Explorer, de modo que no se mueva.



CANDADO DE COMBINACIÓN PATENTADO APROBADO TSA

Los nuevos candados aprobados por la TSA permiten a los agentes de seguridad del aeropuerto abrir la caja sin destruir la cerradura. Los agentes de la TSA son entrenados para reconocer el logotipo certificado de la TSA y no deben romper la cerradura de la maleta.



JUEGO DE ESPUMAS PARA MALETA 2717

capas de espuma precortada en el fondo y corrugada en la tapa.

DESICCANT SILICA GEL BOX

null



INSERTO CIEGO

El juego incluye 2 piezas. Siempre que las ranuras no se usen para las aplicaciones, pueden ser cerradas por insertos ciegos que darán al interior de la maleta una apariencia mejor y acabada.



SOPORTE DE METAL

El kit incluye 6 piezas. Todos los modelos (excepto para el 1908) están equipados internamente con ranuras específicas para aplicar soportes de metal o plástico. Estos constituyen los puntos de fijación para paneles o una junta mecánica fija para construir aplicaciones más completas. De esta forma las maletas se convierten en una estación de trabajo real, en lugar de un contenedor de transporte. Dado que los soportes de montaje del panel se fijan mecánicamente mediante tornillos, se pueden quitar cuando sea necesario. Los tornillos dedicados permiten que la maleta permanezca a prueba de agua y ayude a los paneles a ser removidos fácilmente y rápidamente.



SOPORTE DE PLÁSTICO

El kit incluye 6 piezas. Todos los modelos (excepto para el 1908) están equipados internamente con ranuras específicas para aplicar soportes de metal o plástico. Estos constituyen los puntos de fijación para paneles o una junta mecánica fija para construir aplicaciones más completas. De esta forma las maletas se convierten en una estación de trabajo real, en lugar de un contenedor de transporte. Dado que los soportes de montaje del panel se fijan mecánicamente mediante tornillos, se pueden quitar cuando sea necesario. Los tornillos dedicados permiten que la maleta permanezca a prueba de agua y ayude a los paneles a ser removidos fácilmente y rápidamente.



JUEGO DE ESPUMAS CORRUGADAS PARA MALETA 3005

(incluye 2 piezas)



FUNDA PROTECTORA PARA PORTATIL 13" -13.3"

Funda protectora acolchada para portátil. Protege la computadora portátil de golpes y arañazos.



CARACTERÍSTICAS



(Art. LABELCOVER + nr. art.)



(Art. NEOSEAL + nr. art.)



Ranuras internas para paneles opcionales con el soporte de ménsula metálicas o marcos para paneles



(en algunos modelos)



El anillo de retención interno evita que la válvula se extraiga por completo (Art. PURGEVALVE.B)