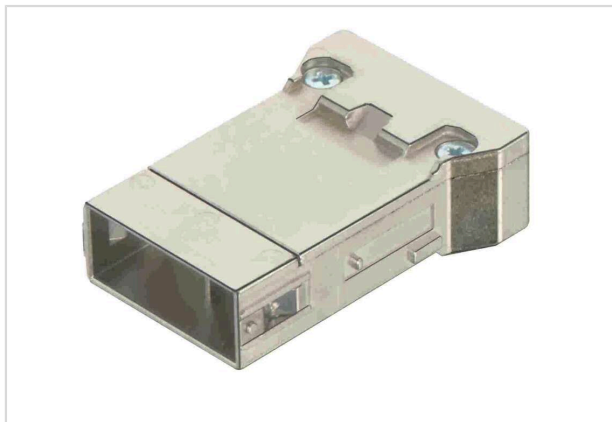


Han Megabit insert male 1 Entry



图片仅用于说明。请参考产品描述。

| | |
|--------|---|
| 订货号 | 09 14 008 3021 |
| 规格 | Han Megabit insert male 1 Entry |
| 浩亭电子目录 | https://harting.com/09140083021 |

标识

| | |
|------|-----------------------------|
| 类别 | 模块 |
| 模块类别 | Han [®] MegaBit 模块 |
| 模块介绍 | 插芯 |
| | 2x 4 针 |
| | 一个进线口 |

版本

| | |
|------|--|
| 接线方式 | 压接针 |
| 公母类型 | 公头 |
| 针数 | 8 |
| 更多插针 | +屏蔽 |
| 详细资料 | 请单独订购压接针。 请单独订购适配器模块。 |
| 详细资料 | 不适用于低结构的上壳/底座以及 Han-Modular [®] Eco、Han-Modular [®] Compact 和 Han-Modular [®] Twin。 |

技术参数

| | |
|--------|------------------------------|
| 导体截面积 | 0.14 ... 2.5 mm ² |
| 线芯外径 | ≤3.5 mm |
| 额定电流 | 10 A |
| 额定电压 | 50 V |
| 额定脉冲电压 | 0.8 kV |
| 污染等级 | 3 |



Pushing Performance
Since 1945

技术参数

| | |
|----------|-----------------------|
| 额定电流按照UL | 2 A AWG 26 ... AWG 20 |
| | 6 A AWG 18 |
| | 8 A AWG 16 ... AWG 14 |
| 额定电压符合UL | 30 V |
| 传输特性 | Cat. 5 D 级：到 100 MHz |
| 数据速率 | 100 Mbit/s |
| 接触电阻，屏蔽 | ≤100 mΩ |
| 极限温度 | -40 ... +85 °C |
| 插拔次数 | ≥500 |

材料特性

| | |
|------------------|----------------------|
| 材料(插芯) | 聚碳酸酯 (PC) |
| 颜色(插芯) | RAL 7032 (卵石灰) |
| 材料 (屏蔽) | 锌压铸，镀镍 |
| 材料阻燃性等级符合 UL 94 | V-0 |
| RoHS | 符合 |
| ELV 状态 | 符合 |
| China RoHS | e |
| REACH 附件 XVII 物质 | 不包含 |
| REACH 附件 XIV 物质 | 不包含 |
| REACH SVHC 物质 | 不包含 |
| 加州 65 号提案物质 | 不包含 |
| 铁路车辆防火 | EN 45545-2 (2020-08) |
| 包含危险等级的要求集 | R22 (HL 1-3) |
| | R23 (HL 1-3) |

规格和认证

| | |
|----------|-----------------------------------|
| 规格 | IEC 60664-1 |
| | IEC 61984 |
| UL / CSA | UL 1977 ECBT2.E235076 |
| | CSA-C22.2 No. 182.3 ECBT8.E235076 |
| 认证 | DNV GL |

商业数据

| | |
|------|------|
| 包装尺寸 | 1 |
| 净重 | 44 g |



Pushing Performance
Since 1945

商业数据

| | |
|-------------|--------------------------|
| 原产国 | 罗马尼亚 |
| 欧洲海关关税号 | 85389099 |
| GTIN | 5713140020696 |
| eCl@ss | 27440218 工业连接器的模块 (数据) |
| ETIM | EC000438 |
| UNSPSC 24.0 | 39121552 |