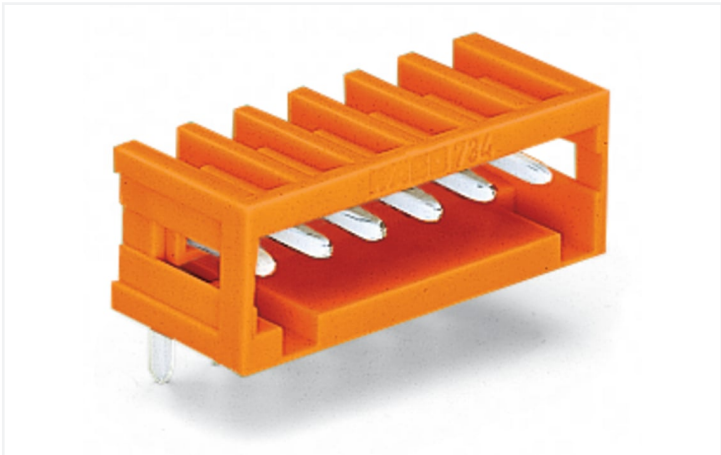
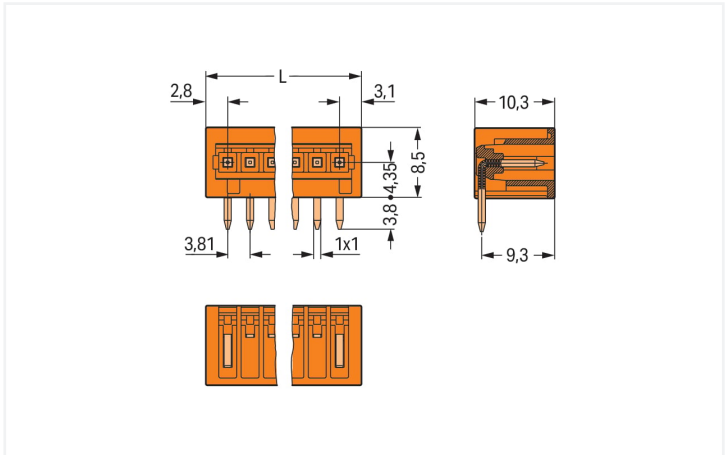


Fiche technique | Référence: 734-263
Connecteur mâle THT; Broche à souder 1,0 x 1,0 mm; Coudé; 100% protégé contre l'inversion; Pas 3,81 mm; 3 pôles; orange
<https://www.wago.com/734-263>

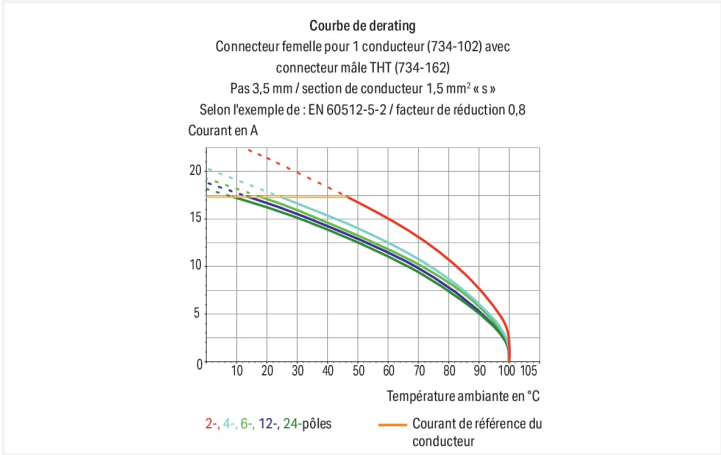


Couleur: ■ orange

Identique à la figure



Dimensions en mm
 $L = (\text{nombre pôles} - 1) \times \text{pas} + 5,9 \text{ mm}$



Connecteur mâle série 734 avec dimensions de la goupille de soudage 1 x 1 mm

Avec ce connecteur mâle (numéro d'article 734-263) l'objectif principal est de réaliser une installation électrique sans faille. Optez pour une sécurité éprouvée lors de la conception de votre appareil : nos connecteurs pour circuits imprimés vous font bénéficier de possibilités d'utilisation diverses. Ces connecteurs pour circuits imprimés à la tension nominale de 160 V sont adaptés à des courants électriques allant jusqu'à 10 A. Les dimensions sont de largeur x hauteur x profondeur 13,52 x 12,3 x 10,3 mm. Le boîtier orange en Polyamide (PA66) assure l'isolation et les contacts sont constitués en cuivre électrolytique (Cu). De l'Étain a été utilisé pour la surface des contacts. Les connecteurs pour circuits imprimés sont soudés par procédé THT. Les broches à souder sont en série sur tout le connecteur mâle et présentent des dimensions de 1 x 1 mm sur 3,8 mm de longueur. Chaque potentiel possède une goupille de soudage.

Remarques	
Remarque de sécurité 1	Le MCS – MULTI CONNECTION SYSTEM – est selon DIN EN 61984 un connecteur sans capacité de coupure. Conformément aux prescriptions d'utilisation, il faut éviter la connexion/déconnexion des connecteurs sous tension ou en charge. Dans la direction du flux d'énergie dans le câblage du circuit, les connecteurs doivent être appliqués de sorte que les connecteurs mâles dans l'état non enfiché, pouvant être touchés, ne soient pas sous tension.
Variantes pour Ex i :	autres nombres de pôles Surfaces du contact dorées ou partiellement dorées. D'autres variantes peuvent être demandées au service commercial de WAGO ou, si nécessaire, configurées sur https://configurator.wago.com .



Données électriques

Données de référence selon IEC/EN 60664-1				Données d'approbation selon UL 1059			
Overvoltage category	III	III	II	Use group	B	C	D
Pollution degree	3	2	2	Tension de référence	300 V	-	300 V
Tension de référence	160 V	160 V	320 V	Courant de référence	10 A	-	10 A
Tension assignée de tenue aux chocs	2,5 kV	2,5 kV	2,5 kV				
Courant de référence	10 A	10 A	10 A				

Données d'approbation selon CSA			
Use group	B	C	D
Tension de référence	300 V	-	300 V
Courant de référence	10 A	-	10 A

Données de raccordement

Nombre total des potentiels	3	Connexion 1	
Nombre de types de connexion	1	Nombre de pôles	3
nombre des niveaux	1		

Données géométriques

Pas	3,81 mm / 0.15 inch
Largeur	13,52 mm / 0.532 inch
Hauteur	12,3 mm / 0.484 inch
Hauteur utile	8,5 mm / 0.335 inch
Profondeur	10,3 mm / 0.406 inch
Longueur de la broche à souder	3,8 mm
Dimensions broche à souder	1 x 1 mm
Diamètre de perçage avec tolérance	1,4 (+0,1) mm

Données mécaniques

codage variable	Oui
Protection contre une éventuelle torsion	Oui

Connexion

Version de contact dans le domaine des connecteurs	Connecteur mâle
Type de connexion de connecteur	pour circuit imprimé
Protection contre l'inversion	Oui
Sens d'enfichage au circuit imprimé	0 °

Contacts circuits imprimés

Contacts circuits imprimés	THT
Affectation broche à souder	en série sur toute l'embase mâle
Nombre de broches à souder par potentiel	1



Données du matériau		
Remarque Données du matériau	Vous trouverez ici des informations sur les spécifications de matériel	
Couleur	orange	
Groupe du matériau isolant	I	
Matière isolante Boîtier principal	Polyamide (PA66)	
Classe d'inflammabilité selon UL94	V0	
Matériau du contact	Cuivre électrolytique (E _{Cu})	
Surface du contact	Étain	
Charge calorifique	0,015 MJ	
Poids	0,9 g	

Conditions d'environnement		
Plage de températures limites	-60 ... +100 °C	
Température d'utilisation	-35 ... +60 °C	

Données commerciales		
Product Group	3 (Connecteurs multisystèmes)	
eCl@ss 10.0	27-44-04-02	
eCl@ss 9.0	27-44-04-02	
ETIM 9.0	EC002637	
ETIM 8.0	EC002637	
Unité d'emb. (SUE)	200 pce(s)	
Type d'emballage	Carton	
Pays d'origine	PL	
GTIN	4044918872515	
Numéro du tarif douanier	85366930000	

Conformité environnementale du produit		
État de conformité RoHS	Compliant, No Exemption	

Téléchargements		
Conformité environnementale du produit		
Recherche de conformité		
Environmental Product Compliance 734-263		

Documentation			
Informations complémentaires			
Technical Section	03.04.2019	pdf 2027.26 KB	

Données CAD/CAE	
Données CAD	Données CAE
2D/3D Models 734-263	EPLAN Data Portal 734-263
	ZUKEN Portal 734-263

PCB Design
Symbol and Footprint via SamacSys 734-263
Symbol and Footprint via Ultra Librarian 734-263

1 Produits correspondants

1.1 Produit complémentaire

1.1.1 Connecteur femelle

Réf.: 2734-203 Connecteur femelle pour 1 conducteur; Bouton-poussoir; Push-in CAGE CLAMP®; 1,5 mm²; Pas 3,81 mm; 3 pôles; 100% protégé contre l'inversion; 1,50 mm²; orange	Réf.: 2734-203/031-000 Connecteur femelle pour 1 conducteur; Bouton-poussoir; Push-in CAGE CLAMP®; 1,5 mm²; Pas 3,81 mm; 3 pôles; 100% protégé contre l'inversion; Bride de fixation; 1,50 mm²; orange	Réf.: 2734-203/037-000 Connecteur femelle pour 1 conducteur; Bouton-poussoir; Push-in CAGE CLAMP®; 1,5 mm²; Pas 3,81 mm; 3 pôles; 100% protégé contre l'inversion; Cliquets de verrouillage latéraux; 1,50 mm²; orange	Réf.: 734-203 Connecteur femelle pour 1 conducteur; CAGE CLAMP®; 1,5 mm²; Pas 3,81 mm; 3 pôles; 100% protégé contre l'inversion; 1,50 mm²; orange
Réf.: 734-203/037-000 Connecteur femelle pour 1 conducteur; CAGE CLAMP®; 1,5 mm²; Pas 3,81 mm; 3 pôles; 100% protégé contre l'inversion; Cliquets de verrouillage latéraux; 1,50 mm²; orange	Réf.: 734-563 Connecteur femelle THT; Coudé; Pas 3,81 mm; 3 pôles; 100% protégé contre l'inversion; Broche à souder 0,9 x 0,9 mm; orange	Réf.: 734-563/037-000 Connecteur femelle THT; Coudé; Pas 3,81 mm; 3 pôles; 100% protégé contre l'inversion; Cliquets de verrouillage; Broche à souder 0,9 x 0,9 mm; orange	Réf.: 734-503 Connecteur femelle THT; Droit; Pas 3,81 mm; 3 pôles; 100% protégé contre l'inversion; Broche à souder 0,9 x 0,9 mm; orange
Réf.: 734-503/037-000 Connecteur femelle THT; Droit; Pas 3,81 mm; 3 pôles; 100% protégé contre l'inversion; Cliquets de verrouillage; Broche à souder 0,9 x 0,9 mm; orange			

1.2 Accessoires en option

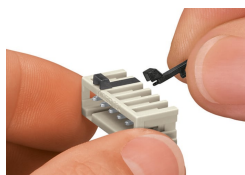
1.2.1 Codage

1.2.1.1 Codage

Réf.: 734-130 Détrrompeur; encliquetable sur le niveau supérieur; blanc	Réf.: 734-159 Détrrompeur; encliquetable sur le niveau supérieur; noir

Indications de manipulation

Codage



Détrompage d'un connecteur mâle - encliqueter le (les) détrompeur(s)