

# 操作器

31-  
433.036

分销方  
Rs-online



<https://rs-online.eao.com/component/31-433.03...>

您的产品:

---



## 31-433.036 操作器

### 产品系列

产品状态: Not Recommended for new design

### 正面

正面尺寸: Ø 18 mm

正面形式: 圆形

前挡圈颜色: 黑色

前挡圈材质: 塑料

### 安装

设计: 凸起的

安装开孔: Ø 16 mm

安装类型: 面板安装

### 操作

灯罩发光: 发光

### 电气特性

触点: 1 NC / 1 NO

开关额定值: 42 V @ 0,1 A

标准: 根据 EN / IEC 61058-1

### 机械特性

端子:	通用端子, 2 x 0.5 mm
触点材质:	金
开关动作:	自复位
开关系统:	低电平元件
机械寿命:	5 百万次
操作力:	3 N ... 3.5 N
操作行程:	约 3 mm
拧紧力矩:	固定 最大 0.5 Nm
电线横截面积:	最大电缆直径 2 x 0.8 mm 最大细多股导线线径 1 x 0.75 mm <sup>2</sup>
重量:	0.006 kg

### 环境条件

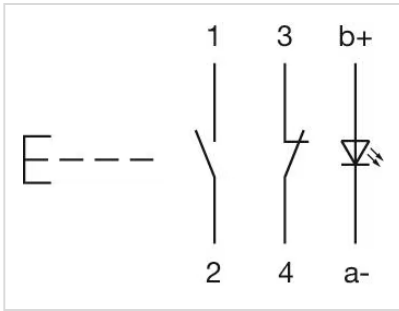
IP保护:	IP40 正面, IP67, 带正面保护帽
工作温度:	- 25 °C ... + 55 °C, 作为一个块状物安装, 确保热量可以自由散发
储存温度:	- 40 °C ... + 85 °C
耐候性:	符合 IEC 60068-2-3 的标准条件 根据 IEC 60068-2-14, 改变条件

### 证书

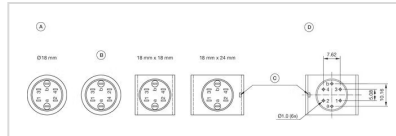
符合标准:	CE, UKCA, 2011 / 65 / EC (RoHS), 2014 / 35 / EU (LVD)
REACH:	REACH compliant
RoHS:	RoHS compliant

### 其他

简述:	操作器, Ø 16 mm, Ø 18 mm, 发光, 圆形, 黑色, 塑料, 1 NC / 1 NO, 自复位, 通用端子, 2 x 0.5 mm
内部尺寸:	Ø 15,8 mm
外壳颜色:	黑色
最大开关单元的数量:	1
接线图:	

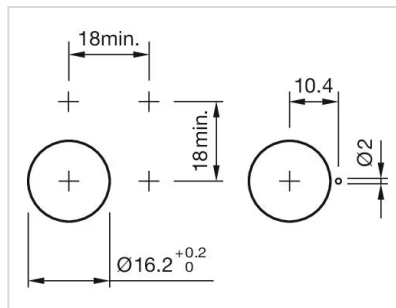


组件布局:

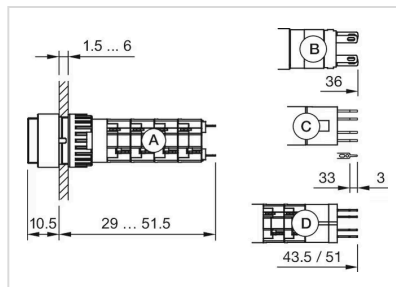


- A = 端子 (尾部)
- B = 二极管模块
- C = 仅限防扭装置 18 mm x 24 mm
- D = 孔位布置 (组件侧)

安装开孔:



外形尺寸:



- A = 焊接端子
- B = 插入式端子 2.8 mm x 0.5 mm
- C = 通用端子 2.0 mm x 0.5 mm
- D = 通用焊接端子