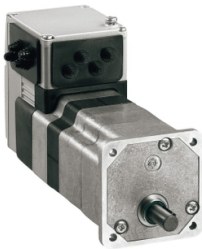


# 产品参数表

规格



## 无刷直流电机 24..48 V- EtherNet/IP 接口 - 长度 = 174 mm - 115:1

ILE2K661PC1A8

### 主要信息

产品系列	Lexium 集成驱动器
产品类型	运动集成驱动器
产品短名	ILE
电机类型	无刷直流电机
电机极数	6
电源相位数	单相
电源电压	48 V 24 V
电网类型	DC
通讯界面	Ethernet/IP, 集成
长度	229 mm
绕组类型	中速中等转矩
电气连接	工业连接器
制动报闸	无
齿轮箱类型	3级涡轮
减速比	115:1 (3675:32)
标称速度	35 rpm 在...上 24 V 35 rpm 在...上 48 V
额定力矩	10.6 N.m 在...上 24 V 10.6 N.m 在...上 48 V

### 补充信息

传输速率	125, 250, 500 kbauds
安装方式	法兰
电机法兰尺寸	66 mm
电机栈数	1
定心环直径	36 mm
安装孔数	2
安装孔直径	4.4 mm
反馈类型	无刷直流编码器
轴端	孔
第二轴	无第二轴端
电源电压范围	18...55.2 V

免责声明：本文档不代替或不用于确定任何产品的适用性或可靠性

电流消耗	7000 mA 峰值 5500 mA 最大连续
配合熔断器熔丝电流	16 A
调试界面	RS485 Modbus TCP (波特率 9600, 19200, 38400)
输入/输出类型	4 个信号 (每个被用作输入或输出)
保证电压状态为"0"	-3...4.5 V
保证电压状态为"1"	15...30 V
离散量输入电流	10 mA 24 V on/STO_A时 适用 安全输入 3 mA 24 V on/STO_B时 适用 安全输入 2 mA 24 V时 适用 24 V 信号接口
离散量输出电压	23...25 V
最大开关电流	100 mA 每输出 200 mA 总值
保护类型	输出电压过载 安全转矩关断 输出电压短路
供电电流	0.1 A (禁用功率级) 6.8 A 在...上 24 V 2.9 A 在...上 48 V
标称输出功率	37 W 在...上 24 V 39 W 在...上 48 V
最大失速转矩	24.72 N.m 在...上 24 V 24.72 N.m 在...上 48 V
连续失速扭矩	14 N.m
制动器转矩	16.7 N.m
速度环分辨率	1圈12个点 马达 0.26° 减速机输出
精度误差	+/- 1 点
转子惯量	1980 kg.cm²
最大机械速度	44 rpm
最大径向力 <b>Fr</b>	200 N
最大轴向力 <b>Fa</b>	80 N
使用寿命小时	9000 小时 轴承
标识	CE
冷却方式	自然通风
净重	2.3 kg

## 环境

符合标准	IEC 50178 EN 61800-3:2001, 第二环境 IEC 60072-1 EN 61800-3 : 2001-02 IEC 50347 IEC 61800-3 IEC 61800-3, Ed 2
产品认证	TÜV UL cUL
环境温度	40...55 °C (电源降额 2 %/°C) 0...40 °C (无降容)

周围空气温度	105 °C 功率放大器 110 °C 马达
贮存环境温度	-25...70 °C
工作海拔	= 1000 m 无降容
相对湿度	15...85 % 无凝结
抗振动	20 m/s² (f= 10...500 Hz) 10 周期 符合 IEC 60068-2-6
抗冲击	150 m/s² 1000 冲击 符合 IEC 60068-2-29
IP 保护等级	IP41 轴套: conforming to IEC 60034-5 IP54 除轴套外总数: conforming to IEC 60034-5

## 包装单位

包装1：包装单位类型	PCE
个/公斤	1
包装1：高度	11.0 cm
包装1：宽度	19.0 cm
包装1：长度	39.5 cm
包装重量	2.646 kg

## 合同保修

保修单	18 months
-----	-----------

施耐德电气希望通过不断开展的“使用更好、使用更长时间、再次使用”的宣传活动来建立供应链伙伴关系、降低材料的影响力并促进材料循环，从而到2050年实现净零排放。

环境数据说明 >

环境足迹	
生命周期总碳足迹	420
产品环境概况(PEP)	<a href="#">产品环境文件</a>

Use Better

材料和包装	
回收纸板包装	是
无塑料包装	否
<a href="#">欧盟ROHS指令</a>	主动合规性（超出欧盟 RoHS 法定范围的产品）
SCIP编号	C2ce416c-ac1e-4e66-863f-bde9b6d94d11
REACH法规	<a href="#">REACH 声明</a>
中国 ROHS 管理办法	<a href="#">中国 ROHS 声明</a>
无PVC	是

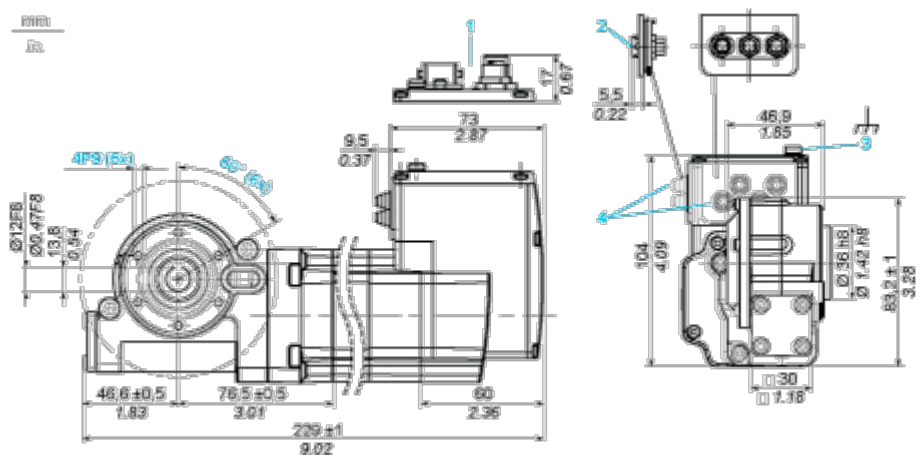
Use Again

重新包装和再制造	
流通资料	<a href="#">产品使用寿命终期信息</a>
回收	不支持
WEEE Label	 该产品必须经特定废物回收处理后弃置于欧盟市场，绝不可丢弃于垃圾桶中。

尺寸图

## 带蜗轮的集成式驱动器

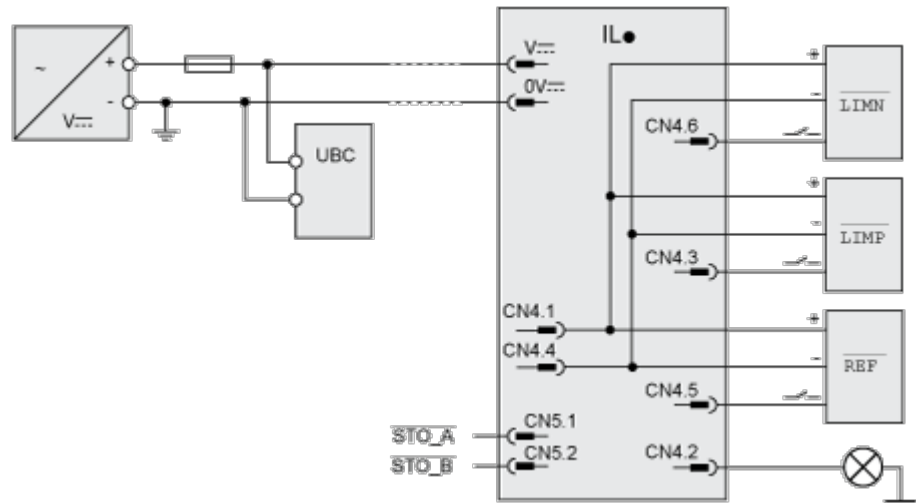
尺寸



- 1 选项：工业接口
- 2 附件：带工业接口的 I/O 信号接插件
- 3 接地端子
- 4 附件：进线口，其直径为 3 ... 9 毫米/0.12 ... 0.35 英寸

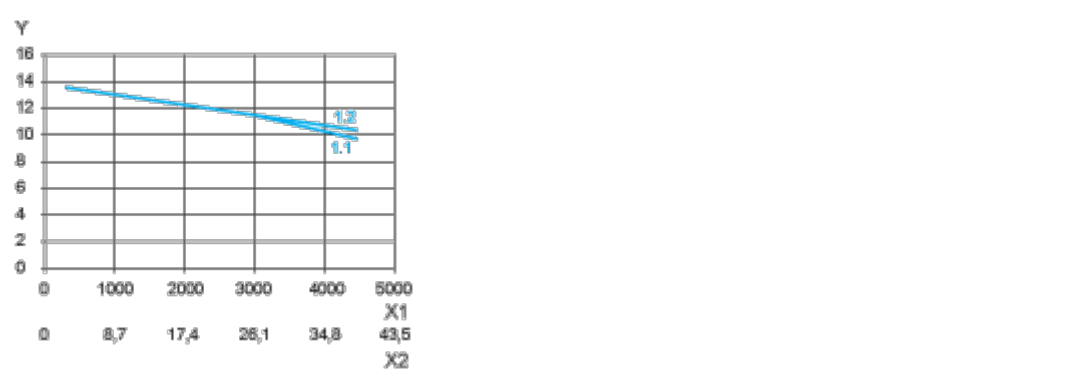
接线

4 I/O 信号的连接示例



性能曲线

扭矩特性



- X1 电机转速 (rpm)
- X2 齿轮装置转速 (rpm)
- Y 扭矩 (Nm)
- 1.1 24 V 下的最大扭矩
- 1.2 48 V 下的最大扭矩