


# MUZELLE DULAC

## Pantalon CHARPENTIER® Réf CHARPN10PG Livré avec mousses de protection

Qualité : Moleskine lourde 100% Coton 410g/m<sup>2</sup> traité SANFOR® 

Norme : EN 14404 protection genoux si porté avec les mousses Réf.800GE603 

Style : Pantalon spécial couvreur et charpentier  
 Forme 1/2 ballon  
 Braguette boutons avec crochet  
 2 poches italiennes doublées du même tissu  
 1 poche dos passepoilée fermée par bouton  
 1 poche mètre passepoilée  
 1 poche gousset  
 Poches genouillères ouverture par le bas  
 Livré avec mousses Réf.800GE603  
 EJ 78 cm

  
noir

TAILLES	36		38		40		42		44		46		48		50		52		54		56	
	B	B	B	B	B	B	B	B	B	B	B	B	B	B	B	B	B	B	B	B	B	B
	68-72	72-76	76-80	80-84	84-88	88-92	92-96	96-100	100-104	104-108	108-112											
	XS		S		M		L		XL		XXL											
	0		1		2		3		4		5											

COLISAGE  
1

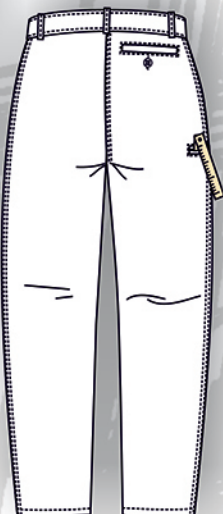
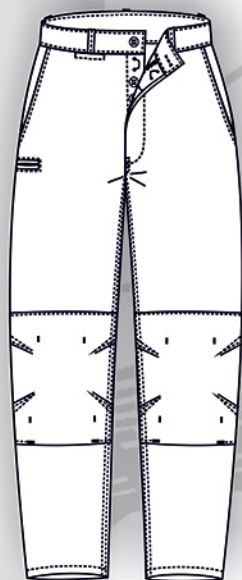


Sous sachet à l'unité  
 Poids à la pièce : 0,860kg  
 Taille carton : 38x30x40 cm

Code Entretien



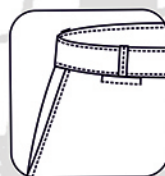
Lavage ménager



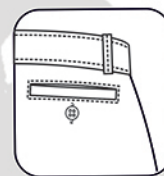
### FOCUS DETAILS



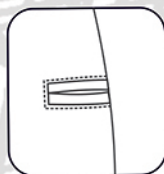
Braguette boutons avec crochet



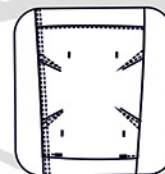
1 poche gousset



Poche passepoilée dos fermée par bouton



1 poche mètre passepoilée



Poches genouillères ouverture par le bas



mousse réf 800GE603

