

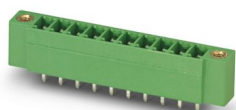
MCV 1,5/16-GF-3,5 - プリント基板用コネクタ・ソケット



1843363

<https://www.phoenixcontact.com/jp/products/1843363>

このPDF文書に表示されているデータは当社のオンラインカタログから作成されたものです。全データはユーザーマニュアルに記載されています。ダウンロードの一般利用規約は有効です。



プリント基板用コネクタ・ソケット、定格接続サイズ: 1.5 mm²、色: 緑、定格電流: 8 A、定格電圧 (III/2): 160 V、コンタクト表面: Sn、コンタクトタイプ: ピン、電位の数: 16、列の数: 1、極数: 16、接続数: 16、製品ラインアップ: MCV 1,5/-GF、ピッチ: 3.5 mm、取付け方法: ウェーブはんだ付け、ピン配列: 直線的なピン配置、はんだピン [P]: 3.4 mm、電位あたりのはんだピンの数: 1、プラグインシステム: COMBICON MC 1,5、はんだピン方向: 規格、嵌合ロック: ねじロック機構、取付け方法: ねじフランジ付き、梱包の種類: 段ボール梱包

特長

- ・信頼性の高い実装方式で世界中で使用可能
- ・ねじフランジで安全な嵌合ロック
- ・プリント基板に垂直に接続し複数列配列可能
- ・デバイス設計に高い柔軟性 - 一つのソケットに対して異なる接続方式のプラグを選定可能

販売用データ

アイテム番号	1843363
梱包単位	50 pc
最低注文数	50 pc
注記	受注生産 (返品不可)
セールスキー	*****
プロダクトキー	AABSAF
カタログのページ	ページ 227 (C-1-2013)
GTIN	4017918112554
1個あたりの重量 (梱包を含む)	5.168 g
1個あたりの重量 (梱包を含まない)	4.809 g
関税率	85366930
生産国	DE

MCV 1,5/16-GF-3,5 - プリント基板用コネクタ・ソケット



1843363

<https://www.phoenixcontact.com/jp/products/1843363>

技術データ

製品特性

製品ライン	プリント基板用コネクタ・ソケット
製品シリーズ	MCV 1,5/..-GF
製品ライン	COMBICON Connectors S
タイプ	標準
極数	16
ピッチ	3.5 mm
接続数	16
行の数	1
電位の数	16
取付けフランジ	ねじフランジ付き
ピン配列	直線的なピン配置
電位あたりのはんだピン	1

電気特性

特性

標準規格 I_N	8 A
定格電圧 U_N	160 V
接触抵抗	1.8 mΩ
定格電圧 (III/3)	160 V
定格サージ電圧 (III/3)	2.5 kV
定格電圧 (III/2)	160 V
定格サージ電圧 (III/2)	2.5 kV
定格電圧 (II/2)	250 V
定格サージ電圧 (II/2)	2.5 kV

取付け

取付けタイプ	ウェーブはんだ付け
ピン配列	直線的なピン配置

フランジ

締付けトルク	0.3 Nm
--------	--------

材料仕様

材質のデータ - コンタクト先

注記	WEEE / RoHS準拠、ウィスカフリー、IEC 60068-2-82/JEDEC JESD 201準拠
コンタクト材質	銅合金
表面特性	すずめっき
金属表面処理 コンタクト部 (仕上)	すず (3 - 5 μm Sn)
金属表面処理 コンタクト部 (下地)	ニッケル (1 - 3 μm Ni)

MCV 1,5/16-GF-3,5 - プリント基板用コネクタ・ソケット



1843363

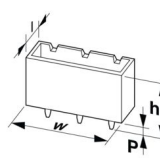
<https://www.phoenixcontact.com/jp/products/1843363>

金属表面処理 はんだ付け部（仕上）	すず (3 - 5 µm Sn)
金属表面処理 はんだ付け部（下地）	ニッケル (1 - 3 µm Ni)

材質のデータ - ハウジング

色 (ハウジング)	緑 (6021)
絶縁材質	PBT
絶縁材質グループ	IIIa
CTI、IEC 60112準拠	225
UL94難燃性クラス	V0

寸法

外形寸法	
ピッチ	3.5 mm
幅 [w]	66.3 mm
高さ [h]	12.6 mm
長さ [l]	7.25 mm
基板上高さ	9.2 mm
はんだピン長さ [P]	3.4 mm
ピン寸法	0.8 x 0.8 mm

プリント基板設計

穴径	1.2 mm
----	--------

機械的試験

目視検査

仕様	IEC 60512-1-1:2002-02
試験結果	試験合格

寸法確認

仕様	IEC 60512-1-2:2002-02
試験結果	試験合格

印字の耐性

仕様	IEC 60068-2-70:1995-12
試験結果	試験合格

誤嵌合

仕様	IEC 60512-13-5:2006-02
試験結果	試験合格

コンタクト保持力

仕様	IEC 60512-15-1:2008-05
----	------------------------

MCV 1,5/16-GF-3,5 - プリント基板用コネクタ・ソケット



1843363

<https://www.phoenixcontact.com/jp/products/1843363>

インサートのコンタクトホルダ >20 N >20 N	試験合格
-------------------------------	------

挿抜力

試験結果	試験合格
サイクル数	25
極あたりの挿入力（近似）	6 N
極あたりの抜取り強度（近似）	5 N

電気試験

温度試験 | 試験グループC

仕様	IEC 60512-5-1:2002-02
試験した極数	20

絶縁抵抗

仕様	IEC 60512-3-1:2002-02
絶縁抵抗、隣接する極	$10^{12} \Omega$

空間距離と沿面距離 |

仕様	IEC 60664-1:2007-04
絶縁材質グループ	IIIa
比較トラッキング指数（IEC 60112）	CTI 225
定格絶縁電圧 (III/3)	160 V
定格サージ電圧 (III/3)	2.5 kV
最小空間距離 - 不平等電界（III/3）	1.5 mm
最小沿面距離（III/3）	2.5 mm
定格絶縁電圧 (III/2)	160 V
定格サージ電圧 (III/2)	2.5 kV
最小空間距離 - 不平等電界（III/2）	1.5 mm
最小沿面距離（III/2）	1.6 mm
定格絶縁電圧 (II/2)	250 V
定格サージ電圧 (II/2)	2.5 kV
最小空間距離 - 不平等電界（II/2）	1.5 mm
最小沿面距離（II/2）	2.5 mm

環境条件と実際の条件

振動試験

仕様	IEC 60068-2-6:2007-12
周波数	10 - 150 - 10 Hz
スイープ速度	1オクターブ/最小
振幅	0.35 mm (10 Hz ... 60.1 Hz)
加速	5g (60.1 Hz ... 150 Hz)
各軸のテスト時間	2.5 h
試験方向	X、Y、Z軸

MCV 1,5/16-GF-3,5 - プリント基板用コネクタ・ソケット



1843363

<https://www.phoenixcontact.com/jp/products/1843363>

耐久試験

仕様	IEC 60512-5:1992-08
海面位のインパルス耐電圧	2.95 kV
接触抵抗 R_1	1.8 m Ω
接触抵抗 R_2	2.2 m Ω
挿抜回数	25

環境試験

仕様	ISO 6988:1985-02
腐食負荷	300 dm ³ 中0.2 dm ³ SO ₂ /40 °C/1サイクル
熱ストレス	100 °C/168 h
商用周波耐電圧	1.39 kV

衝撃試験

仕様	IEC 61373:2010-05
パルス形状	半正弦波
加速	30g
衝撃時間	18 ms
試験方向	X、Y、Z軸（正および負）

周囲条件

周囲温度（作動時）	-40 °C ... 100 °C (ディレーティング曲線による)
周囲温度（保管時/運搬時）	-40 °C ... 70 °C
相対湿度（保管時/運搬時）	30 % ... 70 %
周囲温度（配線時）	-5 °C ... 100 °C

梱包仕様

梱包の種類	段ボール梱包
-------	--------

MCV 1,5/16-GF-3,5 - プリント基板用コネクタ・ソケット

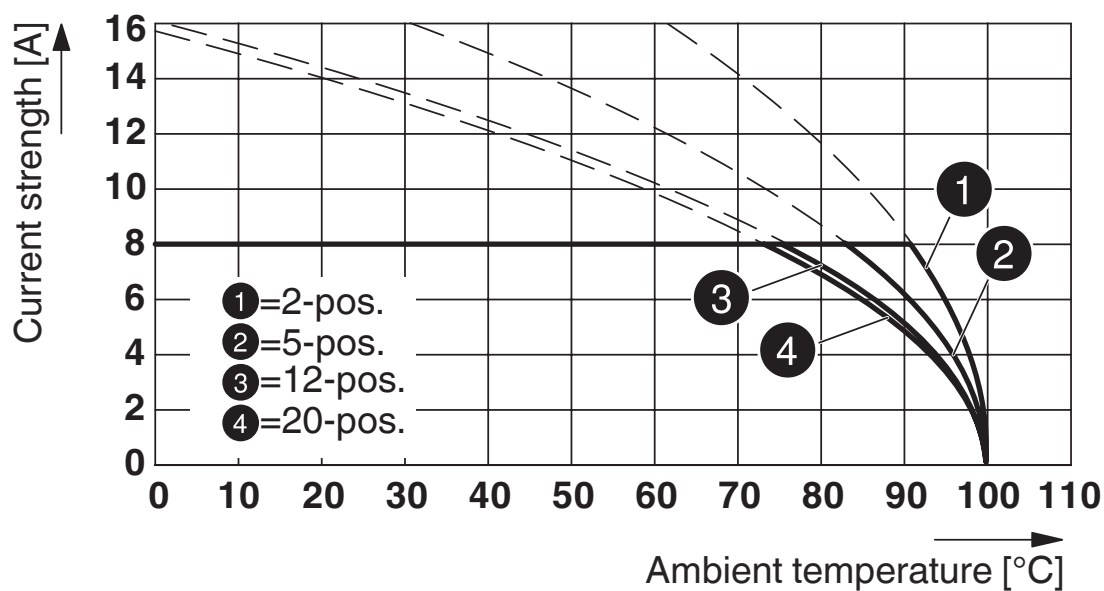
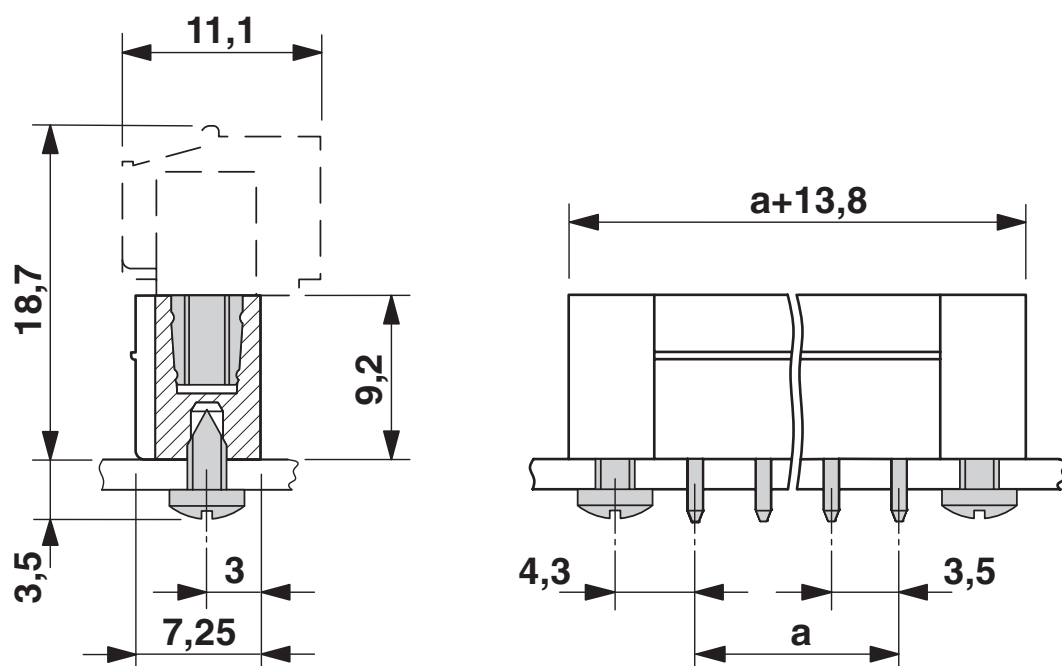


1843363

<https://www.phoenixcontact.com/jp/products/1843363>

図面

外形寸法



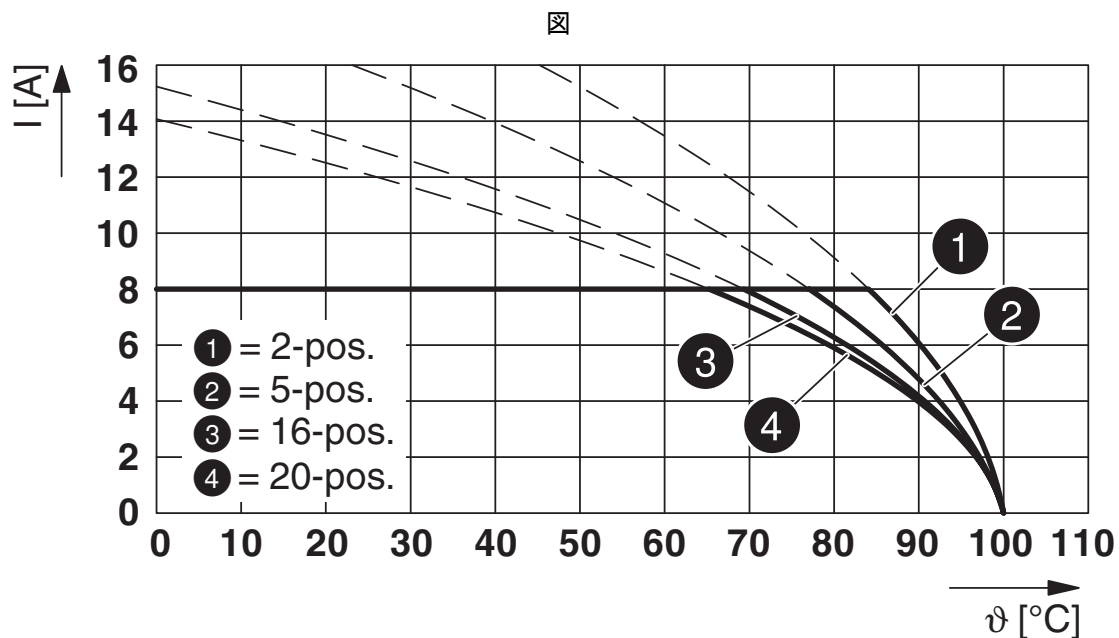
型式 : MC 1,5/...-STF-3,5とMCV 1,5/...-GF-3,5の組合せ

MCV 1,5/16-GF-3,5 - プリント基板用コネクタ・ソケット

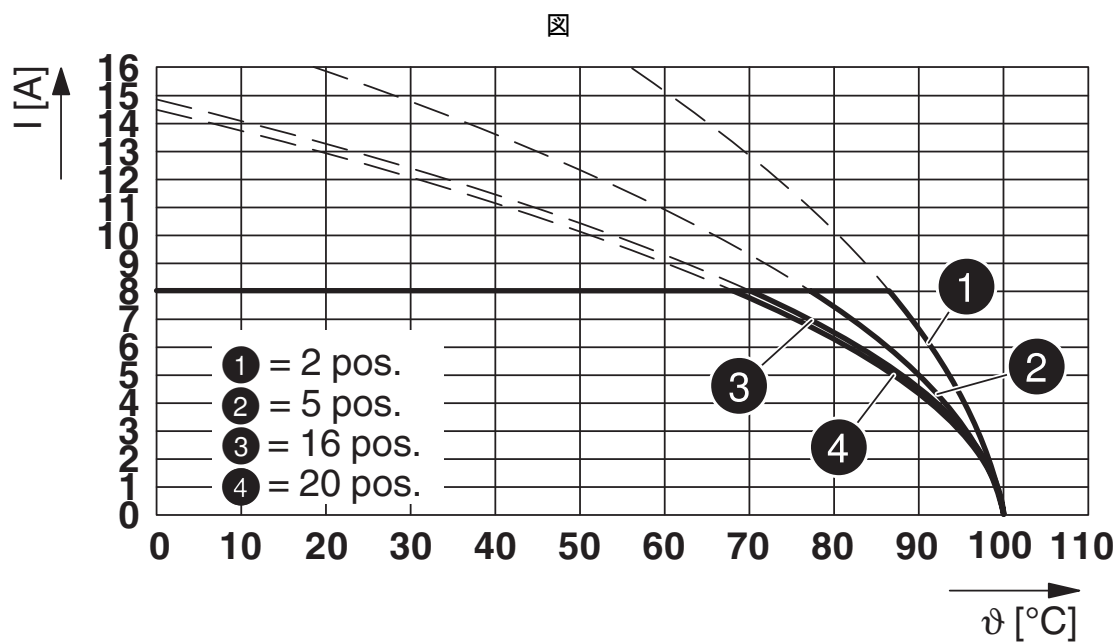


1843363

<https://www.phoenixcontact.com/jp/products/1843363>



型式 : FMC 1,5/...-STF-3,5とMCV 1,5/...-GF-3,5の組合せ



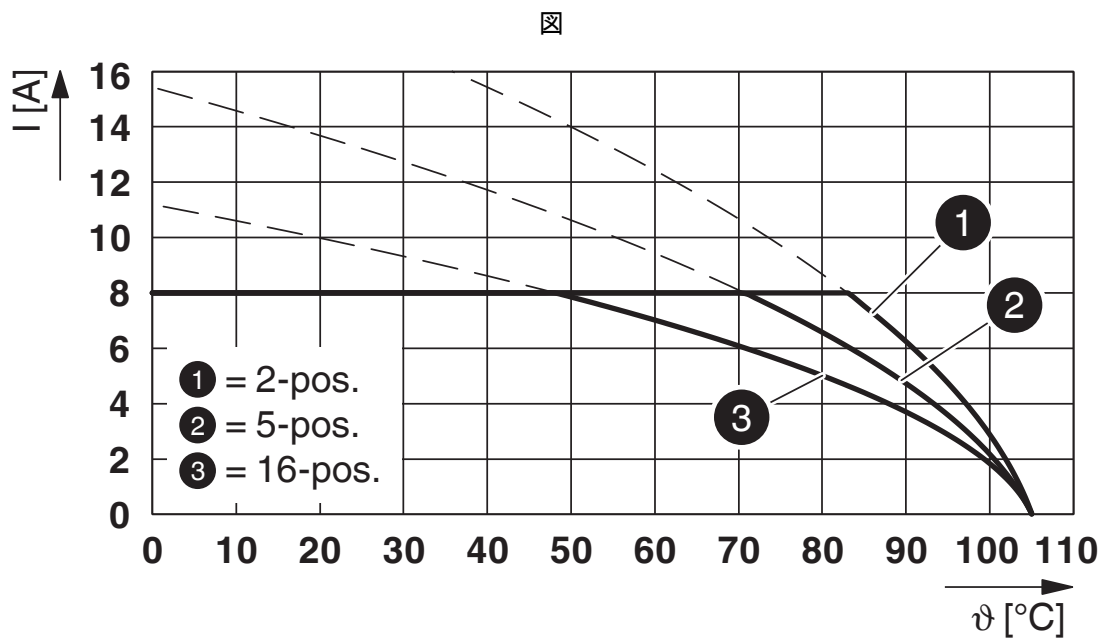
型式 : FK-MCP 1,5/...-STF-3,5とMCV 1,5/...-GF-3,5の組合せ

MCV 1,5/16-GF-3,5 - プリント基板用コネクタ・ソケット

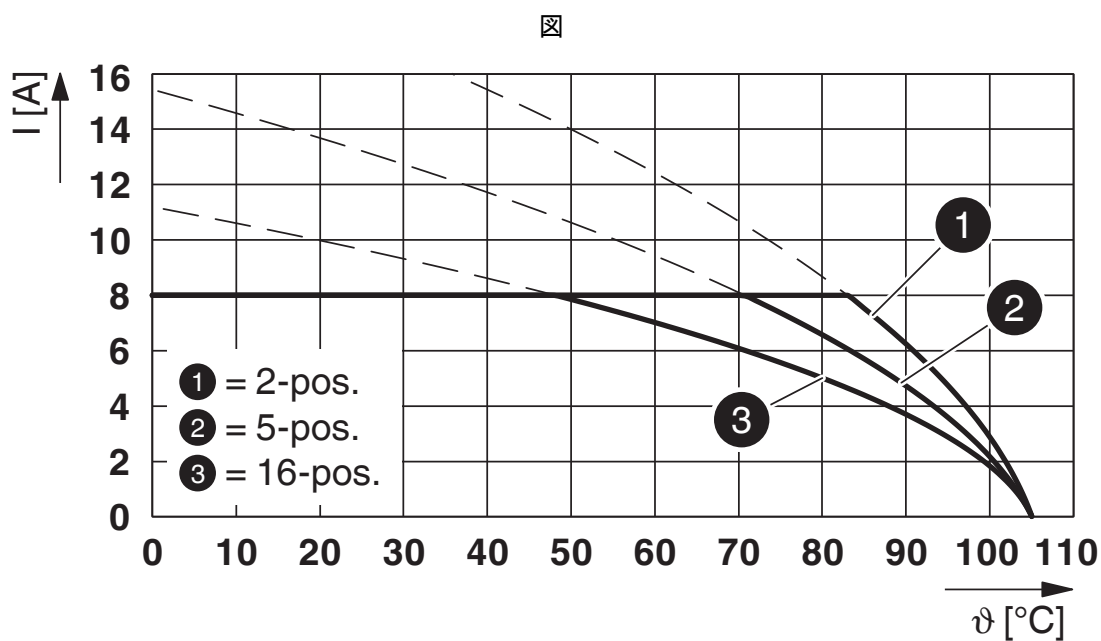


1843363

<https://www.phoenixcontact.com/jp/products/1843363>



型式 : MCVR 1,5/...-STF-3,5とMCV 1,5/...-GF-3,5の組合せ



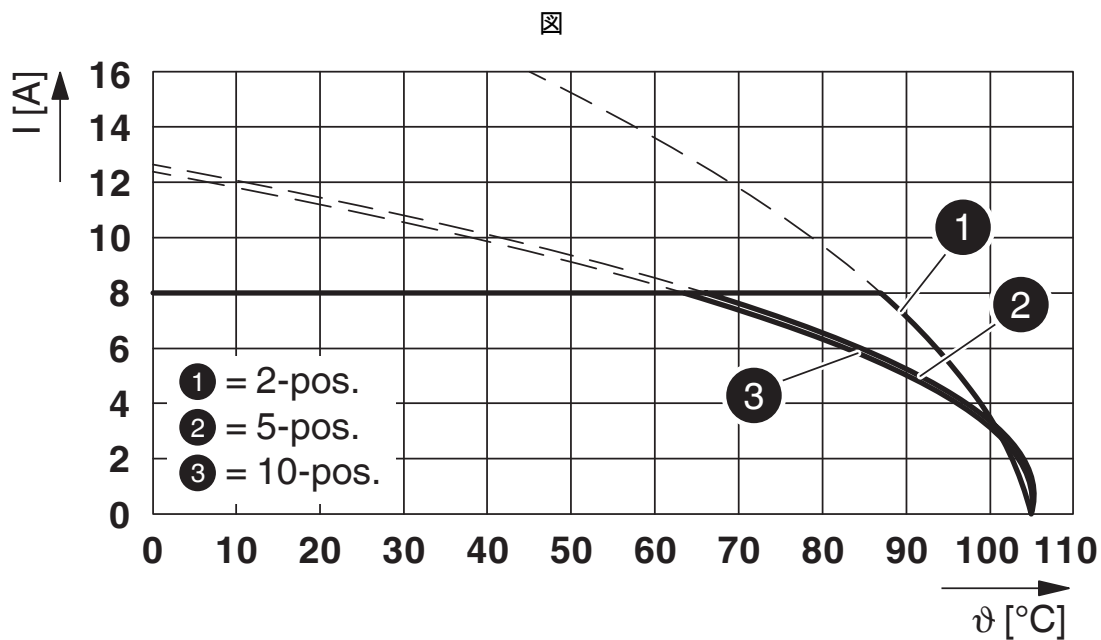
型式 : MCVR 1,5/...-STF-3,5とMCV 1,5/...-GF-3,5の組合せ

MCV 1,5/16-GF-3,5 - プリント基板用コネクタ・ソケット



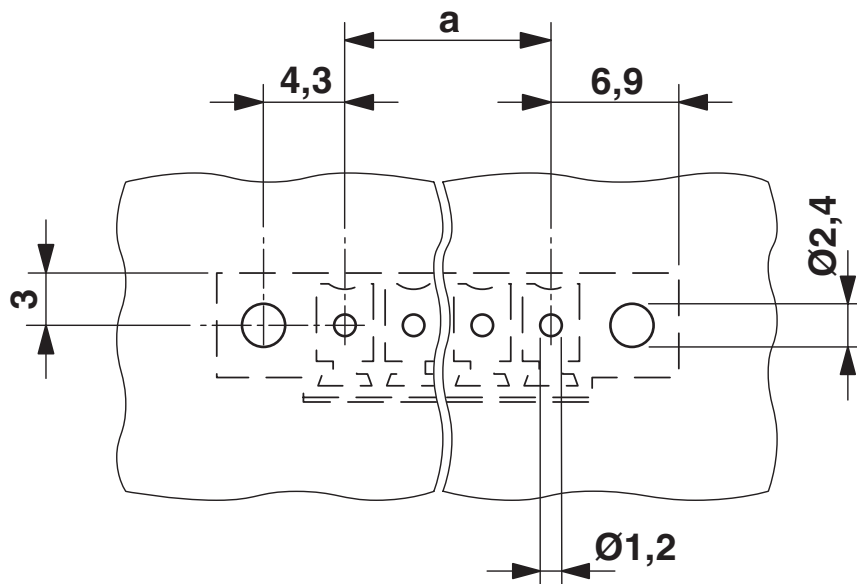
1843363

<https://www.phoenixcontact.com/jp/products/1843363>



型式 : TFMC 1,5/...-STF-3,5とMCV 1,5/...-GF-3,5の組合せ

穴あけ加工図/ハンダパッドの形状



MCV 1,5/16-GF-3,5 - プリント基板用コネクタ・ソケット



1843363

<https://www.phoenixcontact.com/jp/products/1843363>

認証

To download certificates, visit the product detail page: <https://www.phoenixcontact.com/jp/products/1843363>



VDE認証図面
認証ID: 40011723



CSA
認証ID: 13631

	定格電圧 U_N	定格電流 I_N	適合線サイズ AWG	適合線サイズ mm^2
使用グループ B				
	300 V	8 A	-	-
使用グループ D				
	300 V	8 A	-	-



cULus認証済み
認証ID: E60425-20110128

	定格電圧 U_N	定格電流 I_N	適合線サイズ AWG	適合線サイズ mm^2
使用グループ B				
	300 V	8 A	-	-
使用グループ D				
	300 V	8 A	-	-



VDE認証図面
認証ID: 40011723



VDE認証図面
認証ID: 40057836

	定格電圧 U_N	定格電流 I_N	適合線サイズ AWG	適合線サイズ mm^2
	160 V	8 A	-	-

MCV 1,5/16-GF-3,5 - プリント基板用コネクタ・ソケット



1843363

<https://www.phoenixcontact.com/jp/products/1843363>

分類

ECLASS

ECLASS-12.0	27460201
ECLASS-13.0	27460201

ETIM

ETIM 9.0	EC002637
----------	----------

UNSPSC

UNSPSC 21.0	39121400
-------------	----------

MCV 1,5/16-GF-3,5 - プリント基板用コネクタ・ソケット



1843363

<https://www.phoenixcontact.com/jp/products/1843363>

Environmental product compliance

EU RoHS

既知の範囲で免責が生じます

はい, 免除なし

China RoHS

Environment friendly use period (EFUP)

EFUP-E

制限値以上の有害物質がない

EU REACH SVHC

REACH 認可対象候補物質に関する注 (CAS-NO)

0.1 wt% を超える物質なし

Phoenix Contact 2025 © - all rights reserved

<https://www.phoenixcontact.com>

フエニックス・コンタクト株式会社

〒222-0033 神奈川県横浜市港北区新横浜1-7-9 友泉新横浜一丁目ビル6階

info@phoenixcontact.co.jp