

Câble de réseau - VS-M12FSBP-IP20-94C-LI/2,0



1413095

<https://www.phoenixcontact.com/fr/produits/1413095>

Veuillez tenir compte du fait que les données affichées dans ce document PDF proviennent de notre catalogue en ligne. Vous trouverez les données complètes dans la documentation utilisateur. Nos conditions générales d'utilisation des téléchargements sont applicables.



Câble Ethernet équipé, blindé, à 4 paires, AWG 26 compatible avec chaînes porte-câbles (19 fils), RAL 5021 (bleu d'eau), connecteur femelle encastrable M12, montage vissé/sur face arrière avec filetage M16 sur connecteur mâle RJ45/IP20, Line, longueur 2 m

Données commerciales

Référence	1413095
Conditionnement	1 Unité(s)
Commande minimum	1 Unité(s)
Remarque	Fabrication à la commande (pas de reprise)
Clé de vente	ABNGAA
Product key	ABNGAA
Page catalogue	Page 303 (PC-2011)
GTIN	4046356475754
Poids par pièce (emballage compris)	152,3 g
Poids par pièce (hors emballage)	151,5 g
Numéro du tarif douanier	85444210
Pays d'origine	PL

Caractéristiques techniques

Propriétés du produit

Type de produit	Câble de données préconfectionné
Nombre de pôles	8
Nombre de sorties de câble	1
Blindé	oui
Sortie du câble	droit

Propriétés d'isolation

Degré de pollution	3
--------------------	---

Propriétés électriques

Support de transmission	Cuivre
-------------------------	--------

Indications sur les matériaux

Classe d'inflammabilité selon UL 94	V2
-------------------------------------	----

Connecteur

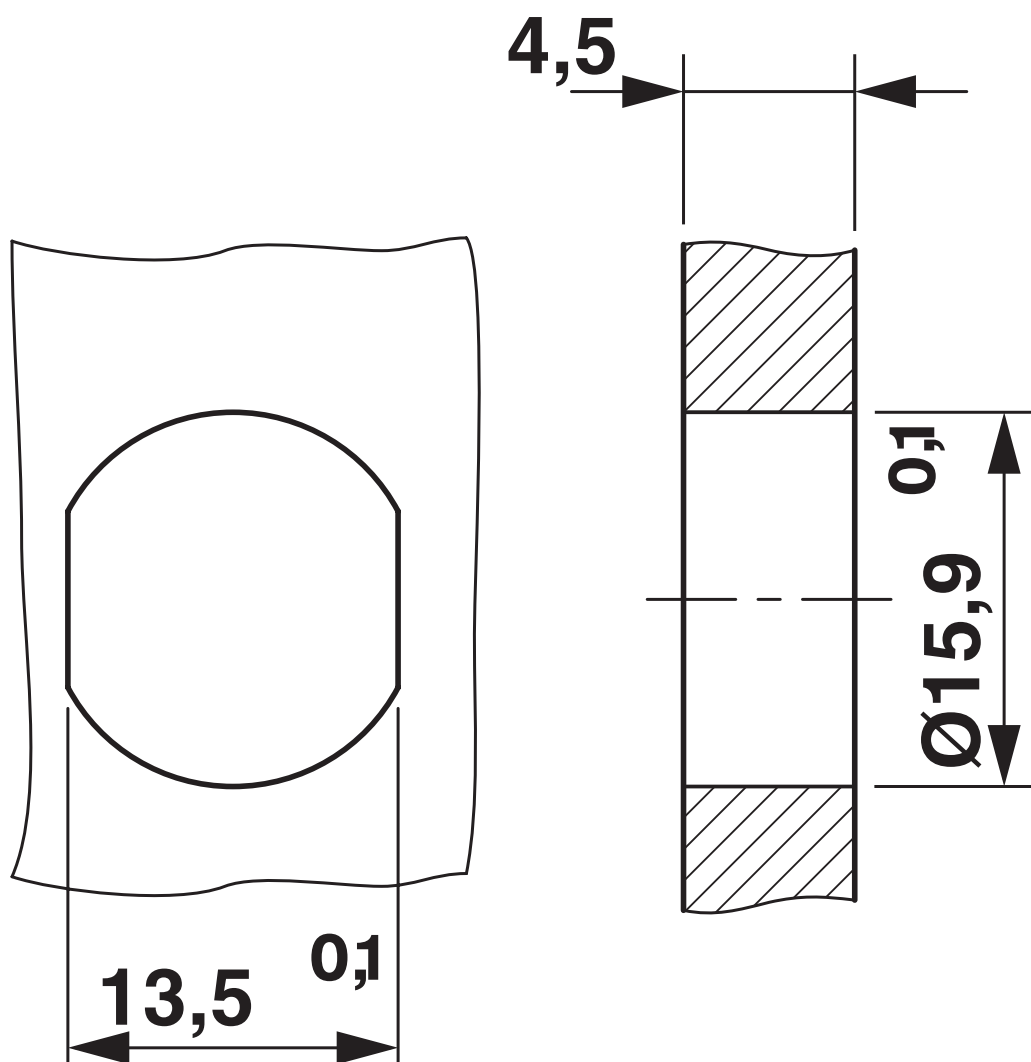
Cycles d'enfichage	≥ 100
--------------------	-------

Câble/conducteur

Longueur du câble	2,00 m
Poids de gaine	70,00 kg/km
Type	Ethernet
Structure de câble	4x2xAWG26/19; S/UTP
Diamètre extérieur du câble	7,70 mm
Gaine extérieure, matériau	PUR
Matériau conducteur	Cordon Cu nu
Structure du conducteur ligne de signal	19x 0,10 mm
AWG ligne de signaux	26
Fil, coloris	blanc-bleu, blanc-orange, blanc-vert, blanc-marron
Impédance d'onde	100 Ω ±5 Ω (pour 100 MHz)
Plus petit rayon de flexion, pose fixe	39 mm (câble, pose fixe)
Plus petit rayon de flexion, pose souple	39 mm (Câble, pose souple)
Plus petit rayon de flexion, pose fixe	39 mm (câble, pose fixe)
Plus petit rayon de flexion, pose souple	39 mm (Câble, pose souple)

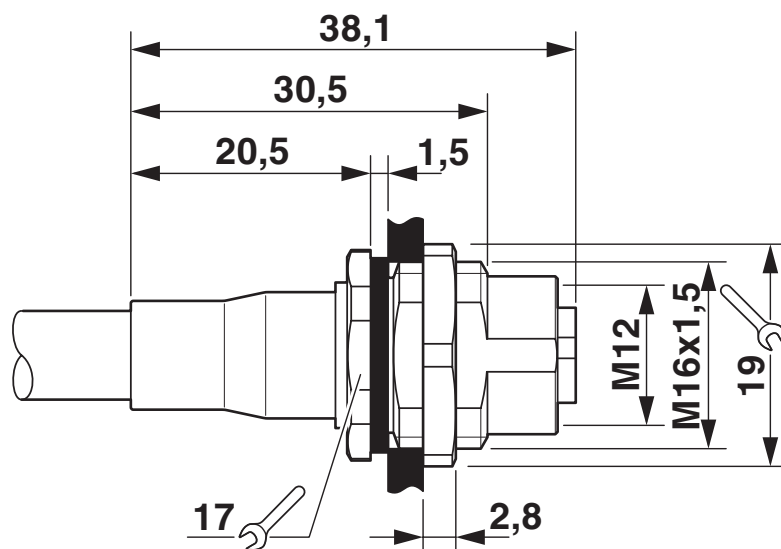
Dessins

Dessin coté



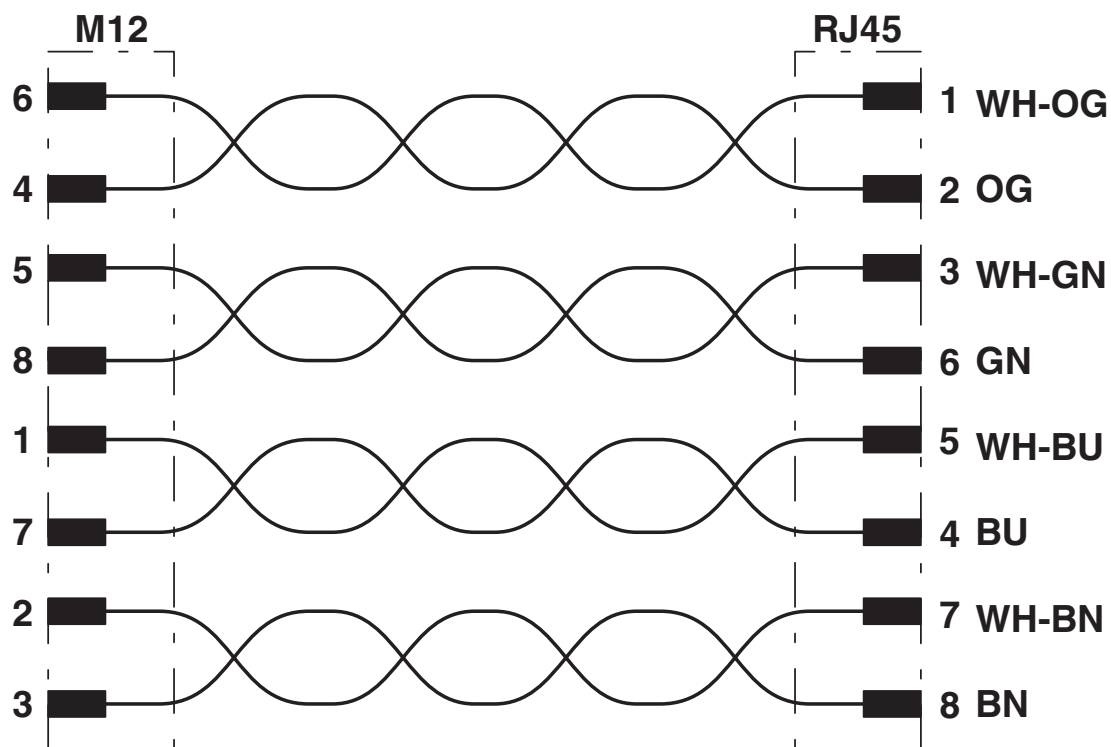
Découpe du boîtier pour filet de fixation M16, paroi de montage avec perçage traversant (alternativement avec surface de protection anti-torsion)

Dessin coté



Connecteurs encastrables M12

Schéma de connexion



Câble de réseau - VS-M12FSBP-IP20-94C-LI/2,0

1413095

<https://www.phoenixcontact.com/fr/produits/1413095>



Homologations



EAC

Identifiant de l'homologation: 19060508

Câble de réseau - VS-M12FSBP-IP20-94C-LI/2,0



1413095

<https://www.phoenixcontact.com/fr/produits/1413095>

Classifications

ECLASS

ECLASS-9.0	27060308
ECLASS-10.0.1	27060308
ECLASS-11.0	27060308

ETIM

ETIM 8.0	EC002599
----------	----------

UNSPSC

UNSPSC 21.0	26121600
-------------	----------

Câble de réseau - VS-M12FSBP-IP20-94C-LI/2,0



1413095

<https://www.phoenixcontact.com/fr/produits/1413095>

Conformité environnementale

REACH SVHC	Lead 7439-92-1
China RoHS	Période d'utilisation conforme (EFUP) : 50 ans
	Vous trouverez des informations sur les substances dangereuses dans la déclaration du fabricant dans l'onglet « Téléchargements »

Phoenix Contact 2022 © - Tous droits réservés
<https://www.phoenixcontact.com>

PHOENIX CONTACT SAS
52 Boulevard de Beaubourg Emerainville
77436 Marne La Vallée Cedex 2 France
+33 (0) 1 60 17 98 98
documentation@phoenixcontact.fr