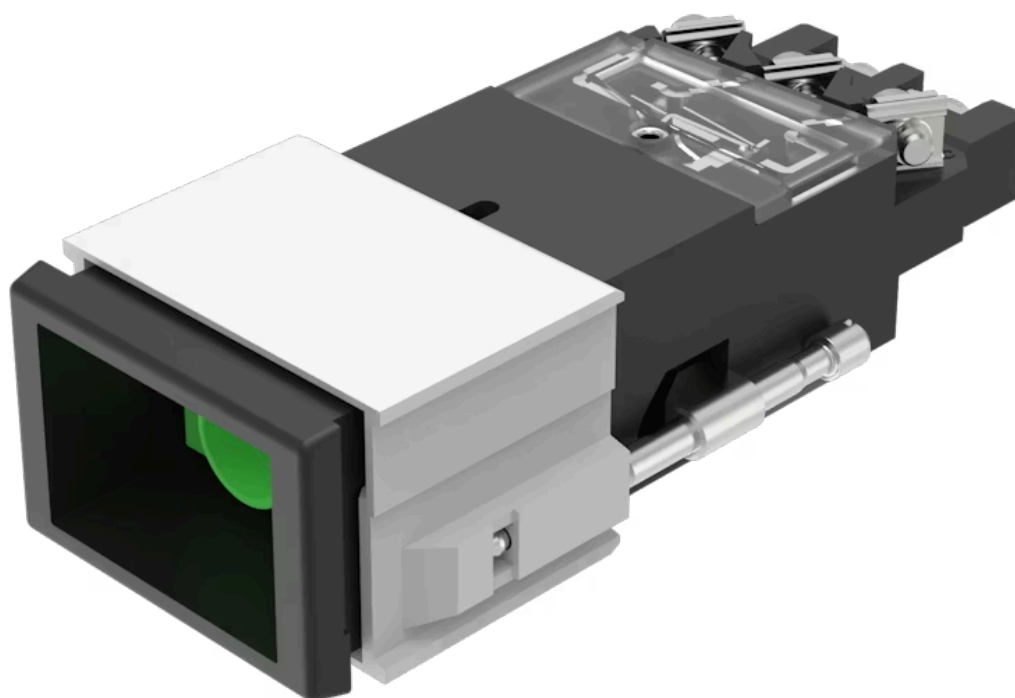


操作器

02-
810.001

分销方
Rs-online



<https://rs-online.eao.com/component/02-810.00...>

您的产品:



02-810.001 操作器

产品系列

产品状态: Not Recommended for new design

正面

正面形式: 矩形

安装

设计: 平面的

安装开孔: 21.2 mm x 29.2 mm

安装类型: 面板安装

电气特性

开关电压和电流: 10 VAC ... 55 VAC, 25 mA
10 VDC ... 75 VDC, 15 mA

工作电压: 10 - 55 V AC

机械特性

端子: 螺钉端子

拧紧力矩: 固定套筒最大 0.2 Nm, 螺钉端子0.8 Nm

重量: 0.059 kg

声学特性

音频: ca. 2.8 kHz
声压: 85 dB (A) ±8 dB 0.1 m处

环境条件

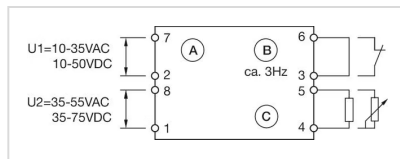
IP保护: 正面为IP40, 符合DIN EN 60529
工作温度: - 20 °C ... + 60 °C
储存温度: - 30 °C ... + 70 °C

证书

符合标准: CE, UKCA, 2011 / 65 / EC (RoHS), 2014 / 30 / EU (EMC)
REACH: REACH compliant
RoHS: RoHS compliant

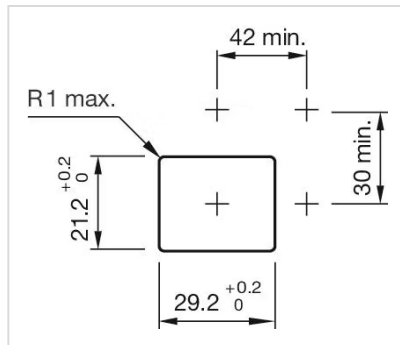
其他

简述: 操作器, 21.2 mm x 29.2 mm, 矩形, 螺钉端子
蜂鸣器系统: 带IC振荡器的电子非接触蜂鸣器
接线图:



A = 电源
B = 持续声调 (打开时) / 音节 (关闭时)
C = 音量控制

安装开孔:



外形尺寸:

