

CARACTERISTIQUES

- Les capteurs inductifs offrent une détection précise
- Les capteurs sont complètement encapsulés
- Indice de protection IP de 67 et fabriqué à partir d'un boîtier en laiton nickelé
- Les caractéristiques supplémentaires incluent un court-circuit
- 2 m de PVC précâblé

Capteur inductif M18 x 1 de RS PRO - corps, sortie PNP-NO, détection de 5 mm, IP67, terminal de câble

RS code commande : 701-8213



Les produits homologués par RS vous apportent des pièces de qualité professionnelle dans toutes les catégories de produits. Notre gamme de produits a été testée par des ingénieurs et fournit une qualité comparable aux plus grandes marques sans avoir à payer un prix élevé.

Description du produit

Présentation de la gamme RS PRO de capteurs de proximité inductifs. Ces capteurs polyvalents et de haute qualité sont un ajout essentiel à tout environnement dans lequel la mesure d'attributs tels que la pression, l'épaisseur, etc. sont intégrés aux opérations commerciales, telles que les usines de fabrication et les environnements industriels. Avec le joint d'homologation RS PRO, un produit hautes performances est garanti, sans l'étiquette de prix du produit de qualité.

Caractéristiques

Plage de détection/détection	2mm
Type de sortie	PNP-NO
Type de connexion/borne	M12-4 broches
Longueur de câble	48mm
Température d'utilisation minimale	-25°C
Température d'utilisation maximale	+75°C

Spécifications

Tension d'alimentation de fonctionnement	10 V c.c. 30 V c.c.
Courant de commutation	200mA
Fréquence de commutation	1kHz
Chute de tension	≤2V
Dérive de température/hystérésis	± 10 % / 5 % ... 15 %
Tension c.c. maximale de contact	30V
Protection contre les surcharges de court-circuit	Oui
Protection contre les inversions de polarité	Oui
Protection contre les surcharges	Oui

Spécifications mécaniques

Type de corps	Cylindrique
Type de montage	Montage encastré
Taille du filetage	M18 x1
Matériau du boîtier	Laiton nickelé
Longueur	48mm
Résistance aux chocs et aux vibrations	30g, 11ms/10Hz ... 55Hz, 1mm

Catégorie de protection

Indice IP	IP67
-----------	------

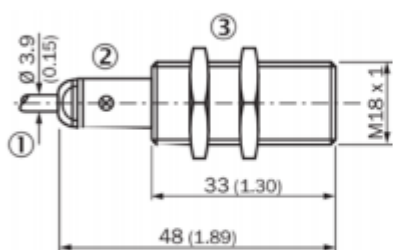
Homologations

Conformité/certifications	Homologué cULus, EN 60947-5-2, conforme à la directive RoHS, UL
---------------------------	---



Dimensional drawing (Dimensions in mm (inch))

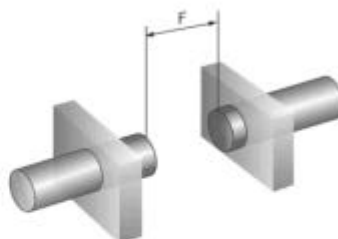
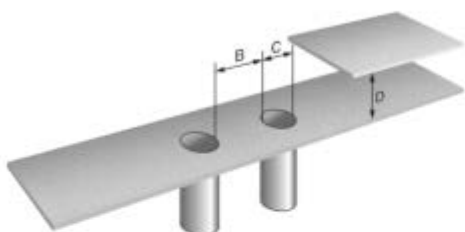
IME18 Short-body housing, cable, flush



1. Connection
2. Indication LED
3. Fastening nuts (2x); width across 24, metal

Installation

Flush installation



Connection diagram

Cd-001

