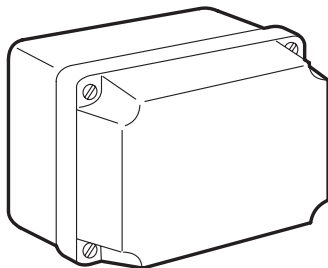


Boîtiers d'équipement industriel plastique de fortes profondeurs

Référence(s) : 0 921 22 - 0 922 84 - 0 350 43/54/58



1. CARACTERISTIQUES GENERALES

Boîtiers d'équipement de fortes profondeurs étanches à faces lisses. Couvercle opaque.

Fermeture par 1/4 de tour pour boîtier 0 921 22 et 0 922 84, 1/4 de tour et charnières pour le reste de la gamme.

Coloris gris RAL 7035.

2. CARACTERISTIQUES MATIERES

	Boîte	Couvercle	Joint	Axe 1/4 tour
0 921 22	ABS	ABS	Caoutchouc	PA
0 922 84				
0 350 43				
0 350 54				
0 350 58				

Ressort et arrêt 1/4 de tour : inox.

Bonne tenue aux UV, à la corrosion, au brouillard salin, aux huiles et aux graisses.

3. CARACTERISTIQUES TECHNIQUES

- Indice de protection : IP 55 IK 07 pour boîtier 220 x 170
IP 55 IK 08 pour le reste de la gamme.

- Tenue au fil incandescent : 960° C suivant NFC EN 60695-2-1

- Température d'utilisation : - 20° C à + 50° C.

- Liberté de fixation :

Intérieure : 4 trous oblongs en fond de boîte.

Hors volume de câblage aux 4 angles par vis Ø 4.

Par pattes de fixation réf. 0 364 08 pour boîtier 310 x 240.

- Possibilités de fixation des équipements sur rail ou plaque pleine en fond de boîte.

- Ouverture/fermeture 1/4 de tour par tournevis plat.

- Visualisation de la position fermé/ouvert : I/O sur boîtiers 220 x 170.

4. ACCESSOIRES

Plaques de montage métalliques ép. 15/10°

Boîtiers

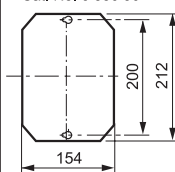
Réf. 0 350 90 220 x 170 mm

Réf. 0 350 92 265 x 174 mm

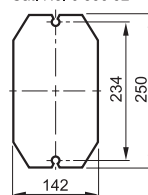
Réf. 0 350 93 310 x 240 mm

Réf. 0 350 94 359 x 265 mm

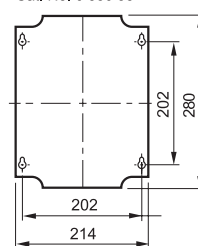
Cat. No. 0 350 90



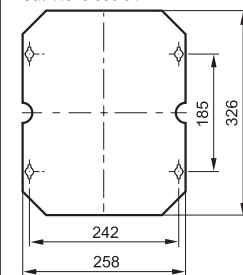
Cat. No. 0 350 92



Cat. No. 0 350 93

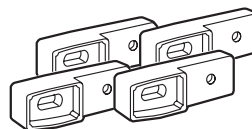


Cat. No. 0 350 94



Pattes de fixation murale

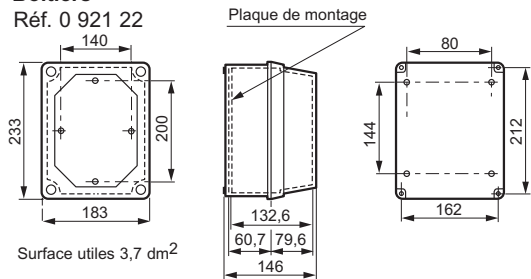
Réf. 0 364 08 Jeu de 4 pattes pour boîtiers 310 x 240



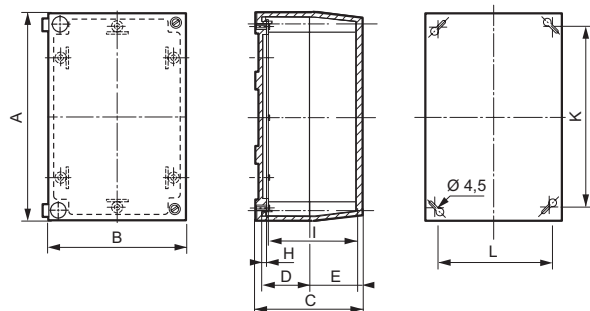
5. COTES D'ENCOMBREMENT

Boîtiers

Réf. 0 921 22



Réf. 0 350 43/58



Réf. boîtiers	Encombrement						Fixation boîtiers		Surf. (dm ²)	Poids (kg)	
	A (mm)	B (mm)	C (mm)	D (mm)	E (mm)	H (mm)	I (mm)	K (mm)			L (mm)
0 350 43	273	182	165	62	92	3,8	148,5	246	155	3,5	1,08
0 350 58	367	273	165	62	92	3,8	148,5	340	246	9,0	1,80

Réf. 0 350 54 et Réf. 0 922 84

