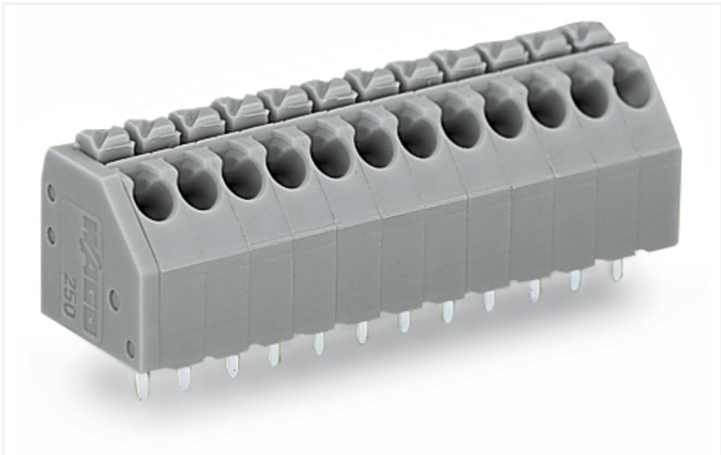


Fiche technique | Référence: 250-115/000-012

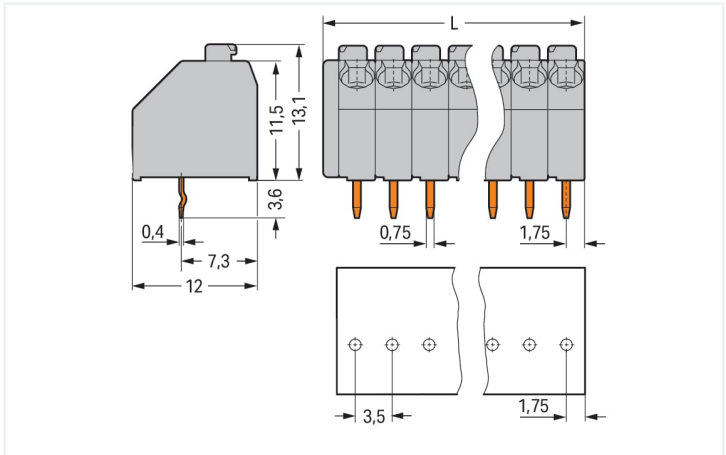
Borne pour circuits imprimés; Bouton-poussoir; 1,5 mm²; Pas 3,5 mm; 15 pôles; Push-in CAGE CLAMP®; 1,50 mm²; orange

<https://www.wago.com/250-115/000-012>



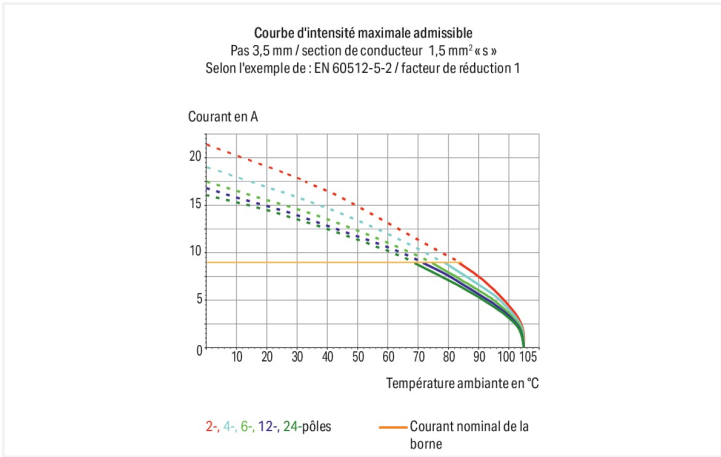
Couleur: ■ orange

Identique à la figure



Dimensions en mm

$L = (\text{nombre de pôles} \times \text{pas}) + 1,5 \text{ mm}$



Borne pour circuits imprimés série 250 avec bouton-poussoir

La borne pour circuits imprimés portant le numéro d'article 250-115/000-012, permet un branchement rapide et fiable. Avec nos bornes pour circuits imprimés, vous obtenez un système de connexion complet qui peut être utilisé de manière polyvalente : en tant que connecteur pour circuits imprimés, en tant que connexion passante, en tant que connexion volante pour différents types de montage, ou en tant que connecteur de bornes sur rail enfichables. Ces bornes pour circuits imprimés à la tension nominale de 160 V sont adaptées à des courants électriques allant jusqu'à 8 A. Cette borne pour circuits imprimés nécessite une longueur de dénudage entre 8,5 à 9,5 mm pour le raccordement au conducteur. Ce produit utilise la technologie Push-in CAGE CLAMP®. Avec la technologie de connexion Push-in CAGE CLAMP®, le raccordement de tous types de conducteurs est impeccable. Grâce à l'avantage supplémentaire du branchement direct, les conducteurs à rigidité suffisante ainsi que les conducteurs fins avec embout d'extrémité peuvent être branchés sans outil. Les dimensions sont 54 x 16,7 x 12 mm en largeur x hauteur x profondeur. Cette borne pour circuits imprimés est adaptée aux sections de conducteur de 0,2 mm² à 1,5 mm² en fonction du type de câble. Le boîtier orange en Polyamide (PA66) assure l'isolation et le crochet de fixation est fait en un Alliage de cuivre. De l'Étain a été utilisé dans la surface des contacts. Ces bornes pour circuits imprimés sont actionnées par un bouton-poussoir. Les bornes pour circuits imprimés sont soudées par procédé THT. Le conducteur est inséré dans le circuit imprimé à un angle de 45 °. Les broches de soudage présentent des dimensions de 0,4 x 0,75 mm, ainsi qu'une longueur de 3,4 mm, et sont placées en ligne sur tout le bornier. Il y a une goupille de soudage par potentiel.



Remarques	
Variantes pour Ex i :	Impression directe D'autres variantes peuvent être demandées au service commercial de WAGO ou, si nécessaire, configurées sur https://configurator.wago.com . autres nombres de pôles Autres couleurs Borniers de couleurs panachées Borniers avec pièces intermédiaires à encliqueter

Données électriques			
Données de référence selon		IEC/EN 60664-1	
Overvoltage category	III	III	II
Pollution degree	3	2	2
Tension de référence	160 V	160 V	320 V
Tension assignée de tenue aux chocs	2,5 kV	2,5 kV	2,5 kV
Courant de référence	8 A	8 A	8 A

Données d'approbation selon		UL 1059	
Use group	B	C	D
Tension de référence	300 V	-	300 V
Courant de référence	5 A	-	5 A

Données d'approbation selon		CSA	
Use group	B	C	D
Tension de référence	300 V	-	300 V
Courant de référence	10 A	-	10 A

Données de raccordement	
Points de serrage	15
Nombre total des potentiels	15
Nombre de types de connexion	1
nombre des niveaux	1

Connexion 1	
Technique de connexion	Push-in CAGE CLAMP®
Type d'actionnement	Bouton-poussoir
Conducteur rigide	0,2 ... 1,5 mm² / 24 ... 16 AWG
Conducteur souple	0,2 ... 1,5 mm² / 24 ... 16 AWG
Conducteurs souples ; avec embout d'extrémité isolé	0,25 ... 1 mm²
Conducteurs souples ; avec embout d'extrémité sans isolation plastique	0,25 ... 1 mm²
Longueur de dénudage	8,5 ... 9,5 mm / 0.33 ... 0.37 inch
Axe du conducteur au circuit imprimé	45 °
Nombre de pôles	15

Données géométriques	
Pas	3,5 mm / 0.138 inch
Largeur	54 mm / 2.126 inch
Hauteur	16,7 mm / 0.657 inch
Hauteur utile	13,1 mm / 0.516 inch
Profondeur	12 mm / 0.472 inch
Longueur de la broche à souder	3,4 mm
Dimensions broche à souder	0,4 x 0,75 mm
Diamètre de perçage avec tolérance	1,1 ^(+0,1) mm



Contacts circuits imprimés	
Contacts circuits imprimés	THT
Affectation broche à souder	en ligne sur tout le bornier
Nombre de broches à souder par potentiel	1

Données du matériau	
Remarque Données du matériau	Vous trouverez ici des informations sur les spécifications de matériel
Couleur	orange
Groupe du matériau isolant	I
Matière isolante Boîtier principal	Polyamide (PA66)
Classe d'inflammabilité selon UL94	V0
Matériau des ressorts de serrage	Alliage de cuivre
Surface du contact	Étain
Charge calorifique	0,156 MJ
Poids	6,9 g

Conditions d'environnement	
Plage de températures limites	-60 ... +105 °C

Données commerciales	
Product Group	4 (brns circts impr et brns traversantes)
eCl@ss 10.0	27-44-04-01
eCl@ss 9.0	27-44-04-01
ETIM 9.0	EC002643
ETIM 8.0	EC002643
Unité d'emb. (SUE)	80 (20) pce(s)
Type d'emballage	Carton
Pays d'origine	CH
GTIN	4044918647915
Numéro du tarif douanier	85369010000

Conformité environnementale du produit	
État de conformité RoHS	Compliant, No Exemption

Approbations / certificats

Homologations générales



Homologation	Norme	Nom du certificat
CSA DEKRA Certification B.V.	C22.2	1132097
UL UL International Germany GmbH	UL 1059	E45172

Téléchargements

Conformité environnementale du produit

Recherche de conformité	
Environmental Product Compliance 250-115/000-012	

Documentation

Informations complémentaires			
Technical Section	03.04.2019	pdf 2027.26 KB	

Données CAD/CAE

Données CAD	
2D/3D Models 250-115/000-012	

Données CAE	
EPLAN Data Portal 250-115/000-012	
ZUKEN Portal 250-115/000-012	

PCB Design	
Symbol and Footprint via SamacSys 250-115/000-012	
Symbol and Footprint via Ultra Librarian 250-115/000-012	

1 Produits correspondants

1.1 Accessoires en option

1.1.2 Outil

1.1.2.1 Outil de manipulation



[Réf.: 210-657](#)
Outil de manipulation; Lame 3,5 x 0,5 mm;
avec tige partiellement isolée; court; mul-
ticolore



[Réf.: 210-720](#)
Outil de manipulation; Lame 3,5 x 0,5 mm;
avec tige partiellement isolée; multicolore

1.1.3 Repérage

1.1.3.1 Bande de repérage



Réf.: 210-332/350-202
Bandes de marquage; en feuilles DIN A4; avec impression; 1-16 (240x); Largeur interlignes 3 mm; longueur de bande 182 mm; Impression horizontale; autocollant; blanc



Réf.: 210-332/350-204
Bandes de marquage; en feuilles DIN A4; avec impression; 17-32 (240x); Largeur interlignes 3 mm; longueur de bande 182 mm; Impression horizontale; autocollant; blanc



Réf.: 210-332/350-206
Bandes de marquage; en feuilles DIN A4; avec impression; 33-48 (240x); Largeur interlignes 3 mm; longueur de bande 182 mm; Impression horizontale; autocollant; blanc

1.1.4 Tester et mesurer

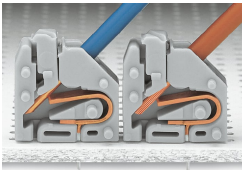
1.1.4.1 Accessoire de test



Réf.: 735-500
pointe de test WAGO; Ø 1 mm; 30 V AC / 60 V DC; CAT0; 1 A; 6 mm non isolé; pointe de test à souder jusqu'à 0,5 mm²

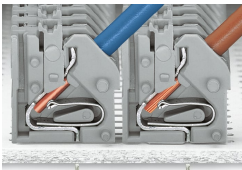
Indications de manipulation

Raccorder le conducteur



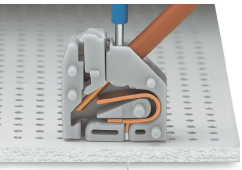
Insertion pour raccorder les conducteurs rigides.
Connexion fil souple, connexion avec poussoir manipulation, Série 250 – pas de 3,5 mm

Raccorder le conducteur

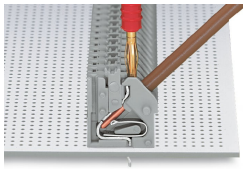


Câblage réduisant l'encombrement, série 250 – pas 5 mm

Tester



Tester avec broche de test Ø 1 mm, sur le conducteur, Série 250 – pas 2,5 mm ... 3,5 mm.

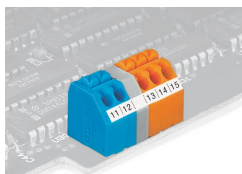


Tester avec fiche de contrôle Ø 2 mm, contact direct, Série 250 – pas 5 mm

Repérage



Marquage par impression directe ou avec bandes adhésives. Des barrettes à bornes panachées avec ou sans pièces intermédiaires sont disponibles sur demande



Marquage par impression directe ou avec bandes adhésives. Des barrettes à bornes panachées avec ou sans pièces intermédiaires sont disponibles sur demande