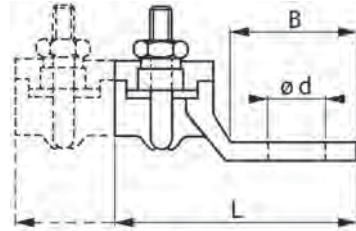




Caractéristiques

- ✓ Les cosses et raccords à serrage par bride sont en laiton matricé et livrés, équipés d'étriers acier 60 Kg zingué ou équipés d'étriers bronze (dans ce cas, la référence est suivie de la lettre "B").





Cosses à semelle ronde déportée



Série
1BR



Série
2BR

 mm ²	Code article	Réf.		Nombre de serrages	ØB	L	Ød (special)
6 - 50	7600401	1BR921	50	1	21	43	9 (11)
6 - 50	7600402	1BR921B	50	1	21	43	9 (11)
6 - 70	7600411	1BR1125	25	1	25	55	11 (9-13-15)
6 - 70	7600412	1BR1125B	25	1	25	55	11 (9-13-15)
16 - 120	7600421	1BR1430	10	1	30	64	13 (15)
16 - 120	7600422	1BR1430B	10	1	30	64	13 (15)
25 - 150	7600431	1BR1632	10	1	32	70	13 (15)
25 - 150	7600432	1BR1632B	10	1	32	70	13 (15)
25 - 185	7600441	1BR1836	10	1	36	75	13 (15)
25 - 185	7600442	1BR1836B	10	1	36	75	13 (15)
70 - 300	7600451	1BR2240	10	1	40	85	19 (15-17)
70 - 300	7600452	1BR2240B	10	1	40	85	19 (15-17)
6 - 50	7600461	2BR921	25	2	21	64	9 (11-13)
6 - 50	7600462	2BR921B	25	2	21	64	9 (11-13)
25 - 150	7600481	2BR1632	10	2	32	100	13 (15)
25 - 150	7600482	2BR1632B	10	2	32	100	13 (15)
70 - 300	7600491	2BR2240	10	2	40	114	19 (15-17)
70 - 300	7600492	2BR2240B	10	2	40	114	19 (15-17)



Cosses à semelle carrée déportée




Série
1BC




Série
2BC

 mm ²	Code article	Réf.		Nombre de serrages	ØB	L	Ød (special)
6 - 70	7600501	1BC253	25	1	30	60	11 (9-13)
6 - 70	7600503	1BC253B	25	1	30	60	11 (9-13)
25 - 150	7600511	1BC313	25	1	30	68	11 (9-13)
25 - 150	7600512	1BC313B	25	1	30	68	11 (9-13)
25 - 150	7600521	1BC312	25	1	40	78	13 (15)
25 - 150	7600522	1BC312B	25	1	40	78	13 (15)
25 - 185	7600531	1BC420	25	1	50	93	*
25 - 185	7600532	1BC420B	25	1	50	93	*
25 - 150	7600541	2BC312	10	2	40	108	*
25 - 150	7600542	2BC312B	10	2	40	108	*
50 - 300	7600551	2BC2300	10	2	50	125	*
50 - 300	7600552	2BC2300B	10	2	50	125	*

* Plaque non percée en standard.

 Section câble (mm²)

 Conditionnement

Sauf mention contraire, toutes les dimensions sont en millimètres.