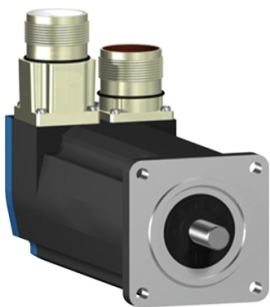


Scheda dati

Specifiche



Servomotore BSH055 0,5Nm albero con chiavetta IP54 SingleT 128 Sin/ Cos no freno connettori dritti

BSH0551P11A1A

Prezzo: 884,00 EUR

Presentazione

Nome Dispositivo	BSH
Tipo Prodotto	Servo motore
Massima velocità meccanica	9000 rpm
coppia di stallo continua	0,5 Nm per LXM32,U60N4 a 1,5 A, 400 V, trifase 0,5 Nm per LXM32,U60N4 a 1,5 A, 480 V, trifase 0,5 Nm per LXM15LD13M3, 230 V, monofase 0,5 Nm per LXM15LU60N4, 230 V, trifase
coppia di stallo max (picco)	1,5 Nm per LXM32,U60N4 a 1,5 A, 400 V, trifase 1,5 Nm per LXM32,U60N4 a 1,5 A, 480 V, trifase 1,4 Nm per LXM15LD13M3, 230 V, monofase 1,4 Nm per LXM15LU60N4, 230 V, trifase
potenza nominale di uscita	300 W per LXM32,U60N4 a 1,5 A, 400 V, trifase 300 W per LXM32,U60N4 a 1,5 A, 480 V, trifase 170 W per LXM15LD13M3, 230 V, monofase 170 W per LXM15LU60N4, 230 V, trifase
coppia nominale	0,48 Nm per LXM32,U60N4 a 1,5 A, 400 V, trifase 0,48 Nm per LXM32,U60N4 a 1,5 A, 480 V, trifase 0,46 Nm per LXM15LD13M3, 230 V, monofase 0,46 Nm per LXM15LU60N4, 230 V, trifase
nominal speed	6000 rpm per LXM32,U60N4 a 1,5 A, 400 V, trifase 6000 rpm per LXM32,U60N4 a 1,5 A, 480 V, trifase 4000 giri/min per LXM15LD13M3, 230 V, monofase 4000 giri/min per LXM15LU60N4, 230 V, trifase
compatibilità prodotto	LXM15LD13M3 a 230 V monofase LXM15LU60N4 a 230 V trifase LXM32,U60N4 a 400 V trifase LXM32,U60N4 a 480 V trifase
Tipo di albero	Con chiavetta
Grado di protezione IP	IP50 Standard
Risoluzione del segnale velocità	131072 punti/giro
Freno di stazionamento	Senza
Supporto Di Montaggio	Flangia standard internazionale
Collegamento elettrico	Connettori dritti

Caratteristiche tecniche

Compatibilità Gamma	Lexium 15 Lexium 32
supply voltage max	480 V
Numero di fasi della rete	Trifase
Corrente di stallo continua	0,73 A
maximum continuous power	0,45 W

Disclaimer: La presente documentazione non ha funzione sostitutiva e non deve essere utilizzata per stabilire l'idoneità o l'affidabilità di questi prodotti per le applicazioni di utenti specifici

Irms corrente max	3,5 A per LXM15LD13M3 3,5 A per LXM15LU60N4 2,9 A per LXM32,U60N4
Massima corrente permanente	2,9 A
Frequenza di commutazione	8 kHz
Secondo albero	Senza seconda estremità dell'albero
Diametro dell'albero	9 mm
Lunghezza albero	20 mm
Larghezza chiave	12 mm
Tipo di encoder	Single turn SinCos Hiperface
Dimensione flangia	55 mm
Numero di pacchi motore	1
Costante coppia	0,68 Nm/A a 120 °C
Costante della forza elettromotrice inversa (f.e.m.)	40 V/krpm a 120 °C
Numero di poli motore	3,0
Inerzia del rotore	0,059 kg.cm²
Resistenza statore	41,8 Ohm a 20 °C
Induttanza statore	37,13 mH a 20 °C
Costante tempo dello statore elettrico	1,09 ms a 20 °C
Forza radiale max Fr	170 N a 8000 rpm 180 N a 7000 rpm 190 N a 6000 rpm 200 N a 5000 rpm 220 N a 4000 rpm 240 N a 3000 rpm 270 N a 2000 rpm 340 N a 1000 rpm
Forza assiale max Fa	0,2 x Fr
Tipo di raffreddamento	Convezione naturale
lunghezza	132,5 mm
Diametro collare di centraggio	40 mm
Profondità collare di centraggio	2 mm
Numero di fori di montaggio	4
Diametro dei fori di montaggio	5,5 mm
Diametro del cerchio dei fori di montaggio	63 mm
Peso Netto	1,2 kg
Riferimento dimensioni	BSH0551P
Numero di fasi della rete	3
Precisione errore [angolare]	1,4 °
Temperatura rame caldo	120 °C
Temperatura magnete caldo	100 °C
Temperatura magnete rt	20 °C

Confezionamenti

Unità di misura confezione 1	PCE
------------------------------	-----

Numero di unità per confezione 1	1
Confezione 1: altezza	11,5 cm
Confezione 1: larghezza	19,0 cm
Confezione 1: profondità	39,5 cm
Confezione 1: peso	1,6 kg

Garanzia contrattuale

Garanzia	18 months
----------	-----------

L'obiettivo di Schneider Electric è raggiungere lo status di Net Zero entro il 2050 attraverso partnership nella supply chain, materiali a basso impatto e circolarità, grazie alla nostra campagna "Use Better, Use Longer, Use Again" (Usa meglio, usa più a lungo, utilizza di nuovo), per prolungare la durata dei prodotti e la riciclabilità.

Spiegazione dei Environmental Data >


Come valutiamo la sostenibilità dei prodotti >

Impronta ambientale	
Impronta di carbonio (kg CO2 eq.)	346
Informazioni ambientali disponibili	Profilo ambientale del prodotto

Use Better

Materiali e imballaggio	
Confezione di cartone riciclato	Sì
Imballaggio senza plastica	No
Direttiva RoHS Unione europea	Conformità proattiva (prodotto al di fuori dell'ambito legale di RoHS Unione europea)
Numero SCIP	8c11b0c9-e501-4810-83eb-05fc6605ede4
Regolamento REACH	Dichiarazione REACH
Senza PVC	Sì

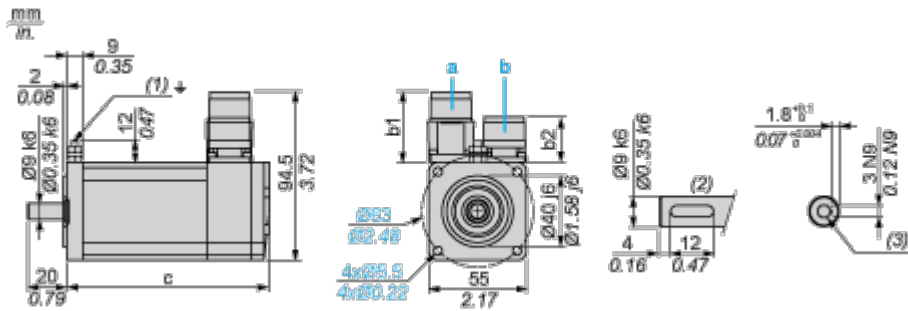
Use Again

Reimballaggio e rifabbricazione	
Profilo di circolarità	Non sono necessarie specifiche operazioni di riciclaggio
Ritiro del prodotto	No
WEEE	 Per i paesi dell'Unione Europea è necessario smaltire il prodotto seguendo le indicazioni specifiche della raccolta differenziata e non deve MAI finire nei bidoni della spazzatura generica.

Disegni dimensionali

Dimensioni servomotore

Esempio con connettori diritti



- a: Alimentazione per freno servomotore
- b: Alimentazione per encoder servomotore
- (1) Vite M4
- (2) Estremità albero, slot codificato (opzionale)
- (3) Per vite M3 x 9 mm/M3 x 0.35 in.

Dimensioni in mm

Connettori diritti		Connettori ad angolo ruotabili		c (senza freno)	c (con freno)
b	b1	b	b1		
39.5	25.5	39.5	39.5	132.5	159

Dimensioni in in.

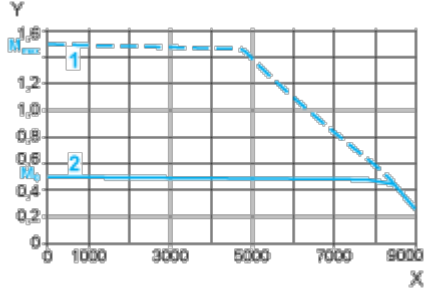
Connettori diritti		Connettori ad angolo ruotabili		c (senza freno)	c (con freno)
b	b1	b	b1		
1.55	1.00	1.55	1.55	5.21	6.25

Curve di prestazioni

Tensione di alimentazione trifase 400 V

Curve di velocità/coppia

Servomotore con servozionamento LXM32-U60N4



X Velocità in giri/m

Y Coppia in N m

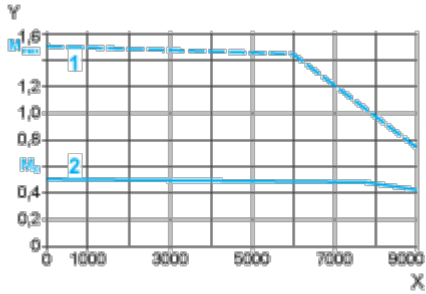
1 Coppia di picco

2 Coppia continua

Tensione di alimentazione trifase 480 V

Curve di velocità/coppia

Servomotore con servoazionamento LXM32•U60N4



X Velocità in giri/m

Y Coppia in N m

1 Coppia di picco

2 Coppia continua