

# C-RCI 6/M5 - Ringkabelschuh

3240028

<https://www.phoenixcontact.com/de/produkte/3240028>



Bitte beachten Sie, dass die in diesem PDF-Dokument angezeigten Daten aus unserem Online-Katalog generiert wurden. Bitte finden Sie die vollständigen Daten in der Benutzer-Dokumentation. Es gelten unsere Allgemeinen Nutzungsbedingungen für Downloads.



Ringkabelschuh, gelb, 4 ... 6 mm<sup>2</sup>, M5

## Ihre Vorteile

- Die Hülsen laufen konisch zu und ermöglichen so ein einfaches und korrektes Einführen des Leiters
- Die isolierten Ringkabelschuhe mit Kunststoffhülse sind hartgelötet und mit dem 'EASY ENTRY'-System ausgestattet

## Kaufmännische Daten

Artikelnummer	3240028
Verpackungseinheit	50 Stück
Mindestbestellmenge	50 Stück
Verkaufsschlüssel	B1 - Markierung Montage
Produktschlüssel	BH3421
GTIN	4046356452052
Gewicht pro Stück (inklusive Verpackung)	1,71 g
Gewicht pro Stück (exklusive Verpackung)	1,708 g
Zolltarifnummer	85369010
Ursprungsland	CN

# C-RCI 6/M5 - Ringkabelschuh

3240028

<https://www.phoenixcontact.com/de/produkte/3240028>

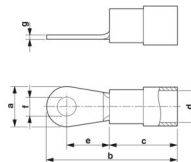


## Technische Daten

### Artikeleigenschaften

Produkttyp	Verbinder
Produkteigenschaft	Halogenfrei
	mit "Easy Entry"-System
	Hartgelötet
	PA isoliert

### Maße

Maßzeichnung	
Breite	9,5 mm
Hülsenlänge	26,7 mm
Länge Isolierstoffhülse	14 mm
Abisolierlänge maximal	9 mm
Abstand Mitte-Isolierstoffhülse	8 mm
Materialstärke min.	1 mm
Innenmaß Isolierkragen	6,6 mm

### Innenmaß

Innendurchmesser	5,3 mm
------------------	--------

### Materialangaben

Farbe	gelb (RAL 1018)
Material	Kupfer
Brennbarkeitsklasse nach UL 94	V2
Beschichtung	verzinnt
Isolierstoff	PA
Inhaltsstoffe	halogenfrei

### Mechanische Eigenschaften

#### Technische Daten

Hülsenlänge	26,7 mm
-------------	---------

### Umwelt- und Lebensdauerbedingungen

#### Umgebungsbedingungen

optimale Umgebungstemperatur (Lagerung/Transport)	20,00 °C 50,00 % Luftfeuchtigkeit (RH), Lagerung in der geschlossenen Originalverpackung. Vermeidung direkter Sonneneinstrahlung und Wärmezufuhr.
---	---

# C-RCI 6/M5 - Ringkabelschuh

3240028

<https://www.phoenixcontact.com/de/produkte/3240028>



Umgebungstemperatur (Betrieb)	-20 °C ... 105 °C
Umgebungstemperatur (Montage)	-20 °C ... 100 °C
Kurzzeitemperatur	100 °C

# C-RCI 6/M5 - Ringkabelschuh

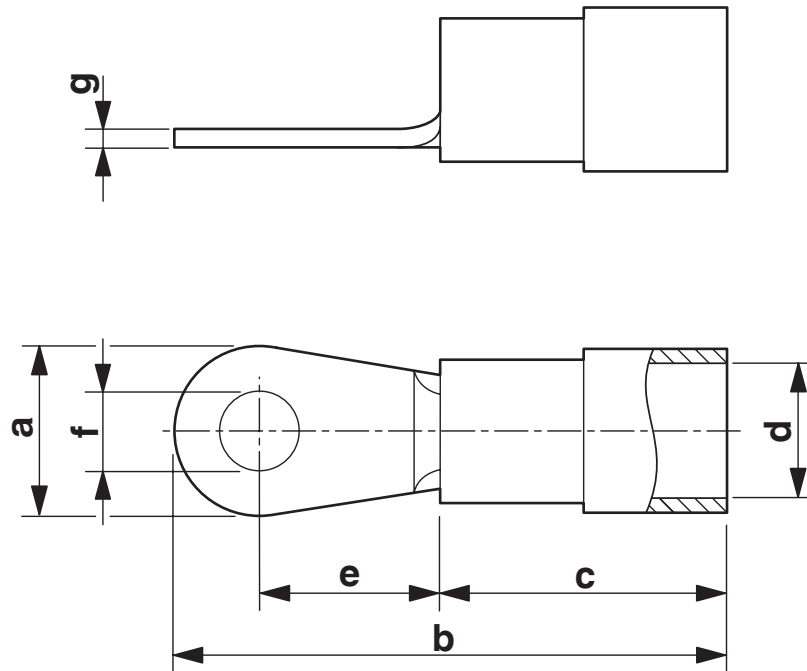
3240028

<https://www.phoenixcontact.com/de/produkte/3240028>



## Zeichnungen

Maßzeichnung



# C-RCI 6/M5 - Ringkabelschuh

3240028

<https://www.phoenixcontact.com/de/produkte/3240028>



## Klassifikationen

### ECLASS

ECLASS-13.0	27400204
ECLASS-15.0	27400204

### ETIM

ETIM 9.0	EC001052
----------	----------

### UNSPSC

UNSPSC 21.0	27121700
-------------	----------

# C-RCI 6/M5 - Ringkabelschuh

3240028

<https://www.phoenixcontact.com/de/produkte/3240028>



## Environmental product compliance

### EU RoHS

Erfüllt die Anforderungen nach RoHS-Richtlinie	Ja, Keine Ausnahmeregelungen
--	------------------------------

### China RoHS

Environment friendly use period (EFUP)	EFUP-E
	Keine Gefahrstoffe über den Grenzwerten

### EU REACH SVHC

Hinweis auf REACH-Kandidatenstoff (CAS-Nr.)	Kein Stoff mit einem Massenanteil von mehr als 0,1 %
---	--

Phoenix Contact 2025 © - Alle Rechte vorbehalten

<https://www.phoenixcontact.com>

PHOENIX CONTACT Deutschland GmbH

Flachmarktstraße 8

D-32825 Blomberg

+49 52 35/3-1 20 00

[info@phoenixcontact.de](mailto:info@phoenixcontact.de)